

## 三菱グラフィックオペレーションターミナル テクニカルニュース [ 1/5 ]

[発行番号] GOT-D-0089-B

[表題] ウィルス対策ソフトウェア使用時のMELSOFT GT Works3 Version1における注意事項

[発行] 2015年10月 (2016年2月改訂B版)

[適用機種] MELSOFT GT Works3 Version1

三菱グラフィックオペレーションターミナル(GOT)に格別のご愛顧を賜り厚くお礼申し上げます。  
ウィルス対策ソフトウェアの機能により、GT Designer3 (GOT2000) Version1, GT Simulator3 Version1, GT SoftGOT2000 Version1およびデータ転送ツール Version3の一部機能が正常に動作しない場合があります。その現象と対処方法を下記に示します。

### 目次

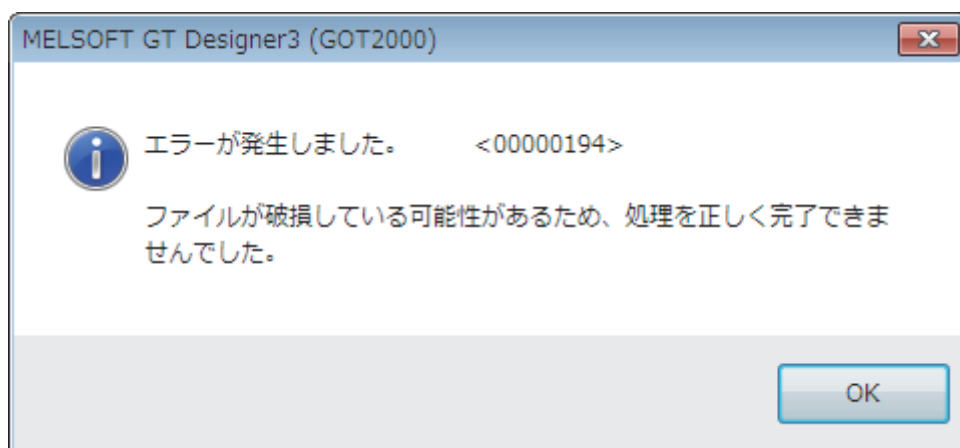
1. 現象 .....	1
2. 原因 .....	4
3. 対処方法 .....	4
改訂履歴 .....	4

#### 1. 現象

マカフィー株式会社製ウィルス対策ソフトウェアをご使用されている場合、以下の様なエラーが起き、GT Designer3 (GOT2000) Version1, GT Simulator3 Version1, GT SoftGOT2000 Version1およびデータ転送ツール Version3が正常に動作しない場合があります。

##### (1) GOTへ書込み時

GT Designer3 (GOT2000) Version1またはデータ転送ツール Version3を使用して、GOT2000シリーズへの書込みを実行時、エラーコード<00000194>が発生して、正常に動作しない場合があります。



## (2) パソコンやデータストレージへ書き込み時

GT Designer3 (GOT2000) Version1を使用して、パソコンやデータストレージへの書き込みを実行時、エラーが発生して、正常に動作しない場合があります。(以下のエラーメッセージは一例です。)

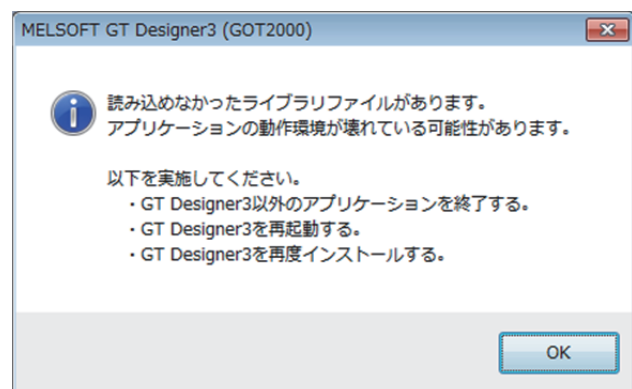


## (3) GT Designer3 (GOT2000) Version1を起動時

GT Designer3 (GOT2000) Version1を起動時、以下のエラーメッセージが表示され、正常に動作しない場合があります。



Version 1.144A以前

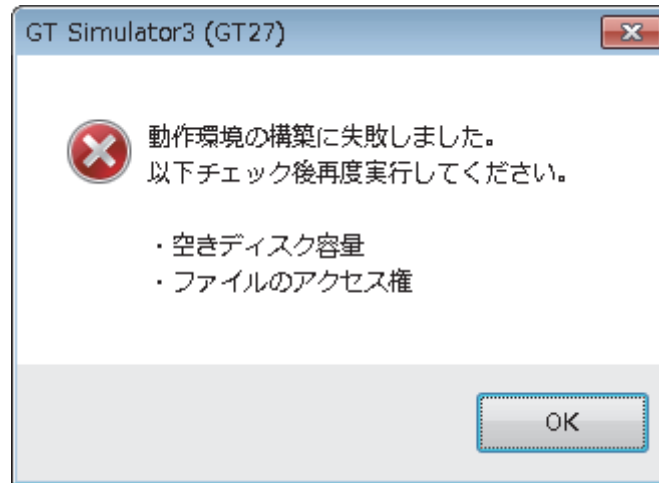


Version 1.145B以降

[発行番号] GOT-D-0089-B

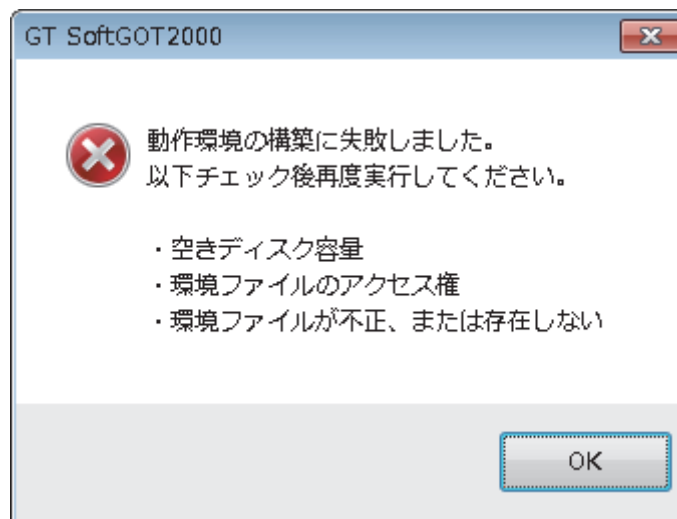
## (4) GT Simulator3 Version1でGOT2000シリーズをシミュレート開始時

GT Simulator3 Version1でGOT2000シリーズをシミュレート開始時、以下のエラーメッセージが表示され、正常に動作しない場合があります。



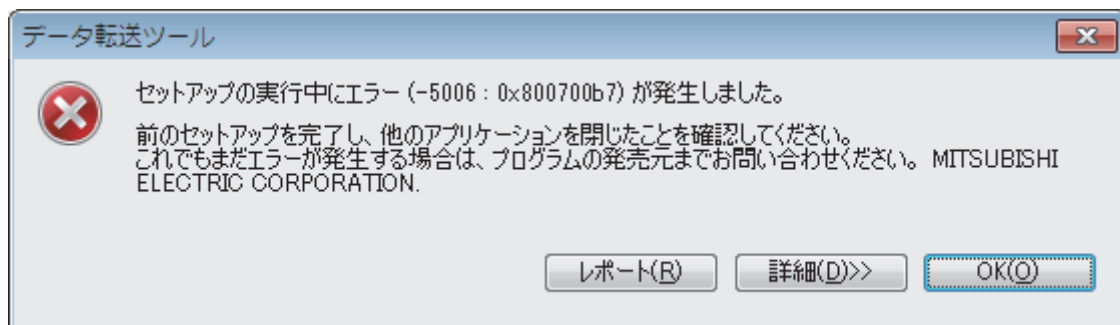
## (5) GT SoftGOT2000 Version1でモニタ開始時

GT SoftGOT2000 Version1でモニタ開始時、以下のエラーメッセージが表示され、正常に動作しない場合があります。



## (6) MELSOFT GT Works3 Version1をインストール時

MELSOFT GT Works3 Version1およびMELSOFT GT Works3 Version1に含まれるソフトウェアをインストール時、以下のエラーメッセージが表示され、正常に動作しない場合があります。(以下のエラーメッセージは一例です。)



## 2. 原因

MELSOFT GT Works3 Version1およびMELSOFT GT Works3 Version1に含まれるソフトウェアが内部的にファイルを生成する際、マカフィー株式会社製ウィルス対策ソフトウェアがリアルタイムスキャン機能により、生成するファイルを監視します。

それにより、ファイルの操作に失敗し、エラーが発生します。

## 3. 対処方法

対処方法は以下の方法があります。

- マカフィー株式会社製ウィルス対策ソフトウェアのリアルタイムスキャン機能を無効に設定する。  
設定方法の詳細は、マカフィー株式会社製ウィルス対策ソフトウェアのヘルプを参照してください。
- インストールもしくは起動する際の実行ファイルを、マカフィー株式会社製ウィルス対策ソフトウェアのリアルタイムスキャン機能で、除外するファイルに設定する。

GT Designer3 (GOT2000) Version1, GT Simulator3 Version1およびGT SoftGOT2000 Version1を起動するための実行ファイルは、以下を参照して除外するファイルに設定してください。

ソフトウェア	起動するための実行ファイル
GT Designer3 (GOT2000) Version1	GTD3_2000.exe
GT Simulator3 Version1	GSS3.exe, GT2700.exe, GT2500.exe, GT2100.exe
GT SoftGOT2000 Version1	SGT2000.exe, SGTMMND2.exe

設定方法の詳細は、下記を参照してください。

→ <https://service.mcafee.com/webcenter/portal/cp/home/articleview?locale=ja-JP&articleId=TS102380>

## ご注意

ウィルス対策ソフトウェアの機能を無効にすることで、パソコンがウィルスに感染する危険性が増します。必ずネットワーク管理者にご相談の上、上記の対処方法を行ってください。

## 改訂履歴

副番	発行年月	改訂内容
-	2015年10月	・ 初版発行
A	2015年12月	・ 「1. 現象」に(6)を追加した。 ・ 「3. 対処方法」に対処方法を追加した。
B	2016年 2月	・ 「3. 対処方法」にリンクを追加した。

マカフィーは、米国法人 McAfee, Inc.またはその関係会社の米国またはその他の国における登録商標または商標です。

その他本文中における会社名、商品名は、各社の商標または登録商標です。

[発行番号] GOT-D-0089-B

## 三菱電機株式会社 〒100-8310 東京都千代田区丸の内2-7-3 (東京ビル)

お問い合わせは下記へどうぞ

本社機器営業部	〒100-8310 東京都千代田区丸の内2-7-3 (東京ビル)	(03) 3218-6760
北海道支社	〒060-8693 札幌市中央区北二条西4-1 (北海道ビル)	(011) 212-3794
東北支社	〒980-0011 仙台市青葉区上杉1-17-7 (仙台上杉ビル)	(022) 216-4546
関東支社	〒330-6034 さいたま市中央区新都心11-2 (明治安田生命さいたま新都心ビルランド・アクセス・タワー34F)	(048) 600-5835
新潟支店	〒950-8504 新潟市中央区東大通2-4-10 (日本生命ビル)	(025) 241-7227
神奈川支社	〒220-8118 横浜市西区みなとみらい2-2-1 (横浜ランドマークタワー)	(045) 224-2624
北陸支社	〒920-0031 金沢市広岡3-1-1 (金沢パークビル)	(076) 233-5502
中部支社	〒450-6423 名古屋市中村区名駅三丁目28番12号 (大名古屋ビルヂング22F)	(052) 565-3314
豊田支店	〒471-0034 豊田市小坂本町1-5-10 (矢作豊田ビル)	(0565) 34-4112
関西支社	〒530-8206 大阪市北区大深町4-20 (グランフロント大阪タワーA)	(06) 6486-4122
中国支社	〒730-8657 広島市中区中町7-32 (ニッセイ広島ビル)	(082) 248-5348
四国支社	〒760-8654 高松市寿町1-1-8 (日本生命高松駅前ビル)	(087) 825-0055
九州支社	〒810-8686 福岡市中央区天神2-12-1 (天神ビル)	(092) 721-2247

三菱 FA

検索

メンバー登録無料!

[www.MitsubishiElectric.co.jp/fa](http://www.MitsubishiElectric.co.jp/fa)

### インターネットによる情報サービス「三菱電機FAサイト」

三菱電機FAサイトでは、製品や事例などの技術情報に加え、トレーニングスクール情報や各種お問い合わせ窓口をご提供しています。また、メンバー登録いただくとマニュアルやCADデータ等のダウンロード、eラーニングなどの各種サービスをご利用いただけます。

### 三菱電機FA機器電話、FAX技術相談

●電話技術相談窓口 受付時間\*1 月曜～金曜 9:00～19:00、土曜・日曜・祝日 9:00～17:00

対象機種	電話番号	対象機種	電話番号
MELSEC iQ-R/Q/L/QnA/Aシーケンサ一般 (下記以外)	052-711-5111	MELSERVOシリーズ	052-712-6607
MELSEC iQ-F/FX/Fシーケンサ全般	052-725-2271*2	位置決めユニット (MELSEC iQ-R/Q/L/Aシリーズ)	
ネットワークユニット/リアルタイムコミュニケーションユニット	052-712-2578	シンプルモーションユニット (MELSEC iQ-R/iQ-F/Q/Lシリーズ)	
アナログユニット/温度ユニット/温度入力ユニット/高速カウンタユニット	052-712-2579	モーションCPU (MELSEC iQ-R/Q/Aシリーズ)	
MELSOFT シーケンサプログラミングツール	052-711-0037	C言語コントローラ	
MELSOFT 統合エンジニアリング環境	052-712-2370	インタフェースユニット (Q173SCC)/ポジションボード	
MELSOFT 通信支援ソフトウェアツール		MELSOFT MTシリーズ/ MRシリーズ	
MELSEC パソコンボード		センサレスサーボ	
C言語コントローラ/MESインタフェースユニット/高速データローユニット		インバータ	
iQ Sensor Solution	052-712-2830*2	FREQROLシリーズ	
MELSEC 計装/Q二重化	052-712-2830*2	三相モータ	0536-25-0900*3*5
MELSEC Safety	052-712-3079*2	ロボット	052-721-0100
電力計測ユニット/絶縁監視ユニット	052-719-4557*2*3	電磁クラッチ・ブレーキ/テンションコントローラ	052-712-5430*3*6
表示器	052-725-2271*2	データ収集アナライザ	052-712-5440*3*6
	052-712-2417	低圧開閉器	052-719-4170
		低圧遮断器	052-719-4559
		電力管理用計器	052-719-4556
		省エネ支援機器	052-719-4557*2*3
		小容量UPS (5kVA以下)	052-799-9489*3*4

お問い合わせの際には、今一度電話番号をお確かめの上、お掛け間違いのないようお願い致します。  
 ※1: 春季・夏季・年末年始の休日を除く ※2: 金曜は17:00まで ※3: 土曜・日曜・祝日を除く ※4: 月曜～金曜の9:00～17:00  
 ※5: 月曜～木曜の9:00～17:00と金曜の9:00～16:30 ※6: 受付時間9:00～17:00

●FAX技術相談窓口 受付時間 月曜～金曜 9:00～16:00 (祝日・当社休日を除く)

対象機種	FAX番号
電力計測ユニット/絶縁監視ユニット (QE8□シリーズ)	084-926-8340
三相モータ225フレーム以下	0536-25-1258*7
低圧開閉器	0574-61-1955
低圧遮断器	084-926-8280
電力管理用計器/省エネ支援機器/小容量UPS (5kVA以下)	084-926-8340

三菱電機FAサイトの「仕様・機能に関するお問い合わせ」もご利用ください。  
 ※7: 月曜～木曜の9:00～17:00と金曜の9:00～16:30 (祝日・当社休日を除く)

**安全に関するご注意**

本テクニカルニュースに記載された製品を正しくお使いいただくため使用前に必ず「マニュアル」をよくお読みください。