

INV テクニカルニュース

シート	分類	タイトル	機種
MF-Z-068 (1/3)	その他	計測機器による測定値の差について	全般

インバータの1次側、2次側の電圧、電流は高調波を含んでいるので計器により測定値が異なることがあります。

インバータの入力電流、出力電流、出力電圧、入力電力、出力電力について各計測機器の測定の例を示します。

使用機器・条件

- ・インバータ : FR-A540-3.7K
- ・モータ : SF-JR 3.7K 4P
- ・入力電圧 : AC440V
- ・ソフトPWM : 有り(工場出荷値)
- ・キャリア周波数 : 2kHz(工場出荷値)

1. 入力電流測定値の例

可動鉄片形電流計を基準値(100%)としたときの計測機器による測定値の差の例を示します。

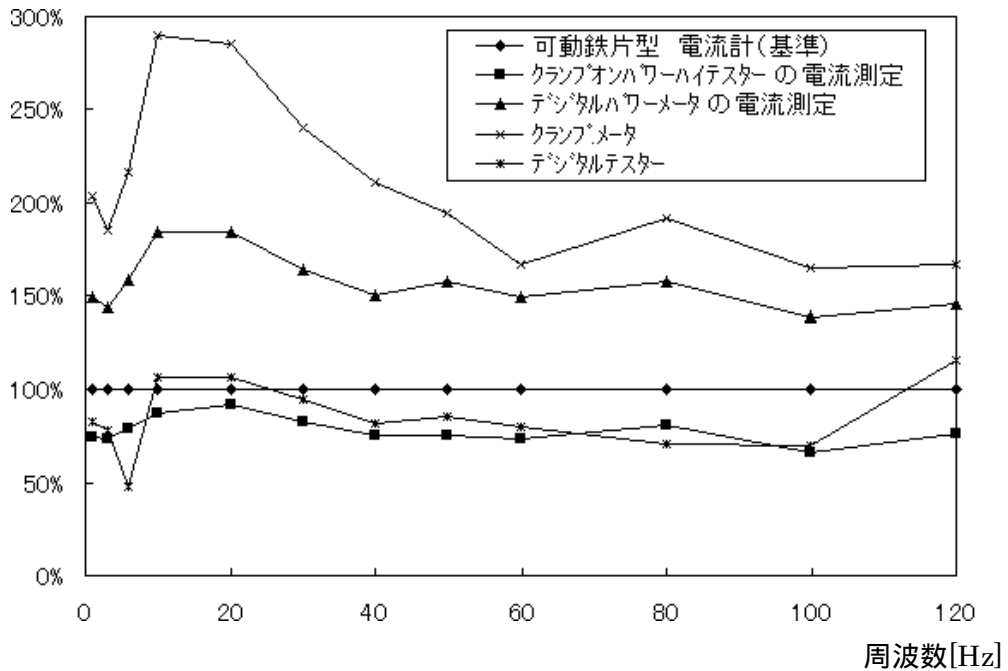


図1. 入力電流の測定値の例

発行日		三菱電機 名古屋製作所
1999-3-4	Z-ZP-09	

INV テクニカルニュース

シート	分類	タイトル	機種
MF-Z-068 (2/3)	その他	計測機器の測定値の差について	全般

2.出力電流測定値の例

可動鉄片形電流計を基準値(100%)としたときの計測機器による測定値の差の例を示します。

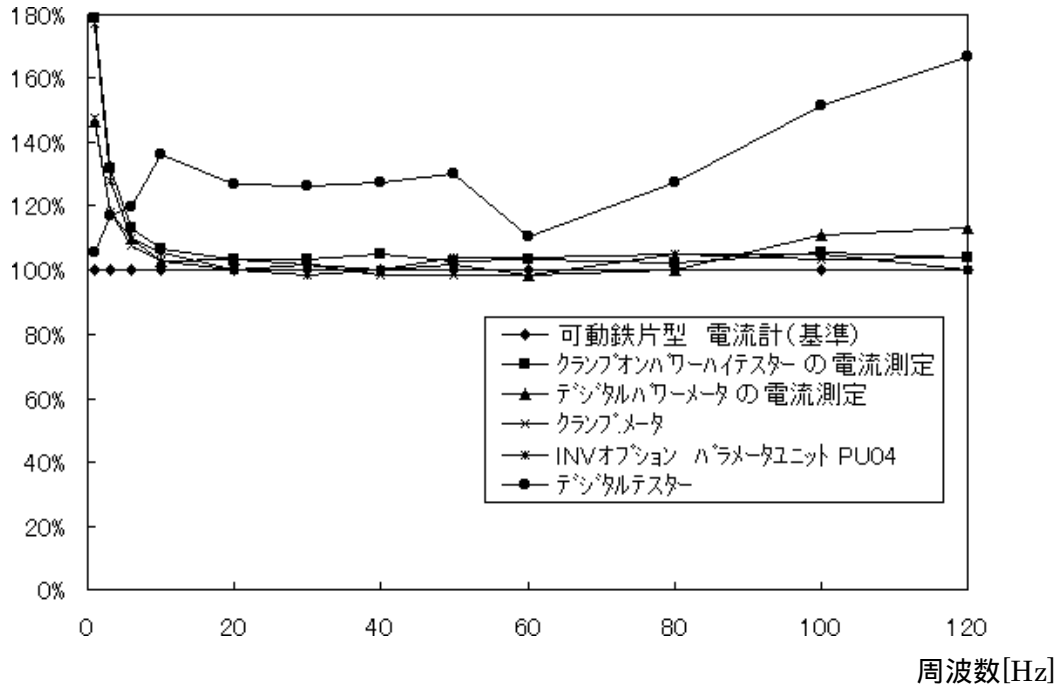


図 2 . 出力電流の測定値の例

3.出力電圧測定値の例

整流形電圧計を基準値(100%)としたときの計測機器による測定値の差の例を示します。

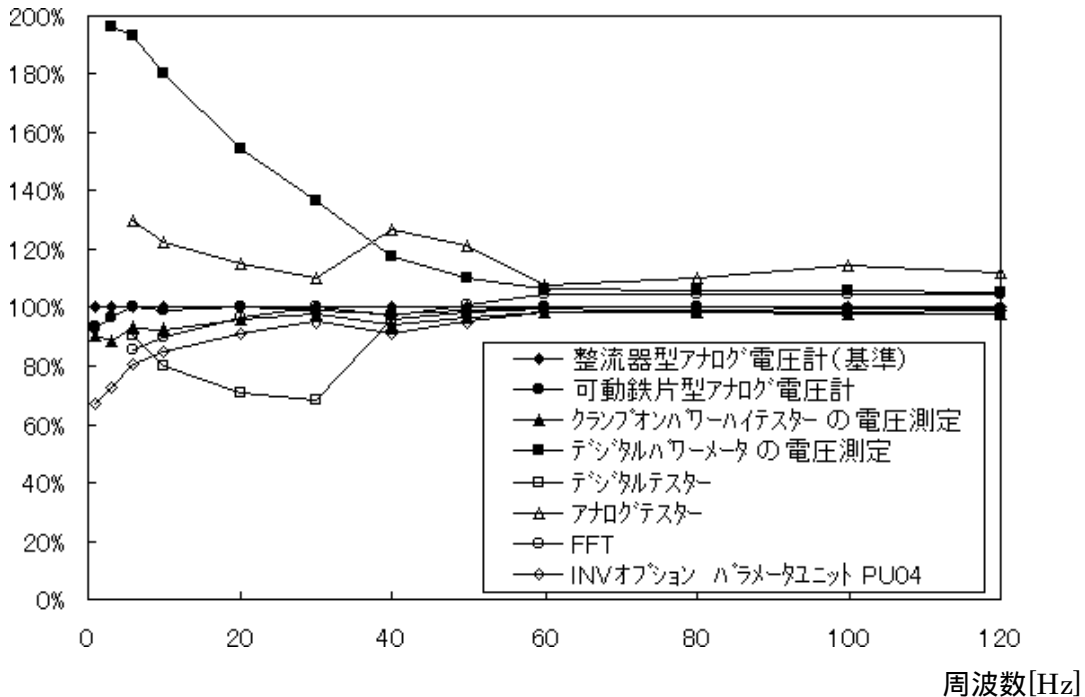


図 3 . 出力電圧の測定値の例

発行日		三菱電機 名古屋製作所
1999-3-4	Z-ZP-09	

INV テクニカルニュース

シート	分類	タイトル	機種
MF-Z-068 (3/3)	その他	計測機器の測定値の差について	全般

4. 入力電力測定値の例

電流力計形電圧計による 2 電力計法を基準値(100%)としたときの計測機器による測定値の差の例を示します。

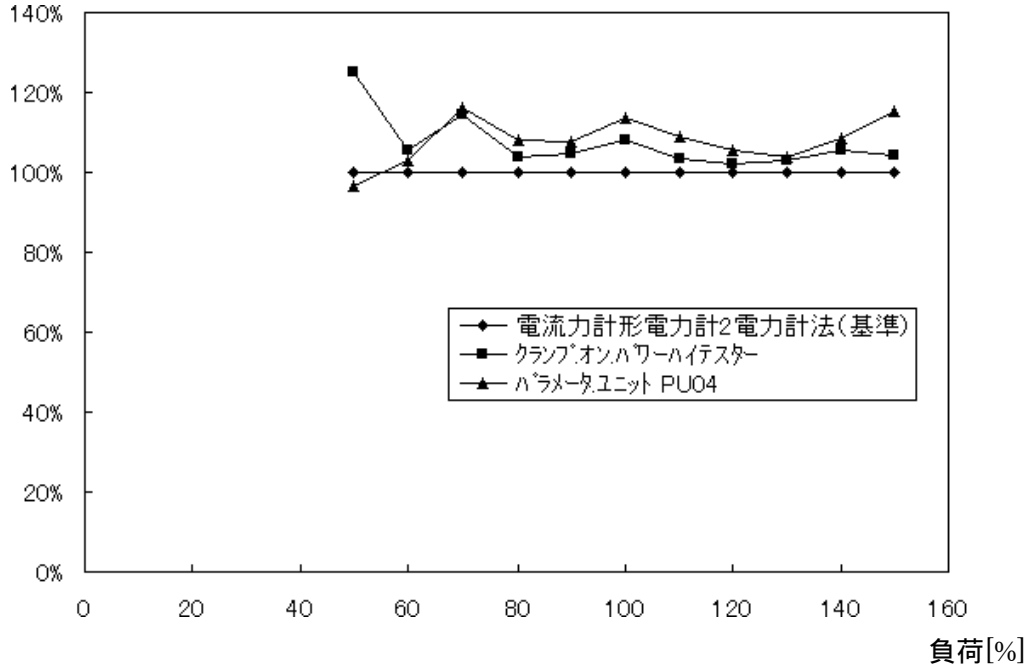


図 4 . 入力電力の測定値の例

5. 出力電力測定値の例

電流力計形電圧計による 2 電力計法を基準値(100%)としたときの計測機器による測定値の差の例を示します。

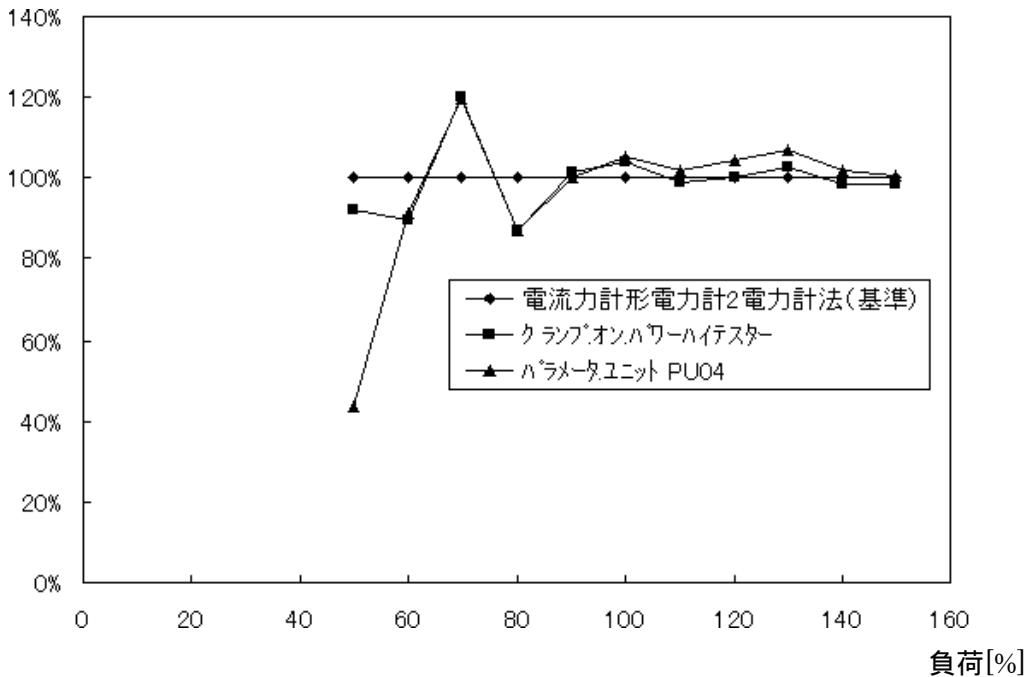


図 5 . 出力電力の測定値の例

発行日		三菱電機 名古屋製作所
1999-3-4	Z-ZP-09	