

已在Windows 11中确认运行的产品与安装时的注意事项

■ 出版年月

2025年8月（2026年3月修订B版）

■ 相关机型

MELSOFT系列

感谢您继续支持三菱电机 FA工程软件 MELSOFT系列产品。

本技术简讯对安装可在装载Windows® 11的计算机中安装的产品时的注意事项进行说明。

1 已确认运行的产品

要在装载Windows 11的计算机中安装时，应使用已在Windows 11中确认运行的产品。

已确认以下版本及以后版本的产品在Windows 11中运行。

应在确认手册的“运行环境”中记载有Windows 11后再使用产品。

一：无对应项

产品名	版本	DATE*1		参阅手册编号	更新版的提供
		日文版	英文版		
MELSOFT iQ Works	2. 94Y	2305CY	2305CY	BCN-P5999-0401	有更新版*2
GX Works3	1. 085P	2204AP	2204AP	BCN-P5999-0399	
GX Works2	1. 615R	2209AR	2209AR	BCN-P5999-0945	
GT Works3	1. 275M	2204AM	2204AM	BCN-P5999-0067 BCN-P5999-1794	
MT Works2	1. 175H	2205AGH	2205AGH	BCN-B62008-356	
RT ToolBox3/mini/ Pro	2. 10L	—	—	BFP-A3495	
RT VisualBox	1. 00A	—	—	BFP-A3696	
iQ AppPortal	1. 29F	—	—	BCN-P5999-0635	仅有产品版*2
Motorizer	1. 035M	—	—	—	
FR Configurator2	1. 31H	—	—	IB-0600522ENG	
CW Configurator	1. 016S	2303BS	2303BS	BCN-P5999-0286	有更新版*2
MR Configurator2	1. 130L	—	—	BKO-CB0804H03	
MX Component	5. 003D	2210AD	2210AD	BCN-P5999-1388	
MX Sheet	3. 004E	2210AE	2210AE	BCN-P5999-1389	
MX MESInterface-R	1. 19V	202312AV	202312AV	SH-081595CHN	
MX OPC UA Module Configurator-R	1. 11M	2405AM	2405AM	SH-081771CHN	
GX VideoViewer	1. 024A	—	—	BCN-P5999-1374	仅有产品版*2
GX VideoViewer Pro	1. 024A	—	—	BCN-P5999-1553	有更新版*2

FA-CN-0464-B

产品名	版本	DATE*1		参阅手册编号	更新版的提供	
		日文版	英文版			
GX LogViewer	1.130L	—	—	BCN-P5999-0506	仅有产品版*2	
CPU模块记录设置工具	1.130L	—	—			
高速数据通信模块用工具	1.02C	—	—	SH-082182CHN		
高速数据记录模块用工具	1.16S	—	—	SH-081753CHN		
MELSEC iQ-R高速数据通信模块用工具	1.01B	—	—	SH-082412CHN		
MELSEC iQ-R高速数据记录模块用工具	1.09K	—	—	SH-081604CHN		
QnH→QnU转换支持工具	1.04	—	—	—		
C语言控制器设置・监视工具 (SW4PVC-CCPU)	4.14Q	2401BQ	2401BQ	BCN-P5999-0020	有更新版*2	
C语言控制器设置・监视工具 (SW3PVC-CCPU)	3.15R	2401BR	2401BR	SH-080767ENG		
MELSEC Q系列C语言控制器用工程工具	CW Workbench	G	—	2402CG	仅有产品版	
	CW-Sim	E	—	2402AE		
MELSEC Q系列C语言控制器用VxWorks 模拟器	CW-Sim Standalone	D	—	2402AD	SH-081413CHN	
MELSEC iQ-R系列C语言控制器用工程工具	CW Workbench	J	—	2402BJ		
MELSEC iQ-R系列C语言控制器用VxWorks 模拟器	CW-Sim	I	—	2402BJ		
MELSEC iQ-R系列C语言控制器用VxWorks 模拟器	CW-Sim Standalone	D	—	2402AD		
MI5122-VW用工程工具	CW Workbench 4	B	—	2402BB	SH-081964CHN	
PX Developer	1.56J	2204BJ	2204BJ	SH-080635CHN	有更新版*2	
PX Developer 监视工具	1.56J	2204BJ	2204BJ	SH-080636CHN		
GX Developer	8.508E	2211BE	2211BE	SH-080740CHN		
A/QnA→iQ-R转换支持工具	1.01B	—	—	BCN-P5999-1284	仅有产品版*2	
GX Configurator-DP	7.16S	—	2306BS	BCN-P5462	仅有产品版	
网络接口板用软件	SW1DNN-CCIETBDM-B	1.000A	—	—	SH-082646CHN	有更新版*2
	SW1DNC-MNETG-B	1.32J	—	—	SH-082181CHN*3 SH-082713CHN*4	
	SW1DNC-CCIEF-B	1.19V	—	—	SH-082323CHN	
	SW0DNC-MNETH-B	37P	—	—	SH-080128	
	SW1DNC-CCBD2-B	1.26C	—	—	SH-080527ENG	
CC-Link IE TSN通信软件 Windows版	1.002C	—	—	BCN-P5999-1267		

*1 印在CD或DVD表面。前4位数字表示制造年月，第5位起表示版本。

若为MX MESInterface、MX MESInterface-R，则前6位数字表示制造年月，第7位起表示版本。

*2 请向当地三菱电机代理店咨询。

*3 本手册所对应的网络接口板如下所示。

Q80BD-J71GP21-SX、Q80BD-J71GP21S-SX、Q81BD-J71GP21-SX、Q81BD-J71GP21S-SX

*4 本手册所对应的网络接口板如下所示。

NZ81GP21-SX (序列No.的前4位为2704及以后)、NZ81GP21S-SX

2 更新方法

现有产品为未确认运行的版本时，应安装已确认运行的版本或以后版本的产品。有提供更新版时，应安装更新版。

操作步骤

安装步骤如下所示。

安装前，请务必参阅以下内容与对象产品的手册，并确认注意事项。

☞ 4页 安装时的注意事项

更新版的提供		安装步骤
有更新版	MELSOFT iQ Works GT Works3	<ol style="list-style-type: none"> ① 将产品版的安装媒体放入驱动器中。 产品版的安装程序自动启动时退出安装程序。 ② 安装更新版。
	GX Works3 GX Works2 MT Works2 MX Component Version5 MX Sheet Version3 CW Configurator MR Configurator2 C语言控制器设置・监视工具	<ol style="list-style-type: none"> ① 将.NET Framework 3.5（包括.NET 2.0和3.0）设为有效。（☞ 4页 .NET Framework的启用）*1 ② 将产品版的安装媒体放入驱动器中。 产品版的安装程序自动启动时退出安装程序。 ③ 安装更新版。
	网络接口板用软件 （SW1DNN-CCIETBDM-B、SW1DNC-MNETG-B、 SW1DNC-CCIEF-B、SWODNC-MNETH-B、 SW1DNC-CCBD2-B）	<ol style="list-style-type: none"> ① 将.NET Framework 3.5（包括.NET 2.0和3.0）设为有效。（☞ 4页 .NET Framework的启用） ② 安装更新版。
	其他	<ol style="list-style-type: none"> ① 通过USB电缆连接了计算机与FA设备时，卸下USB电缆。 ② 安装产品版。 ③ 安装更新版。
仅有产品版	FR Configurator2	<ol style="list-style-type: none"> ① 将.NET Framework 3.5（包括.NET 2.0和3.0）设为有效。（☞ 4页 .NET Framework的启用） ② 通过USB电缆连接了计算机与FA设备时，卸下USB电缆。 ③ 安装产品版（最新版）。
	其他	<ol style="list-style-type: none"> ① 安装产品版（最新版）。

*1 若为MX Sheet Version3，则无需启用。

3 安装时的注意事项

以下对安装时的注意事项进行说明。

3.1 .NET Framework的启用

可能需要产品所对应的版本的.NET Framework。

各产品所对应的.NET Framework的版本如下所示。

产品名	.NET Framework的版本
MELSOFT iQ Works、GX Works3、MT Works2、MX Component Version5、MX Sheet Version3、CW Configurator、GX LogViewer、CPU模块记录设置工具、网络接口板用软件（SW1DNN-CCIETBDM-B、SW1DNC-MNETG-B、SW1DNC-CCIEF-B）	.NET Framework 4.8 .NET Framework 3.5（包括.NET 2.0和3.0）*1
GX Works2、GT Works3、FR Configurator2、MR Configurator2、C语言控制器设置・监视工具、网络接口板用软件（SW0DNC-MNETH-B、SW1DNC-CCBD2-B）	.NET Framework 3.5（包括.NET 2.0和3.0）

*1 若为MX Sheet Version3，则无需启用。

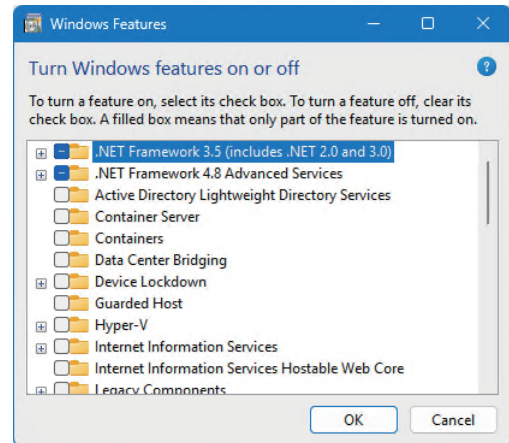
关于未记载的产品，请参阅对象产品的手册并确认注意事项。

未安装产品所对应的版本的.NET Framework，或在设置中已将其禁用并安装失败时，应通过以下方法启用.NET Framework。

启用.NET Framework的方法

按以下步骤启用。

1. 从控制面板查找“Turn Windows features on or off（启用或关闭Windows功能）”的项目。
2. 在“Windows Features（Windows功能）”画面中，将以下功能设置为启用。
 - “.NET Framework 3.5(includes .NET 2.0 and 3.0)（.NET Framework 3.5(包括.NET 2.0和3.0)）”
 - “.NET Framework 4.8 Advanced Services”



安装.NET Framework的方法

应下载并安装.NET Framework。

未连接互联网时，请参阅以下内容进行安装。

■在未连接互联网的计算机中安装的方法

使用Windows的安装媒体。

无DVD媒体时，请咨询计算机制造商。

通过安装媒体安装.NET Framework 3.5的步骤如下所示。

1. 将Windows 11的安装媒体插入DVD驱动器中。
2. 通过Windows的命令提示符执行以下指令。
(对“x:”指定安装媒体的驱动器。)

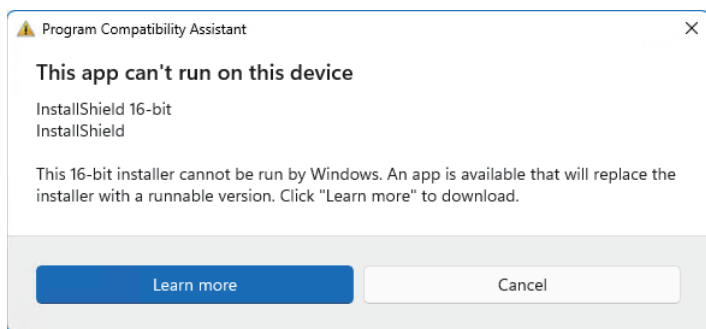
```
Dism /online /enable-feature /featurename:NetFx3 /All /Source:x:\sources\sxs /LimitAccess
```

3.2 16位安装程序的替换

部分产品需要用于替换16位安装程序的支持包。
应在通过以下方法安装支持包后，再安装产品。

安装16位安装程序用支持包的方法

安装产品时若显示以下信息，则需要安装支持包。



1. 单击信息的[Learn more（了解更多）]按钮。
将显示Microsoft的相关网站。
2. 下载并安装16位InstallShield®支持包。

3.3 安装的开始

受其他应用程序的影响，部分产品可能无法开始安装。
请参阅以下技术简讯安装产品。

📖 Corrective Action When Installation Does Not Start for Some MELSOFT Products (FA-A-0452)

修订记录

副编号	修订年月	修订内容
A	2025年8月	初版
B	2026年3月	添加了更新方法，并更新了.NET Framework的安装方法。

商标

Microsoft and Windows are trademarks of the Microsoft group of companies.

InstallShield is either a registered trademark or a trademark of Flexera Software, LLC.

The company names, system names and product names mentioned in this bulletin are either registered trademarks or trademarks of their respective companies.

In some cases, trademark symbols such as '™' or '®' are not specified in this bulletin.