

# 三菱シーケンサ テクニカルニュース

No. FA-D-0082 1/3

2010年3月発行

表 題 英語版GX Works2を使用する場合の注意事項

適用機種 三菱統合FAソフトウェアMELSOFTシリーズ  
GX Works2

三菱統合FAソフトウェアMELSOFTシリーズに格別のご愛顧を賜り厚くお礼申し上げます。  
英語版GX Works2で、日本語版GX Works2により作成したプロジェクトデータを使用する場合の注意事項をご連絡いたします。

## 1. 注意事項

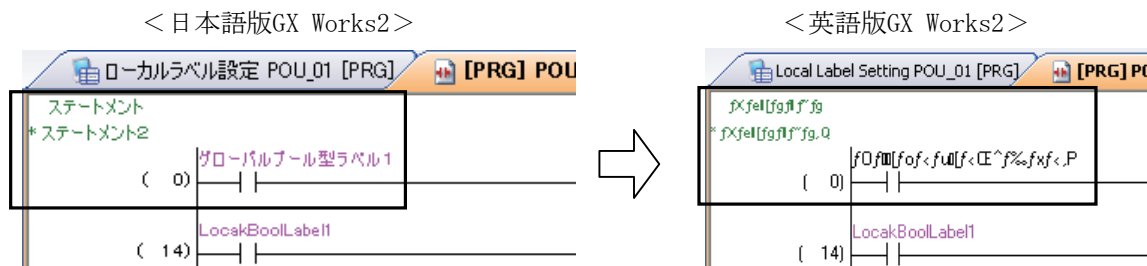
英語版GX Works2 (SW1DNC-GXW2-E)は全角文字および半角カナ文字をサポートしていません。  
そのため、日本語版GX Works2 (SW1DNC-GXW2-J)にて全角文字または半角カナ文字を使用したプロジェクトデータを英語版GX Works2で使用する場合は、日本語版GX Works2にて全角文字および半角カナ文字をすべて半角英数字に変更してください。シーケンサCPUから全角文字または半角カナ文字を使用したプロジェクトデータを読み出す場合も同様です。

## 2. 現象例

全角文字または半角カナ文字を使用して作成したプロジェクトデータを、英語版GX Works2で使った場合に発生する現象の例を示します。

### (1) 文字化け表示

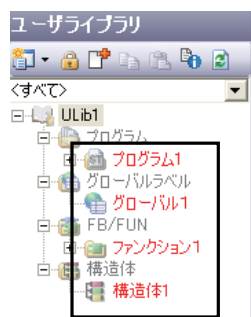
ステートメントやラベルに全角文字または半角カナ文字を設定している場合、文字化けして表示されます。



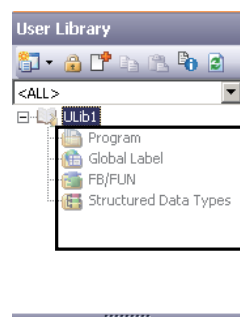
(2) データ名が表示されない

ユーザライブラリファイルの各データ名に全角文字または半角カナ文字を使用した場合、データ名が表示されず、ユーザライブラリの操作ができません。

<日本語版GX Works2>



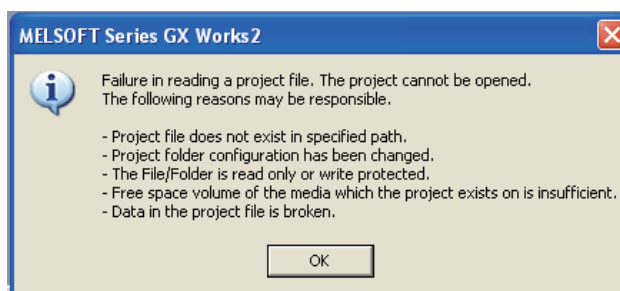
<英語版GX Works2>



(3) データを開くことができない

ワークスペース名またはプロジェクト名に全角文字または半角カナ文字を設定して保存したプロジェクトデータを英語版GX Worksで開いた場合、下記のダイアログが表示され、ワークスペースを開くことができません。

<英語版GX Works2>



(4) コンパイルエラー

ラベル名に全角文字または半角カナ文字を使用したプロジェクトデータをコンパイルすると、コンパイルエラーが発生し、コンパイルが正常に終了しません。

<英語版GX Works2>

Output					
No.	Result	Data Name	Class	Content	Error Code
Rebuild All					
1	Error	Global1	Global label check	Invalid data name/label name '?????????????1'.	C5043
2	Error	Global1	Global label check	Invalid data name/label name '?????????????2'.	C5043
3	Error	Global1	Global label check	Invalid data name/label name '?????????????3'.	C5043
Error: 3, Warning: 0, CheckWarning: 0					

**三菱電機株式会社** 〒100-8310 東京都千代田区丸の内2-7-3 (東京ビル)

お問い合わせは下記へどうぞ

本社機器営業部	〒100-8310	東京都千代田区丸の内2-7-3(東京ビル)	(03)3218-6760
北海道支社	〒060-8693	札幌市中央区北二条西4-1(北海道ビル)	(011)212-3794
東北支社	〒980-0011	仙台市青葉区上杉1-17-7(仙台上杉ビル)	(022)216-4546
関東支社	〒330-6034	さいたま市中央区新都心11-2(明治安田生命さいたま新都心ビル ランド・アクシス・タワー)	(048)600-5835
新潟支店	〒950-8504	新潟市中央区東大通2-4-10(日本生命ビル)	(025)241-7227
神奈川支社	〒220-8118	横浜市西区みなとみらい2-2-1(横浜ランドマークタワー)	(045)224-2624
北陸支社	〒920-0031	金沢市広岡3-1-1(金沢パークビル)	(076)233-5502
中部支社	〒450-8522	名古屋市中村区名駅3-28-12(大名古屋ビル)	(052)565-3314
豊田支店	〒471-0034	豊田市小坂本町1-5-10(矢作豊田ビル)	(0565)34-4112
関西支社	〒530-8206	大阪市北区堂島2-2-2(近鉄堂島ビル)	(06)6347-2771
中国支社	〒730-8657	広島市中区中町7-32(ニッセイ広島ビル)	(082)248-5348
四国支社	〒760-8654	高松市寿町1-1-8(日本生命高松駅前ビル)	(087)825-0055
九州支社	〒810-8686	福岡市中央区天神2-12-1(天神ビル)	(092)721-2247

**インターネットによる三菱電機FA機器技術情報サービス**

MELFANSwebホームページ: <http://www.MitsubishiElectric.co.jp/melfansweb>  
 MELFANSwebのFAランドでは、体験版ソフトウェアやソフトウェアアップデートのダウンロードサービス、MELSECシリーズのオンラインマニュアル、Q&Aサービス等がご利用いただけます。FAランドのID登録(無料)が必要です。

**三菱電機FA機器TEL、FAX技術相談**

●電話技術相談窓口

対象機種	電話番号	受付時間※1
MELSEC-Q/L/QnA/Aシーケンサ	シーケンサ一般(下記以外)	052-711-5111
	ネットワーク、リアルタイムコミュニケーションユニット	052-712-2578
	位置決めユニット ※2	052-712-6607
	アナログ、温調、温度入力、高速カウンタユニット	052-712-2579
C言語コントローラ/MESインタフェースユニット/高速データロガーユニット	052-712-2370	月曜～木曜 9:00～19:00 金曜 9:00～17:00
MELSOFTシーケンサプログラミングツール	052-711-0037	月曜～金曜 9:00～19:00
MELSOFT通信支援ソフトウェアツール	052-712-2370	月曜～木曜 9:00～19:00 金曜 9:00～17:00
MELSECパソコンボード	Q80BDシリーズなど	052-712-2830
MELSEC計装/Q二重化	プロセスCPU、二重化CPU、MELSOFT PXシリーズ	052-712-2830
MELSEC Safety	安全シーケンサ/安全コントローラ	052-712-3079
GOT表示器	GOT1000/A900シリーズなど、MELSOFT GTシリーズ	052-712-2417

●FAX技術相談窓口

対象機種	FAX番号	受付時間※1
上記対象機種	052-719-6762	9:00～16:00(受信は常時※3)

**安全に関するご注意** 本テクニカルニュースに記載された製品を正しくお使いいただくためご使用前に必ず「マニュアル」をよくお読みください。

※1: 土・日・祝祭日、春期・夏期・年末年始の休日を除く通常業務日  
 ※2: ACサーボ、モーション窓口にて対応します  
 ※3: 春期・夏期・年末年始の休日を除く