

三菱シーケンサ テクニカルニュース

No. FA-D-0114-B 1/9

2011年 5月発行
(2014年1月改訂B版)

表 題	MX Sheetの自動通信開始設定を行い、Excel2007以降で開くとエラーになる場合の処置方法
適用機種	通信支援ソフトウェアツール MELSOFT MXシリーズ MX Sheet

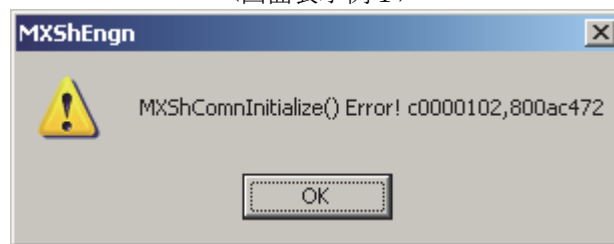
三菱統合FAソフトウェアMELSOFTシリーズに格別のご愛顧を賜り厚くお礼申し上げます。

MX Sheetの自動通信開始設定を行ったExcelブックをMicrosoft Excel 2007以降で開くと、以下の現象が発生する場合がありますので、この場合の処置方法について説明します。

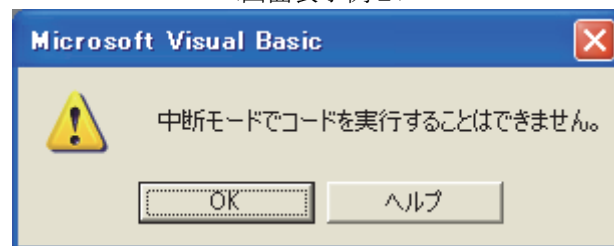
1. 現象

- (1) Excelが無応答になる。
- (2) 下記のいずれかの画面が表示される。

<画面表示例 1>



<画面表示例 2>



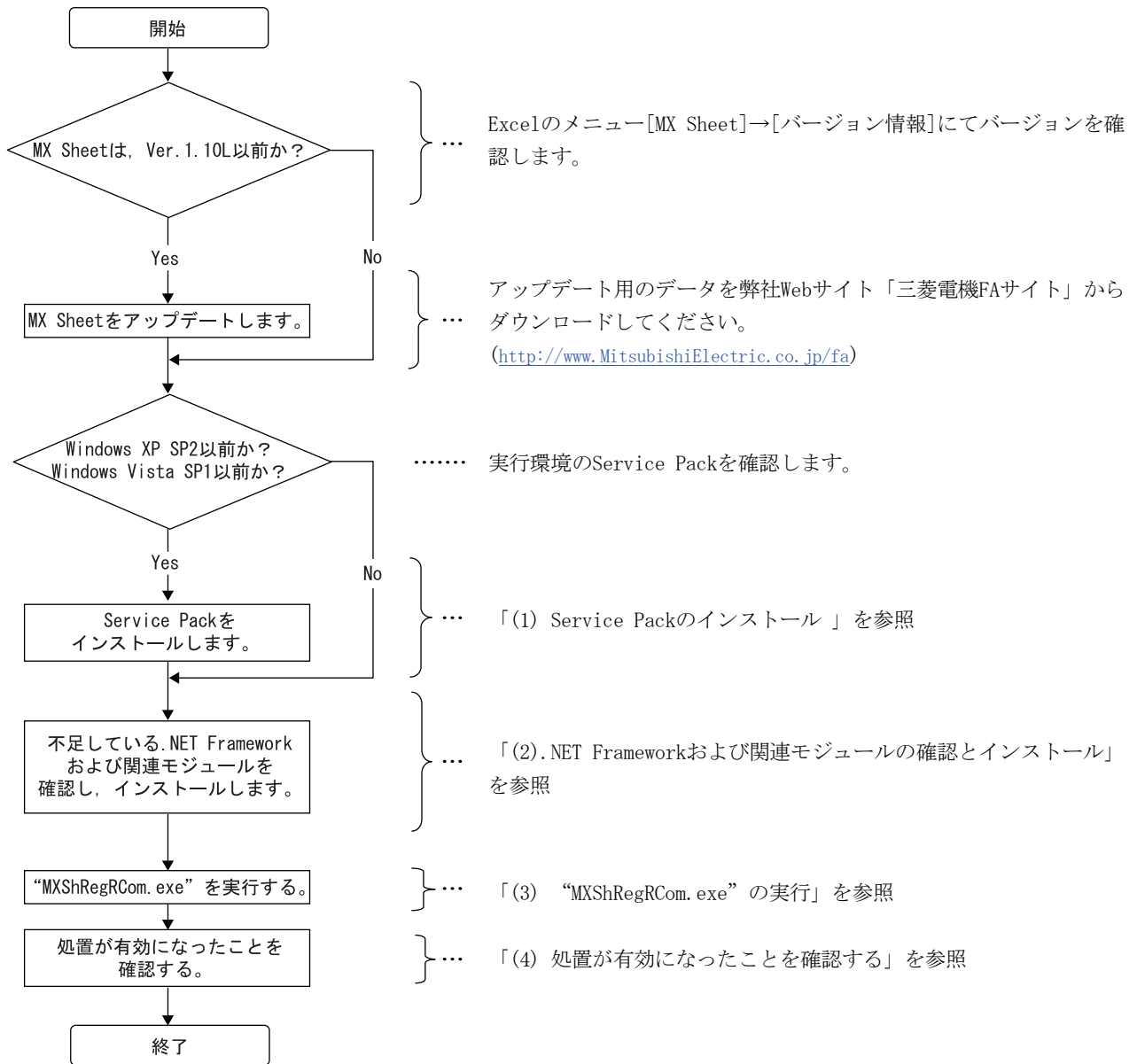
2. 発生条件

以下の3つの条件を満たす場合に発生します。

- (1) MX Sheetのバージョン1.08J以降を使用している。
- (2) MX Sheetの自動通信開始設定を行ったExcelブックを開く。
- (3) Microsoft Excel 2007以降を使用してExcelブックを開く。

3. 処置方法

下記のフローにしたがい、処置を行ってください。



ポイント

MX Sheetのアップデート, Service Pack, .NET Framework および関連モジュールのインストールは, 管理者権限のアカウントで実行してください。

(1) Service Packのインストール

ご使用されているWindows のOSに応じたService Packをインストールしてください。

ご使用のOS	Service Pack	URL (下記は2013/07/25時点のURLです。)
Windows XP	Windows XP Service Pack 3	http://www.microsoft.com/japan/windows/products/windowsxp/sp3/default.mspx
Windows Vista	Windows Vista Service Pack 2	http://windows.microsoft.com/ja-JP/windows-vista/Learn-how-to-install-Windows-Vista-Service-Pack-2-SP2

(2) .NET Frameworkおよび関連モジュールの確認とインストール

ご使用されているパソコンの環境ごとに必要な.NET Frameworkおよび関連モジュールを下記に示します。

インストールされていない場合は表中の順番にしたがい、インストールしてください。

.NET Frameworkおよび関連モジュールのインストーラは、MX Sheetのバージョン1.11M以降の製品CD-ROMに同梱されています。このCD-ROMをお持ちでない場合は、下記のWebサイトから入手してください。

(a) Windows XPでExcel 2007を使用している場合

順番	.NET Frameworkおよび 関連モジュール	製品CD-ROM内の ファイル名* ¹	URL * ² (下記は2013/10/16時点のURLです。)
1	Microsoft .NET Framework 3.5 SP1	dotnetfx35.exe	http://www.microsoft.com/downloads/details.aspx?familyid=AB99342F-5D1A-413D-8319-81DA479AB0D7&displaylang=ja
2	Microsoft .NET Framework 3.5 Language Pack SP1 - 日本語	dotnetfx35langpack_x86ja.exe	http://www.microsoft.com/downloads/details.aspx?displaylang=ja&FamilyID=8489ed13-b831-4855-96f7-dd35e4c02a20
3	Microsoft .NET Framework 4.0 Extended	dotNetFx40_Full_x86_x64.exe	http://www.microsoft.com/downloads/details.aspx?FamilyID=0a391abd-25c1-4fc0-919f-b21f31ab88b7&displayLang=ja
4	Microsoft .NET Framework 4.0 Extended Language Pack - 日本語	dotNetFx40LP_Full_x86_x64ja.exe	http://www.microsoft.com/downloads/details.aspx?familyid=7A4C6414-7F64-47A5-AE20-218403137957&displaylang=ja
5	Microsoft Visual Studio 2010 Tools for Office Runtime	vstor_redist.exe	http://www.microsoft.com/ja-JP/download/details.aspx?id=40790

(b) Windows XPでExcel 2010を使用している場合、または、Windows Vista, Windows 7(32ビット版)でExcel 2007以降を使用している場合

順番	.NET Frameworkおよび 関連モジュール	製品CD-ROM内の ファイル名* ¹	URL * ² (下記は2013/10/16時点のURLです。)
1	Microsoft .NET Framework 4.0 Extended	dotNetFx40_Full_x86_x64.exe	http://www.microsoft.com/downloads/details.aspx?FamilyID=0a391abd-25c1-4fc0-919f-b21f31ab88b7&displayLang=ja
2	Microsoft .NET Framework 4.0 Extended Language Pack - 日本語	dotNetFx40LP_Full_x86_x64ja.exe	http://www.microsoft.com/downloads/details.aspx?familyid=7A4C6414-7F64-47A5-AE20-218403137957&displaylang=ja
3	Microsoft Visual Studio 2010 Tools for Office Runtime	vstor_redist.exe	http://www.microsoft.com/ja-JP/download/details.aspx?id=40790

(c) Windows 7(64ビット版)でExcel 2007以降を使用している場合

順番	.NET Frameworkおよび 関連モジュール	製品CD-ROM内の ファイル名* ¹	URL* ² (下記は2013/10/16時点のURLです。)
1	Microsoft .NET Framework 4.0 Extended	dotNetFx40_Full_x86_x64.exe	http://www.microsoft.com/downloads/details.aspx?FamilyID=0a391abd-25c1-4fc0-919f-b21f31ab88b7&displayLang=ja
2	Microsoft .NET Framework 4.0 Extended Language Pack - 日本語	dotNetFx40LP_Full_x86_x64ja.exe	http://www.microsoft.com/downloads/details.aspx?familyid=7A4C6414-7F64-47A5-AE20-218403137957&displaylang=ja
3	Microsoft Visual Studio 2010 Tools for Office Runtime	vstor_redist.exe	http://www.microsoft.com/ja-JP/download/details.aspx?id=40790

(d) Windows8(32ビット)とExcel2007以降を使用している場合

順番	.NET Frameworkおよび 関連モジュール	製品CD-ROM内の ファイル名* ¹	URL* ² (下記は2013/10/16時点のURLです。)
1	Microsoft Visual Studio 2010 Tools for Office Runtime	vstor_redist.exe	http://www.microsoft.com/ja-JP/download/details.aspx?id=40790

(e) Windows8(64ビット)とExcel2007以降を使用している場合

順番	.NET Frameworkおよび 関連モジュール	製品CD-ROM内の ファイル名* ¹	URL* ² (下記は2013/10/16時点のURLです。)
1	Microsoft Visual Studio 2010 Tools for Office Runtime	vstor_redist.exe	http://www.microsoft.com/ja-JP/download/details.aspx?id=40790

*1：各ファイルはフォルダ”DotNet”内にあります。

*2：URLにつながらない場合は、以下のURLから探してください。

URL (下記は2013/07/25時点のURLです。)	説明
http://msdn.microsoft.com/ja-jp/netframework	Microsoft.NET Frameworkに関連するモジュールを取得できます。表示されるページ内の説明をお読みください。
http://www.microsoft.com/downloads/ja-jp/default.aspx	Microsoft Visual Studio 2010 Tools for Office Runtimeに関連するモジュールを取得できます。表示されるページ内で「Visual Studio 2010 Tools for Office Runtime」を検索してください。

ポイント

必要な .NET Framework および関連モジュールがインストールされているかどうかは、下記の操作で確認できます。

- Windows XP をご使用の場合
[スタート] → [コントロールパネル] → [プログラムの追加と削除] を選択してください。
- Windows Vista または Windows 7 をご使用の場合
[スタート] → [コントロールパネル] → [プログラムのアンインストール] を選択してください。



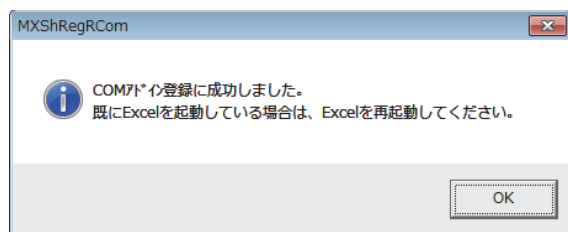
“プログラムの追加と削除” 画面または “プログラムのアンインストール” 画面に、必要な .NET Framework および関連モジュールが表示されているか確認してください。

(3) “MXShRegRCom. exe” の実行

.NET Frameworkおよび関連モジュールのインストール後、MX Sheetをインストールしたフォルダ（インストール時にインストール先フォルダを変更していない場合：C:\¥MELSEC¥Sheet¥）内の“MXShRegRCom. exe”を実行してください。

* ユーザーアカウント制御が有効な場合は、以下の画面が表示されます。

または をクリックします。



正常に終了した場合は左記のメッセージが表示されます。

をクリックしてください。

改訂履歴

副番	発行年月	改訂内容
-	2011年5月	初版
A	2013年8月	(1) Windows® 8に対応した.NET Frameworkおよび関連モジュールとして, 3. (2)に (d) (e)を追加しました。 (2) 3. (2)の(a) (b) (c)の.NET Frameworkおよび関連モジュールを2013/07/25時点の内容に修正しました。
B	2014年1月	Excel2013に対応したため, 3. (4)の内容を修正しました。

Microsoft, Windows, Windows Vista, Windows NT, Windows XP, Windows Server, Visio, Excel, PowerPoint, Visual Basic, Visual C++, Accessは, 米国Microsoft Corporationの米国, 日本およびその他の国における登録商標または商標です。

三菱電機株式会社 〒100-8310 東京都千代田区丸の内2-7-3 (東京ビル)

お問い合わせは下記へどうぞ

本社機器営業部	〒100-8310	東京都千代田区丸の内2-7-3 (東京ビル)	(03) 3218-6760
北海道支社	〒060-8693	札幌市中央区北二条西4-1 (北海道ビル)	(011) 212-3794
東北支社	〒980-0011	仙台市青葉区上杉1-17-7 (仙台上杉ビル)	(022) 216-4546
関東支社	〒330-6034	さいたま市中央区新都心11-2 (明治安田生命さいたま新都心ビル)	(048) 600-5835
新潟支店	〒950-8504	新潟市中央区東大通2-4-10 (日本生命ビル)	(025) 241-7227
神奈川支社	〒220-8118	横浜市西区みなとみらい2-2-1 (横浜ランドマークタワー)	(045) 224-2624
北陸支社	〒920-0031	金沢市広岡3-1-1 (金沢パークビル)	(076) 233-5502
中部支社	〒451-8522	名古屋市中区牛島町6-1 (名古屋ルーセントタワー)	(052) 565-3314
豊田支店	〒471-0034	豊田市小坂本町1-5-10 (矢作豊田ビル)	(0565) 34-4112
関西支社	〒530-8206	大阪市北区堂島2-2-2 (近鉄堂島ビル)	(06) 6347-2771
中国支社	〒730-8657	広島市中区中町7-32 (ニッセイ広島ビル)	(082) 248-5348
四国支社	〒760-8654	高松市寿町1-1-8 (日本生命高松駅前ビル)	(087) 825-0055
九州支社	〒810-8686	福岡市中央区天神2-12-1 (天神ビル)	(092) 721-2247

三菱 FA www.MitsubishiElectric.co.jp/fa/

メンバー登録無料!

インターネットによる情報サービス「三菱電機FAサイト」

三菱電機FAサイトでは、製品や事例などの技術情報に加え、トレーニングスクール情報や各種お問い合わせ窓口をご提供しています。また、メンバー登録いただくとマニュアルやCADデータ等のダウンロード、eラーニングなどの各種サービスをご利用いただけます。

三菱電機FA機器電話、FAX技術相談

●電話技術相談窓口 受付時間*1 月曜～金曜 9:00～19:00、土曜・日曜・祝日 9:00～17:00

対象機種		電話番号	
シーケンサ	MELSEC-Q/L/QnA/Aシーケンサー一般(下記以外)	052-711-5111	
	MELSEC-F FX/Fシーケンサ全般	052-725-2271※2	
	ネットワークユニット/シリアルコミュニケーションユニット	052-712-2578	
	アナログユニット/温調ユニット/温度入力ユニット/高速カウンタユニット	052-712-2579	
	MELSOFT シーケンサプログラミングツール	MELSOFT GXシリーズ SW□IVD-GPPA/GPPQなど	052-711-0037
	MELSOFT 統合エンジニアリング環境	MELSOFT iQ Works (Navigator)	
	MELSOFT 通信支援ソフトウェアツール	MELSOFT MXシリーズ SW□D5F-CSKP/OLEX/XMOPなど	052-712-2370
	MELSECパソコンボード	Q80BDシリーズなど	
	C言語コントローラ/MESインタフェースユニット/高速データローユニット		
	iQ Sensor Solution		
表示器	MELSEC計装/Q二重化	プロセスCPU 二重化CPU MELSOFT PXシリーズ	052-712-2830※2
	MELSEC Safety	安全シーケンサ (MELSEC-QSシリーズ) 安全コントローラ (MELSEC-WSシリーズ)	052-712-3079※2
	電力計測ユニット/絶縁監視ユニット	QE8□シリーズ	052-719-4557※2※3 052-725-2271※2
サーボ/位置決めユニット/モーションコントローラ	表示器	GOT-F900/DUシリーズ GOT2000/1000/A900シリーズなど MELSOFT GTシリーズ	052-712-2417
	サーボ/位置決めユニット/モーションコントローラ	MELSERVOシリーズ 位置決めユニット/シンプルモーションユニット モーションCPU(Q/Aシリーズ) C言語コントローラインタフェースユニット(Q173SCCF)/ポジションボード MELSOFT MTシリーズ/MRシリーズ	052-712-6607
センサレスサーボ	インバータ	FR-E700EX/MM-GKR	052-722-2182
	三相モータ	FREQROLシリーズ	052-722-2182
ロボット	三相モータ225フレーム以下	三相モータ225フレーム以下	0536-25-0900※5※3
	ロボット	MELFAシリーズ	052-721-0100
低圧開閉器	低圧開閉器	MS-Tシリーズ/MS-Nシリーズ US-Nシリーズ	052-719-4170
	低圧遮断器	ノーヒューズ遮断器/漏電遮断器/MDUブレーカ/気中遮断器(ACB)など	052-719-4559
電力管理用計器	電力管理用計器	電力計/計器用変成器/指示電気計器/管理用計器/タイムスイッチ	052-719-4556
	省エネ支援機器	EcoServer/E-Energy/検針システム/エネルギー計測ユニット/ B/NETなど	052-719-4557※2※3
	小容量UPS(5kVA以下)	FW-Sシリーズ/FW-Vシリーズ/FW-Aシリーズ/FW-Fシリーズ	084-926-8300※4※3
	電力管理用計器/省エネ支援機器/小容量UPS(5kVA以下)		084-926-8340

※1: 春季・夏季・年末年始の休日を除く ※2: 金曜は17:00まで ※3: 土曜・日曜・祝日を除く ※4: 月曜～金曜の9:00～16:30
※5: 月曜～木曜の9:00～17:00と金曜の9:00～16:30

●FAX技術相談窓口 受付時間*6 9:00～16:00(受信は常時*7)

対象機種	FAX番号
上記電話技術相談対象機種(下記以外)	052-719-6762
電力計測ユニット/絶縁監視ユニット(QE8□シリーズ)	084-926-8340
三相モータ225フレーム以下	0536-25-1258※8
低圧開閉器	0574-61-1955
低圧遮断器	084-926-8280
電力管理用計器/省エネ支援機器/小容量UPS(5kVA以下)	084-926-8340

三菱電機FAサイトの「仕様・機能に関するお問い合わせ」もご利用ください。
※6: 土曜・日曜・祝日、春季・夏季・年末年始の休日を除く ※7: 春季・夏季・年末年始の休日を除く
※8: 月曜～木曜の9:00～17:00と金曜の9:00～16:30(受信は常時(春季・夏季・年末年始の休日を除く))

安全に関するご注意 本テクニカルニュースに記載された製品を正しくお使いいただくためご使用前に必ず「マニュアル」をよくお読みください。