

Windows 10で動作を確認した製品およびインストール時の注意事項

■発行

2016年5月(2025年9月改訂C版)

■適用機種

MELSOFTシリーズ

三菱電機 FAエンジニアリングソフトウェアMELSOFTシリーズに格別のご愛顧を賜り厚くお礼申し上げます。
本テクニカルニュースは、Windows® 10搭載パソコンにMELSOFT製品をインストールする場合の注意事項をまとめたものです。

1 インストール時の注意事項

マイクロソフトのサポート終了に伴い、MELSOFT製品でも2025年10月以降、順次Windows 10のサポートを終了させていただきます場合があります。

Windows 10搭載パソコンにインストールする場合は、マニュアルの「動作環境」にWindows 10が記載されていることを確認してから使用してください。

Windows 10のサポートが終了した製品の最新バージョンを使用したい場合は、最新バージョンの製品でサポートしているOSをご利用ください。

2 動作を確認した製品

Windows 10搭載パソコンにインストールする場合は、Windows 10で動作を確認した製品を使用してください。

各製品は下記のバージョン以降で、Windows 10での動作を確認しています。(2025年9月現在)

製品名	ソフトウェアのバージョン	DATE*1		参照マニュアル番号
		日本語版	英語版	
MELSOFT iQ Works	2.22Y*2	1608CY	1608CY	BCN-P5999-0207
GX Works3	1.025B	1605AB	1605AB	BCN-P5999-0205
GX Works2	1.545T	1604BT	1606BT	BCN-P5999-0911 BCN-P5704
GT Works3	1.155M	1606AM	1606AM	BCN-P5999-0065 BCN-P5999-0070
MT Works2	1.125F	1604AEF	1604AEF	BCN-B62008-355
iQ AppPortal	1.01B	1608CY	1608CY	BCN-P5999-0635
RT ToolBox2 / RT ToolBox2 mini	3.60N	—	—	BFP-A8617
FR Configurator2	1.09K	—	—	IB-0600515
CW Configurator	1.004E	1609AE	1609AE	BCN-P5999-0286
MR Configurator2	1.52E	—	—	BKO-CB0804H01
MX Component	4.12N	—	—	SH-081082
MX Component for Android	1.02C	—	—	SH-081496
MX Sheet	2.09K	—	—	SH-081079
MX MESInterface	1.16S	201609BS	201609BS	SH-080643

FA-D-0207-C

製品名	ソフトウェアのバージョン	DATE ^{*1}		参照マニュアル番号
		日本語版	英語版	
MX MESInterface-R	1.03D	201609AD	201609AD	SH-081420
GX LogViewer	1.58L	—	—	BCN-P5999-0506
CPUユニットロギング設定ツール	1.58L	—	—	
高速データコミュニケーションユニット用ツール	1.01B	—	—	
高速データロガーユニット用ツール	1.13P	—	—	SH-080801
BOXデータロガー設定ツール	1.03D	—	—	SH-081212
MELSEC iQ-R高速データロガーユニット用ツール	1.01B	—	—	SH-081559
QnH→QnU変換サポートツール	1.02	—	—	—
C言語コントローラ設定・モニタツール	4.12N	1609BN	1609BN	BCN-P5924
CW Workbench R12-V/RD55-V	D	—	1603AD	SH-081372
CW-Sim R12-V/RD55-V	D	—	1603AD	
CW Sim Standalone R12-V/RD55-V	C	—	1603AD	
PX Developer ^{*3}	1.47Z	1701BZ	1701BZ	SH-080259
PX Developer モニタツール専用品 ^{*3}	1.47Z	1701BZ	1701BZ	SH-080260
GX Developer ^{*3}	8.500W	1707BW	1707BW	SH-080355
A/QnA→Q変換サポートツール ^{*3}	1.19	—	—	BCN-89999-1202

*1 CDまたはDVDの表面に印字しています。上位4桁の数字が製造年月を、5桁目以降がバージョンを表します。

MX MESInterface, MX MESInterface-Rの場合は上位6桁の数字が製造年月を、7桁目以降がバージョンを表します。

*2 iQ Works のバージョン2.22Yに同梱されたCW Configuratorは、Windows 10で動作を確認したバージョンではありません。バージョン1.004E以降のCW Configuratorをインストールしてください。

*3 インストールすると、Windows 10の"アプリと機能"画面で「利用不可」と表示されますが、正常に動作します。



GX Developer
利用不可

3 問題発生時の処置方法

問題が発生した場合の、処置方法について説明します。

現象	処置の概要	参照
インストールできない。	.NET Frameworkに関するメッセージが表示される。	3ページ .NET Frameworkに関するメッセージが表示される
	16ビットアプリケーションに関するメッセージが表示される。	4ページ 16ビットアプリケーションに関するメッセージが表示される
USB通信ができない。	ドライバーをインストールします。	5ページ USB通信ができない場合
文字が正常に表示されない。	フォントをインストールします。	6ページ 文字が正常に表示されない場合

3.1 インストールできない場合

.NET Frameworkに関するメッセージが表示される

製品に対応したバージョンの.NET Frameworkがインストールされていない、または設定で無効化されている場合、インストールが中断します。

各製品に対応した.NET Frameworkのバージョンは下記のとおりです。

製品名 ^{*1}	.NET Frameworkのバージョン
MELSOFT iQ Works, GX Works3, MX Component Version 5, MX Sheet Version 3, CW Configurator	.NET Framework 4.8 .NET Framework 3.5(.NET 2.0および3.0を含む)
GX LogViewer, CPUユニットロギング設定ツール	.NET Framework 4.0 .NET Framework 3.5(.NET 2.0および3.0を含む)
GX Works2, GT Works3, MT Works2, FR Configurator2, MR Configurator2, MX Component Version 4, MX Sheet Version 2, C言語コントローラ設定・モニタツール	.NET Framework 3.5(.NET 2.0および3.0を含む)

^{*1} 記載のない製品については対象製品のマニュアルを参照し、注意事項を確認してください。

発生する現象

.NET Frameworkが無効のため、インストールできないというメッセージが表示され、インストールが中断する。

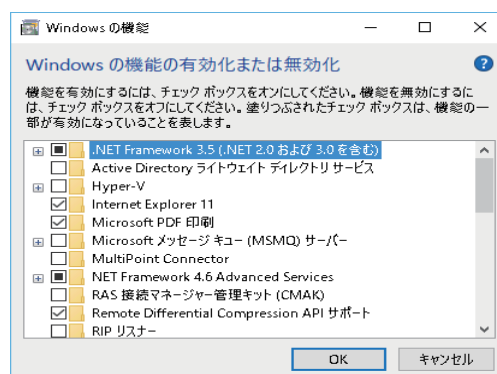
処置方法

製品に対応したバージョンの.NET Frameworkを有効化してください。

■.NET Frameworkを有効にする方法

下記の手順で有効にします。

1. コントロールパネルから"Windowsの機能の有効化または無効化"の項目を検索します。
2. "Windowsの機能"画面で、下記の機能を有効に設定します。
 - ".NET Framework 3.5(.NET 2.0および3.0を含む)"
 - ".NET Framework 4.6 Advanced Services"
 - ".NET Framework 4.8 Advanced Services"



インストールされていない場合はインストールしてください。

インターネットに接続されていない場合は、下記を参照してインストールしてください。

🔗 4ページ インターネットに接続されていないパソコンにインストールする方法

FA-D-0207-C

■インターネットに接続されていないパソコンにインストールする方法

Windowsのインストールメディアを使用します。

DVDメディアがない場合は、パソコンメーカーにお問い合わせください。

下記の手順でインストールします。

1. Windows 10のインストールメディアをDVDドライブに挿入します。
2. コンテキストメニュー ⇨[コマンドプロンプト(管理者)]を選択します。
3. 下記のコマンドを実行します。

("x:"にはインストールメディアのドライブを指定します。)

```
Dism /online /enable-feature /featurename:NetFx3 /All /Source:x:\sources\sxs /LimitAccess
```

16ビットアプリケーションに関するメッセージが表示される

発生する現象

16ビットアプリケーションを実行するためのアクセス許可がないというメッセージが表示され、インストールが中断する。

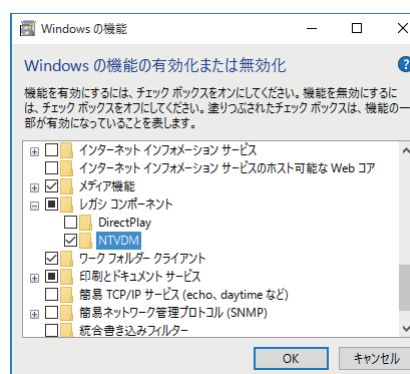
処置方法

NTVDMを有効化してください。

■NTVDMを有効にする方法

下記の手順で有効にします。

1. コントロールパネルから"Windowsの機能の有効化または無効化"の項目を検索します。
2. "Windowsの機能"画面で、下記の機能を有効に設定します。
 - ・"レガシ コンポーネント"->"NTVDM"



3.2 USB通信ができない場合

Windows 10に対応したUSBドライバーがインストールされていない場合、USB通信ができません。

発生する現象

USBで接続したシーケンサ、モーションコントローラまたはGOTと通信できない。

確認方法

Windows 10に対応したドライバーがインストールされているか、下記の手順で確認してください。

1. パソコンと接続先をUSBケーブルで接続します。接続先は電源を入れてください。
2. Windowsのデバイスマネージャーを起動します。
3. デバイスマネージャー画面で下記の項目を確認し、対応する処置を実施します。
各デバイスのプロパティ画面は、デバイスを選択して右クリックすると表示されます。

確認項目		処置	参照
デバイスマネージャー画面	デバイスのプロパティ画面		
ユニバーサルシリアルバスコントローラに下記がある。 ・シーケンサ、モーションコントローラの場合: "MITSUBISHI Easysocket Driver" ・GOTの場合: (GOT1000) "MITSUBISHI GOT1000 USB Controller" (GOT2000) "MITSUBISHI GOT2000 USB Controller"	《ドライバー》タブの"バージョン"が下記より前である。 ・シーケンサ、モーションコントローラの場合: 4.0.0.0 ・GOTの場合: 10.3.1.0	対応していないバージョンのドライバーです。ドライバーを削除してください。 対応したバージョンのドライバーをインストールしてください。	5ページ ドライバーを削除する方法 6ページ ドライバーをインストールする方法
"ほかのデバイス"に下記がある。 ・"不明なデバイス" ・"MITSUBISHI" ・"MELSEC"	《詳細》タブの"ハードウェアID"が下記である。 ・シーケンサ、モーションコントローラの場合: (MELSEC-Qシリーズ) "USB\VID_06D3&PID_1800" (MELSEC iQ-Rシリーズ) "USB\VID_06D3&PID_1810" ・GOTの場合: (GOT1000) "USB\VID_06D3&PID_01E0" (GOT2000) "USB\VID_06D3&PID_1E00"	ドライバーがインストールされていません。ドライバーをインストールしてください。	6ページ ドライバーをインストールする方法

処置方法

Windows 10に対応したUSBドライバーをインストールしてください。

■ドライバーを削除する方法

Windows 10に対応していないドライバーがインストールされている場合は、下記の手順で削除します。

1. パソコンと接続先をUSBケーブルで接続します。接続先は電源を入れてください。
2. Windowsのデバイスマネージャーを起動します。
3. デバイス名("MITSUBISHI Easysocket Driver"など)を右クリックし、[削除]を選択します。
4. "警告；システムからこのデバイスを削除しようとしています"というメッセージ画面で、"このデバイスのドライバーソフトウェアを削除する"をチェックして、[OK]ボタンをクリックします。

続けてドライバーをインストールする場合は、USBケーブルを抜き、5秒後に同一USBポートへ接続してください。

■ドライバーをインストールする方法

対応したバージョンのソフトウェア製品をインストール後に、下記の手順でドライバーをインストールします。

1. パソコンと接続先をUSBケーブルで接続します。接続先は電源を入れてください。
2. Windowsのデバイスマネージャーを起動します。
3. "不明なデバイス", "MITSUBISHI", または" MELSEC"を右クリックし, "ドライバーソフトウェアの更新"を選択します。
4. "コンピューターを参照してドライバーソフトウェアを検索します" をクリックします。
5. 製品をインストールしたフォルダーの下記のフォルダーを指定します。
 - ・シーケンサ, モーションコントローラとの通信: "EasySocket\USBDrivers"
 - ・GOTとの通信: "EZSocket\EZSocketGOT\Drivers"

複数のMELSOFT製品がインストールされている場合は、最初にインストールした製品のインストール先を指定してください。

3.3 文字が正常に表示されない場合

Windows 10から、一部のフォントが補助フォントで提供されるようになったため、文字が正常に表示されない場合があります。

詳細については、マイクロソフトのサポート情報を参照してください。

support.microsoft.com/ja-jp/kb/3083806 (2025年9月現在)

発生する現象

表示言語切替え機能がある製品で、OSと異なる表示言語が正しく表示されない。

例)

- ・英語版OSで、英語版以外の表示言語が正しく表示されない。
- ・日本語版以外のOSで、日本語が正しく表示されない。

処置方法

表示したい言語の補助フォントをインストールしてください。

補助フォントは、Windows Updateサイトから取得します。

本作業には、インターネット接続環境が必要となります。

1. スタートメニュー ⇨ [設定] ⇨ [システム] ⇨ [アプリと機能] ⇨ [オプション機能の管理]を選択します。
2. [機能の追加]をクリックします。
3. 表示したい言語の補助フォントを、一覧から選択します。
4. フォントを追加しても正常に表示されない場合は、パソコンを再起動してください。

改訂履歴

副番	発行年月	改訂内容
-	2016年5月	初版
A	2016年9月	2016年6月～9月に発売された製品についての記載を追加・変更しました。 (iQ Works, GX Works2(英語版), GT Works3, FR Configurator2, CW Configurator, MX Component, MX Sheet, MX MESInterface, MX MESInterface-R, およびC言語コントローラ設定・モニタツール) 「問題発生時の処置方法」に、16ビットアプリケーションに関するメッセージが表示される場合を追加しました。
B	2017年7月	2016年10月～2017年7月に発売された製品についての記載を追加・変更しました。 (PX Developer, PX Developer モニタツール専用品, GX Developer, A/QnA→Q変換サポートツール)
C	2025年9月	e-Manualに対応しました。 Windows 10のサポート状況について記載を更新しました。 .NET Frameworkを各製品に対応したバージョンに更新しました。

商標

MicrosoftおよびWindowsは、マイクロソフトグループの企業の商標です。

本文中における会社名、システム名、製品名などは、一般に各社の登録商標または商標です。

本文中で、商標記号(™, ®)は明記していない場合があります。

三菱電機株式会社 〒100-8310 東京都千代田区丸の内2-7-3 (東京ビル)

お問い合わせは下記へどうぞ

本社機器営業部	〒100-8310 東京都千代田区丸の内2-7-3 (東京ビル)	(03) 3218-2606
関越機器営業部	〒330-6034 さいたま市中央区新都心11-2 (明治安田生命さいたま新都心ビル)	(048) 600-5835
新潟支店	〒950-8504 新潟市中央区東大通2-4-10 (日本生命新潟ビル)	(025) 241-7227
神奈川機器営業部	〒220-8118 横浜市西区みなとみらい2-2-1 (横浜ランドマークタワー)	(045) 224-2624
北海道支社	〒060-8693 札幌市中央区大通西3-11 (北洋ビル)	(011) 212-3792
東北支社	〒980-0013 仙台市青葉区花京院1-1-20 (花京院スクエア)	(022) 216-4546
北陸支社	〒920-0031 金沢市広岡3-1-1 (金沢パークビル)	(076) 233-5502
中部支社	〒450-6423 名古屋市中村区名駅3-28-12 (大名古屋ビルヂング)	(052) 565-3314
豊田支店	〒471-0034 豊田市小坂本町1-5-10 (矢作豊田ビル)	(0565) 34-4112
関西支社	〒530-8206 大阪市北区大深町4-20 (グランフロント大阪タワーA)	(06) 6486-4122
中国支社	〒730-8657 広島市中区中町7-32 (ニッセイ広島ビル)	(082) 248-5348
四国支社	〒760-8654 高松市寿町1-1-8 (日本生命高松駅前ビル)	(087) 825-0055
九州支社	〒810-8686 福岡市中央区天神2-12-1 (天神ビル)	(092) 721-2247

三菱電機 FA

検索

www.MitsubishiElectric.co.jp/fa

メンバー
登録無料!

インターネットによる情報サービス「三菱電機FAサイト」

三菱電機FAサイトでは、製品や事例などの技術情報に加え、トレーニングスクール情報や各種お問い合わせ窓口をご提供しています。また、メンバー登録いただくとマニュアルやCADデータ等のダウンロード、eラーニングなどの各種サービスをご利用いただけます。

仕様・機能に関するお問い合わせ

製品ごとにお問い合わせを受け付けております。
三菱電機FAサイト - 仕様・機能に関するお問い合わせ
www.MitsubishiElectric.co.jp/fa/contact-us/spec/

