

追加ライセンス品のプロダクトIDでMELSOFT製品をインストールできない場合の処置方法

■発行

2020年12月

■適用機種

MELSOFT iQ Works, GX Works3, GX Works2, MX Component, MX Sheet

MELSOFTシリーズに格別のご愛顧を賜り厚くお礼申し上げます。

本テクニカルニュースは、新規購入した追加ライセンスのプロダクトIDで、以前にご購入いただいたお手元のインストールメディアを使用してインストールを行うときに、インストールができない場合の処置方法をまとめたものです。

1 現象

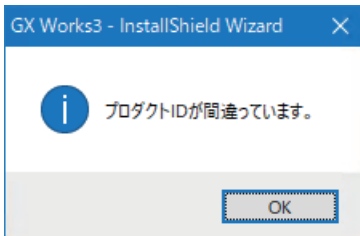
追加ライセンスを購入して、お手元のインストールメディアでインストールするときに、追加ライセンスに記載されたプロダクトIDを入力しても、エラーが発生してインストールできない場合があります。

エラー発生時には、下記のようなエラーメッセージが表示されます。

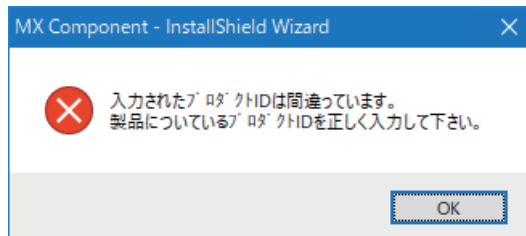
例

表示されるエラーメッセージ

・GX Works3の場合



・MX Componentの場合



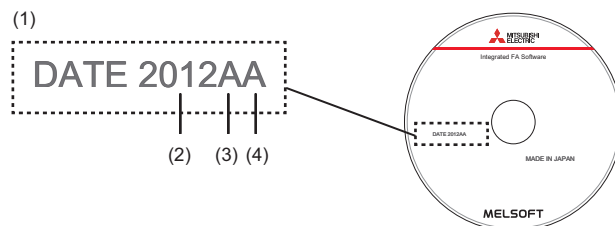
2 対象製品

下記製品の追加ライセンスのプロダクトIDと、インストールメディアのバージョンの組合せで発生する場合があります。インストールメディアのバージョンは、盤面に記載されたDATE欄を確認してください。

例

盤面に記載されたDATE欄(デザインによって記載位置は異なる場合があります。)

- (1) DATE欄
- (2) 製造年月
 - ・西暦(下2桁)
 - ・月(2桁)
- (3) ハードウェアバージョン(下1桁)
- (4) ソフトウェアバージョン(下1桁)



FA-D-0324-A

製品名	追加ライセンス品の形名*1	インストールに使用するインストールメディアのDATE欄
MELSOFT iQ Works	SW2DND-IQWK-JAZ	1811CC以前
	SW2DND-IQWK-EAZ	1812CC以前
GX Works3	SW1DND-GXW3-JAZ	<ul style="list-style-type: none"> • GX Works3をインストールする場合: 1411AC以前 • GX Works2またはGX Developerをインストールする場合: 1411AF~1502AG
	SW1DND-GXW3-EAZ	<ul style="list-style-type: none"> • GX Works3をインストールする場合: 1411AC以前 • GX Works2をインストールする場合: 1411AF~1507AM • GX Developerをインストールする場合: 1411AF~1502AG
GX Works2	SW1DND-GXW2-JAZ	<ul style="list-style-type: none"> • GX Works2をインストールする場合: 1411BT以前 • GX Developerをインストールする場合: 1501BX以前
	SW1DND-GXW2-EAZ	<ul style="list-style-type: none"> • GX Works2をインストールする場合: 1506BD以前 • GX Developerをインストールする場合: 1503BX以前
MX Component	SW4DNC-ACT-JAZ	1501BG以前
	SW4DNC-ACT-EAZ	
MX Sheet	SW2DNC-SHEET-JAZ	1501BE以前
	SW2DNC-SHEET-EAZ	

*1 -JAZは日本語版, -EAZは英語版です。

上記以外の場合は, ご購入された追加ライセンスのプロダクトIDを使用してインストールいただけます。

3 処置方法

アップデート版のソフトウェアを使用することでインストールできます。

アップデート版の入手方法

三菱電機FAサイトからダウンロードしてください。

www.MitsubishiElectric.co.jp/fa

インストール手順

下記の手順でインストールしてください。

1. パソコンに製品がインストールされていないことを確認してください。
2. 入手したアップデート版の圧縮ファイルを解凍してください。
3. お手元のインストールメディアをドライブに入れてください。
Setup.exeが自動的に起動(ポップアップ)した場合は「キャンセル」を選択してください。
4. 追加ライセンスのプロダクトIDを入力して, アップデート版をインストールしてください。

■GX Developerをインストールする場合

GX Developerの場合は, 下記の手順でインストールしてください。

1. お手元のインストールメディアをドライブに入れてください。
2. インストールメディア購入時に同梱されていたプロダクトIDを入力して, GX Developerをインストールしてください。
3. 入手したアップデート版の圧縮ファイルを解凍してください。
4. 追加ライセンスのプロダクトIDを入力して, アップデート版をインストールしてください。

改訂履歴

副番	発行年月	改訂内容
A	2020年12月	初版

商標

本文中における会社名, システム名, 製品名などは, 一般に各社の登録商標または商標です。

本文中で, 商標記号(™, ®)は明記していない場合があります。

三菱電機株式会社 〒100-8310 東京都千代田区丸の内2-7-3 (東京ビル)

お問い合わせは下記へどうぞ

Table with 3 columns: Branch Name, Address, Phone Number. Lists various regional branches like 本社機器営業部, 北海道支社, etc.

三菱電機 FA 検索 www.MitsubishiElectric.co.jp/fa

メンバー登録無料!

インターネットによる情報サービス「三菱電機FAサイト」
三菱電機FAサイトでは、製品や事例などの技術情報に加え、トレーニングスクール情報や各種お問い合わせ窓口をご提供しています。

三菱電機FA機器電話, FAX技術相談

●電話技術相談窓口 受付時間*1 月曜～金曜 9:00～19:00、土曜・日曜・祝日 9:00～17:00

Table with 3 columns: 対象機種, 電話番号, 自動窓口案内 選択番号*4. Lists various product lines and their contact numbers.

お問い合わせの際には、今一度電話番号をお確かめの上、お掛け間違いのないようお願い致します。
*1: 春季・夏季・年末年始の休日を除く *2: 土曜・日曜・祝日を除く *3: 金曜は17:00まで
*4: 選択番号の入力は、自動窓口案内冒頭のお客様相談内容に関する代理店、商社への提供可否確認の回答後をお願いします。
*5: 受付時間9:00～17:00 (土曜・日曜・祝日・当社休日を除く)

●FAX技術相談窓口 受付時間 月曜～金曜 9:00～16:00 (祝日・当社休日を除く)

Table with 3 columns: 対象機種, FAX番号. Lists specific product models and their fax numbers.

三菱電機FAサイトの「仕様・機能に関するお問い合わせ」もご利用ください。
*6: 月曜～木曜の9:00～17:00と金曜の9:00～16:30 (祝日・当社休日を除く)
*7: 月曜～金曜の9:00～15:00 (祝日・当社休日を除く)

安全に関するご注意 本テクニカルニュースに記載された製品を正しくお使いいただくため使用前に必ず「マニュアル」をよくお読みください。