

[ 発行番号 ] 姫テ - シ - 0090B

[ 表 題 ] マイクロシーケンサ MELSEC-F CC-Link マスタブロック 『FX2N-16CCL-M』 生産中止のお知らせ

[ 発 行 ] 2011 年 9 月 (2015 年 11 月改訂 B 版)

[ 適用機種 ] MELSEC-F FX2N-16CCL-M

---

三菱マイクロシーケンサ MELSEC-F シリーズに格別のご愛顧を賜り厚くお礼申し上げます。

このたび、ご愛顧いただきましたマイクロシーケンサ MELSEC-F 用 CC-Link マスタブロック 『FX2N-16CCL-M』を、下記理由により生産中止とさせていただきますことになりました。

これに伴い、代替機種を紹介させていただきますのでご検討の程よろしくお願い申し上げます。

#### 記

#### 1. 生産中止機種

FX2N-16CCL-M . . . MELSEC-F 用 CC-Link マスタブロック

#### 2. 生産中止時期

受注締め切り 2012 年 9 月末日

#### 3. 生産中止理由

使用部品の一部が入手困難な状況であり、生産体制の維持も困難なため。

#### 4. 修理対応期間

修理対応期間は、生産中止後 7 年間とさせていただきます。(2019 年 9 月末日)  
ただし、修理対応期間であっても交換部品入手不可能となったばあいは、修理できなくなる  
ことがありますのでご了承願います。

#### 5. 代替機種

FX3U-16CCL-M (CC-Link V2 対応品)

#### 6. 添付資料

代替機種仕様及び置き換えの際の注意事項

I . 代替機種仕様

型式：FX3U-16CCL-M (CC-Link V2 対応品)

1. 性能仕様

項目		仕様							
対応機能		マスタ局機能 (ローカル局、待機マスタ局機能なし)							
CC-Linkバージョン		Ver. 2.00 準拠 (拡張サイクリック 1 倍設定時は Ver. 1.10 対応)							
伝送速度		156kbps / 625kbps / 2.5Mbps / 5Mbps / 10Mbps (ロータリスイッチで設定)							
局番		0 番 (ロータリスイッチで設定)							
最大ケーブル総延長		最大 1200m 伝送速度により異なる							
最大接続局数		最大 16 局 ・ リモート I/O 局 : 最大 8 局 (1 局あたりシーケンサの実入出力 32 点を占有) ・ リモートデバイス局 + インテリジェントデバイス局の合計 : 最大 8 局 (但し、RX/RV の合計点数が各 256 点以下)							
1 システムあたりの最大入出力点数		【FX3U/FX3UC シーケンサ】 下記① + ②の合計が最大 384 点まで接続可能 ① (シーケンサ実 I/O 点数) + (特殊増設ブロック占有点数) + (FX3U-16CCL-M 占有点数 : 8 点) ≤ 256 ② (32 × リモート I/O 局の局数) ≤ 256 【FX3G シーケンサ】 (32 × リモート I/O 局の局数) ≤ 128							
		CC-Link Ver. 1.10				CC-Link Ver. 2.00			
リンク点数	拡張サイクリック設定	1 倍設定		2 倍設定		4 倍設定		8 倍設定	
	占有局数	リモート入出力	リモートレジスタ	リモート入出力	リモートレジスタ	リモート入出力	リモートレジスタ	リモート入出力	リモートレジスタ
	1 局占有	RX : 32 点 RY : 32 点	RWw : 4 点 RWr : 4 点	RX : 32 点 RY : 32 点	RWw : 8 点 RWr : 8 点	RX : 64 点 RY : 64 点	RWw : 16 点 RWr : 16 点	RX : 128 点 RY : 128 点	RWw : 32 点 RWr : 32 点
	2 局占有	RX : 64 点 RY : 64 点	RWw : 8 点 RWr : 8 点	RX : 96 点 RY : 96 点	RWw : 16 点 RWr : 16 点	RX : 192 点 RY : 192 点	RWw : 32 点 RWr : 32 点		
	3 局占有	RX : 96 点 RY : 96 点	RWw : 12 点 RWr : 12 点	RX : 160 点 RY : 160 点	RWw : 24 点 RWr : 24 点				
4 局占有	RX : 128 点 RY : 128 点	RWw : 16 点 RWr : 16 点	RX : 224 点 RY : 224 点	RWw : 32 点 RWr : 32 点					
伝送ケーブル		CC-Link 専用ケーブル, CC-Link 専用高性能ケーブル, Ver. 1.10 対応 CC-Link 専用ケーブル							
RAS 機能		自動復列機能, 子局切り離し機能, リンク特殊リレー / レジスタによる異常検出, シーケンサ CPU STOP 時の子局リフレッシュ / 強制クリア設定, サイクリックデータコンシステンシー機能							
接続シーケンサ接続可能台数		FX3U/FX3UC/FX3G シーケンサ。基本ユニット 1 台に対して 1 台のみ接続可能 (FX2N-16CCL-M との併用は不可) (但し、FX3U/FX3UC は Ver. 2.20 以降, FX3UC の接続には FX2NC-CNV-IF または FX3UC-1PS-5V 要)							
入出力占有点数		FX3U/FX3UC/FX3G 基本ユニットの入力または出力 8 点占有 (入力, 出力のどちらかでカウントしてもよい)							
シーケンサとの交信		FX3U/FX3UC/FX3G シーケンサから FROM/TO 命令でバッファメモリを介して行う (FX3U/FX3UC は、バッファメモリの直接指定も可)							
外部電源	電源電圧 / 消費電流	DC24V +20% / -15% リップル (p-p) 5% 以内 (電源用端子台より給電) /240mA							

## II . 置き換えの際の注意事項

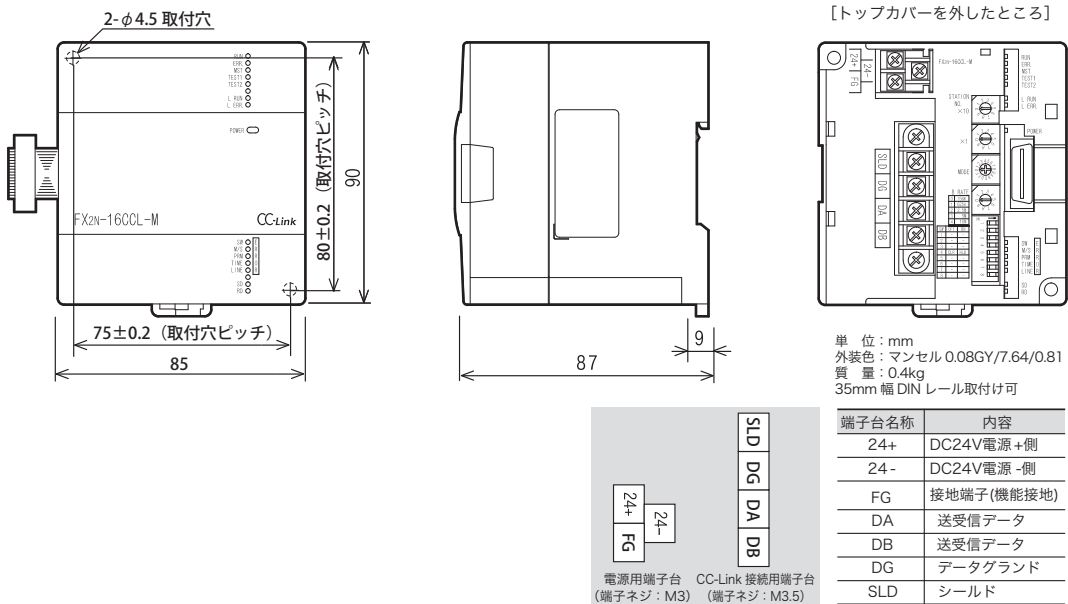
FX2N-16CCL-MからFX3U-16CCL-Mへの置き換えの際の注意事項について記載しています。

### 1. 外形寸法

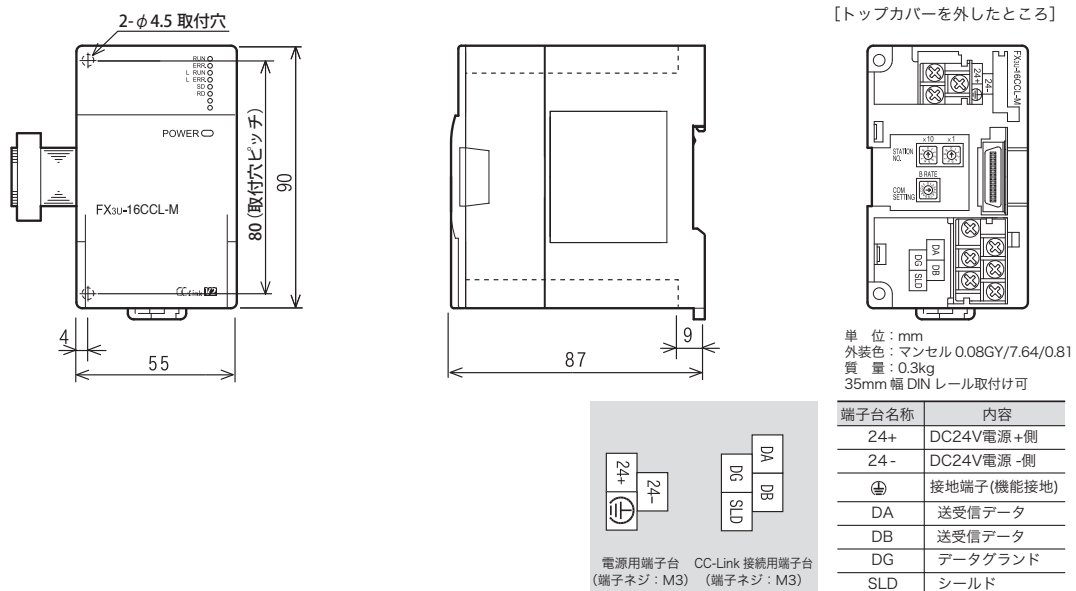
下記のハードウェア相違点がありますのでご注意ください。

主な相違点	横幅寸法が異なります。(85mm → 55mm)
	取付穴の位置が異なります。
	CC-Link 接続用端子配列、ネジサイズが異なります。
	設定スイッチ配列、LED 表示内容が異なります
	消費電流が異なります。(DC24V 外部電源：150mA → 240mA)
	接続可能シーケンサが異なります。 (FX1N, FX3G, FX2N, FX3U, FX1NC, FX2NC, FX3UC → FX3G, FX3U, FX3UC)

### ■ FX2N-16CCL-M (生産中止)



### ■ FX3U-16CCL-M (代替機種)



## 2. プログラム変換

ユーザプログラムの修正が必要となる変更点及び注意事項について記載しています。

### (1) データリンク起動方法

FX2N-16CCL-M (生産中止)	バッファメモリのパラメータによるデータリンク起動 E <sup>2</sup> PROMのパラメータによるデータリンク起動
FX3U-16CCL-M (代替機種)	バッファメモリのパラメータによるデータリンク起動

**【注意事項】**FX3U-16CCL-Mでは、E<sup>2</sup>PROMのパラメータによるデータリンク起動をサポートしていません。そのため、データリンク起動方法を「E<sup>2</sup>PROMのパラメータによるデータリンク起動」としているばあいは「バッファメモリのパラメータによるデータリンク起動」に変更する必要があります。

### (2) エラーステータス

FX2N-16CCL-M (生産中止)	From/To アクセスエラーのみ検出 (0 または 1 のみ)
FX3U-16CCL-M (代替機種)	From/To アクセスエラー以外も検出 (0,1 以外の値も有り)

**【注意事項】**FX3U-16CCL-Mでは、エラーステータスが追加されているため、b0 [From/To アクセスエラー] 以外もエラーとして検出する可能性があります。プログラムでエラーステータスが1の時のみエラーと判定しているばあいは、プログラムを変更する必要があります。

### (3) データリンク異常局からの入力状態設定

FX2N-16CCL-M (生産中止)	条件設定スイッチ (DIP スイッチ) にて設定
FX3U-16CCL-M (代替機種)	バッファメモリにて設定

**【注意事項】**FX3U-16CCL-Mでは、異常データクリア指定を条件設定スイッチでなくバッファメモリに直接パラメータで設定します。条件設定スイッチ (DIP スイッチ) の設定に合わせてパラメータを設定するようにプログラムを変更する必要があります。

### (4) シーケンスプログラムによるユニットリセット機能

FX2N-16CCL-M (生産中止)	機能：有り
FX3U-16CCL-M (代替機種)	機能：無し

**【注意事項】**FX2N-16CCL-Mのユニットリセット機能は、局番や伝送速度を変更した際に、プログラムでシーケンサをリセットするものです。マスタ局の局番は0固定であり、伝送速度変更時はシステム全体で電源 OFF → ON が必要になりますので、FX3U-16CCL-Mではユニットリセット機能をサポートしていません。ユニットリセットを行うばあいは電源を OFF → ON してください。

[発行番号] 姫テ - シ -0090B

---

## 改訂履歴

副番	発行年月	改訂内容
A	2011年9月	初版作成
B	2015年11月	お問い合わせ先の記載内容を更新

三菱電機株式会社

〒100-8310 東京都千代田区丸の内2-7-3(東京ビル)

お問い合わせは下記へどうぞ

本社	〒100-8310 東京都千代田区丸の内2-7-3(東京ビル)	(03)3218-6760
北海道支社	〒060-8693 札幌市中央区北二条西4-1(北海道ビル)	(011)212-3794
東北支社	〒980-0011 仙台市青葉区上杉1-17-7(仙台上杉ビル)	(022)216-4546
関東支社	〒330-6034 さいたま市中央区新都心11-2(明治安田生命さいたま新都心ビル ランド・アクシスタワー34F)	(048)600-5835
新潟支社	〒950-8504 新潟市中央区東大通2-4-10(日本生命ビル)	(025)241-7227
神奈川支社	〒220-8118 横浜市西区みなとみらい2-2-1(横浜ランドマークタワー)	(045)224-2624
北陸支社	〒920-0031 金沢市広岡3-1-1(金沢パークビル)	(076)233-5502
中部支社	〒451-8522 名古屋市西区牛島町6-1(名古屋ルーセントタワー)	(052)565-3314
豊田支社	〒471-0034 豊田市小坂本町1-5-10(矢作豊田ビル)	(0565)34-4112
静岡支社	〒422-8067 静岡市駿河区南町14-25(エスパティオビル)	(054)202-5630
関西支社	〒530-8206 大阪市北区大深町4-20(グランフロント大阪 タワーA)	(06)6486-4122
中国支社	〒730-8657 広島市中区中町7-32(ニッセイ広島ビル)	(082)248-5348
四国支社	〒760-8654 高松市寿町1-1-8(日本生命高松駅前ビル)	(087)825-0055
九州支社	〒810-8686 福岡市中央区天神2-12-1(天神ビル)	(092)721-2247

三菱 FA  [www.MitsubishiElectric.co.jp/fa](http://www.MitsubishiElectric.co.jp/fa)

メンバー登録無料!

インターネットによる情報サービス「三菱電機FAサイト」

三菱電機FAサイトでは、製品や事例などの技術情報に加え、トレーニングスクール情報や各種お問い合わせ窓口をご提供しています。また、メンバー登録いただくとマニュアルやCADデータ等のダウンロード、eラーニングなどの各種サービスをご利用いただけます。

三菱電機FA機器電話、FAX技術相談

●電話技術相談窓口 受付時間\*1 月曜～金曜 9:00～19:00、土曜・日曜・祝日 9:00～17:00

対象機種	電話番号	対象機種	電話番号	
MELSEC iQ-R/Q/L/QnA/Aシーケンサ一般(下記以外)	052-711-5111	MELSERVOシリーズ	052-712-6607	
MELSEC iQ-F/FX/Fシーケンサ全般	052-725-2271*2	位置決めユニット (MELSEC iQ-R/Q/L/Aシリーズ)		
ネットワークユニット/シリアルコミュニケーションユニット	052-712-2578	シンプルモーションユニット (MELSEC iQ-R/iQ-F/Q/Lシリーズ)		
アナログユニット/温調ユニット	052-712-2579	モーションCPU (MELSEC iQ-R/Q/Aシリーズ)		
MELSOFT シーケンサプログラミングツール	MELSOFT GXシリーズ SW□□JVD-GPPA/GPPQなど	C言語コントローラインタフェースユニット (Q173SCCF)/ボジションボード		
MELSOFT 統合エンジニアリング環境	MELSOFT iQ Works(Navigator)	MELSOFT MTシリーズ/MRシリーズ		
MELSOFT 通信支援ソフトウェアツール	MELSOFT MXシリーズ SW□□D5F-CSKP/OLEX/XMOPなど	センサレスサーボ FR-E700EX/MM-GKR		052-722-2182
MELSEC/パソコンボード	Q80BDシリーズなど	インバータ FREQROLシリーズ		052-722-2182
C言語コントローラ/MESインタフェースユニット/高速データロガーユニット iQ Sensor Solution		三相モータ 三相モータ225フレーム以下		0536-25-0900*3*5
		ロボット MELFAシリーズ		052-721-0100
MELSEC計装/Q二重化	プロセスCPU 二重化CPU	電磁クラッチ・ブレーキ/テンションコントローラ	052-712-5430*3*6	
	MELSOFT PXシリーズ	データ収集アナライザ MELQIC IU1/IU2シリーズ	052-712-5440*3*6	
MELSEC Safety	安全シーケンサ (MELSEC iQ-R/QSシリーズ)	低圧開閉器 MS-Tシリーズ/MS-Nシリーズ US-Nシリーズ	052-719-4170	
	安全コントローラ (MELSEC-WSシリーズ)	低圧遮断器 ノーヒューズ遮断器/漏電遮断器/MDUブレーカ/気中遮断器(ACB)など	052-719-4559	
電力計測ユニット/絶縁監視ユニット	QE8□シリーズ	電力管理用計器 電力量計/計器用変成器/指示電気計器/管理用計器/タイムスイッチ	052-719-4556	
	GOT-F900/DUシリーズ	省エネ支援機器 EcoServer/E-Energy/検計システム/エネルギー計測ユニット/B/NETなど	052-719-4557*2*3	
表示器	GOT2000/1000/A900シリーズなど	小容量UPS(5kVA以下) FW-Sシリーズ/FW-Vシリーズ/FW-Aシリーズ/FW-Fシリーズ	052-799-9489*3*4	
	MELSOFT GTシリーズ			

お問い合わせの際には、今一度電話番号をお確かめの上、お掛け間違いのないようお願い致します。  
 ※1：春季・夏季・年末年始の休日を除く ※2：金曜は17:00まで ※3：土曜・日曜・祝日を除く ※4：月曜～金曜の9:00～17:00  
 ※5：月曜～木曜の9:00～17:00と金曜の9:00～16:30 ※6：受付時間9:00～17:00

●FAX技術相談窓口 受付時間 月曜～金曜 9:00～16:00(祝日・当社休日を除く)

対象機種	FAX番号
電力計測ユニット/絶縁監視ユニット(QE8□シリーズ)	084-926-8340
三相モータ225フレーム以下	0536-25-1258*7
低圧開閉器	0574-61-1955
低圧遮断器	084-926-8280
電力管理用計器/省エネ支援機器/小容量UPS(5kVA以下)	084-926-8340

三菱電機FAサイトの「仕様・機能に関するお問い合わせ」もご利用ください。  
 ※7：月曜～木曜の9:00～17:00と金曜の9:00～16:30(祝日・当社休日を除く)

**安全に関するご注意** 本テクニカルニュースに記載された製品を正しくお使いいただくためご使用前に必ず「マニュアル」をよくお読みください。

・本資料に記載してある会社名、製品名は、それぞれの会社の登録商標または商標です。