

# MITSUBISHI

三菱電機 **産業用** ロボット

## MELFAテクニカルニュース

BFP-A6079-0112

2013年12月発行

**表題** R56TB/R57TB Ver. 3.2 リリースのご連絡

**適用機種** Fシリーズ、SQシリーズ、SDシリーズ  
(コントローラ CR750-Q/ CR750-D/CRnQ-700/CRnD-700シリーズ用)

三菱電機産業用ロボットMELFAに格別のご愛顧を賜り厚くお礼申し上げます。  
「R56TB/R57TB Ver. 3.2」をリリースしました。以下に本バージョンで改定された内容についてお知らせします。

R56TB:CR750-Q/D、CRnQ/D-700対応

R57TB:CR751-Q/D対応

No	Robot model	CR750/700 series Robot Controller	CR500 series Robot Controller
1	垂直6軸ロボット	R3e/S3e以降	使用できません
2	垂直5軸ロボット	使用できません	
3	水平4軸ロボット	R3e/S3e以降	

### 1. 機能改良

●ティーチングボックス内蔵のブザー停止機能を追加しました。

●パラメータ専用画面を追加しました。

- ・付加軸パラメータ (17. 4. 15)
- ・衝突検知パラメータ (17. 4. 16)
- ・暖機運転パラメータ (17. 4. 17)
- ・動作パラメータ (17. 4. 18)
- ・プログラムパラメータ (17. 4. 19)
- ・ユーザエラーパラメータ (17. 4. 20)
- ・イーサネットパラメータ (17. 4. 21)
- ・マルチCPU設定パラメータ (17. 4. 22)
- ・CC-Linkパラメータ (17. 4. 23)
- ・PROFIBUSパラメータ (17. 4. 24)
- ・リアルタイム外部制御命令パラメータ (17. 4. 28)

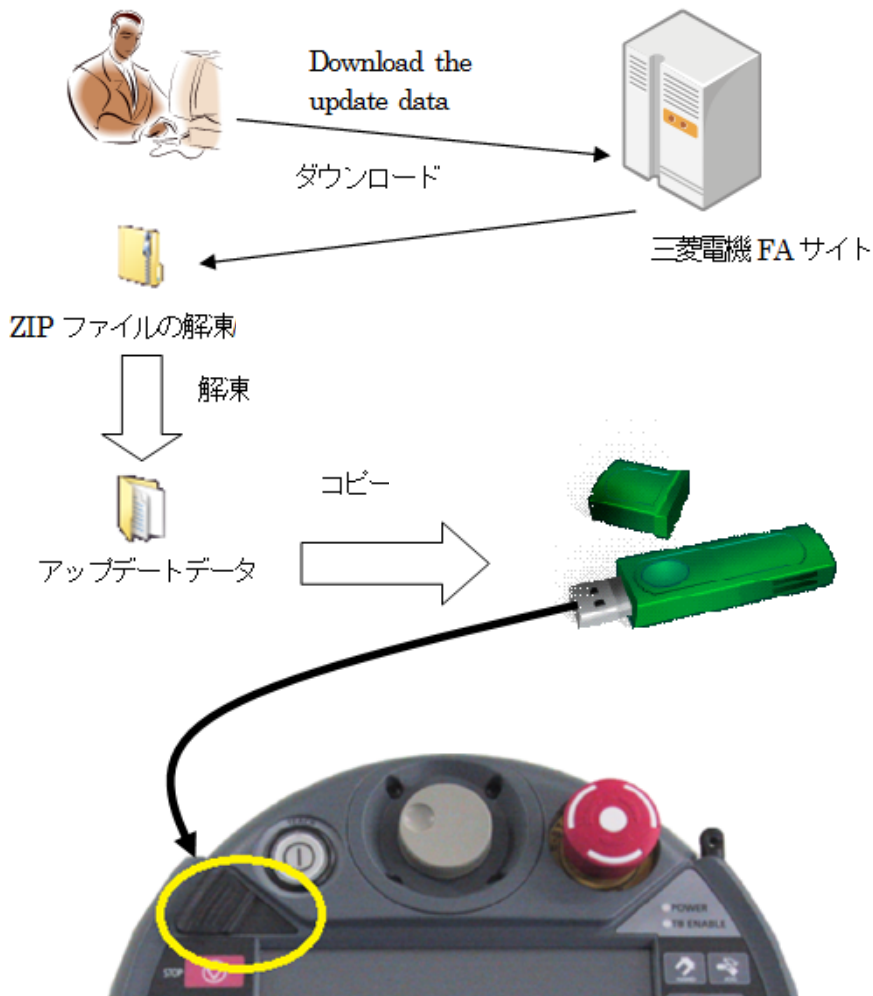
※(\*. \*. \*) 取扱説明書の項目

●ソフトウェアのアップデート機能を追加しました。

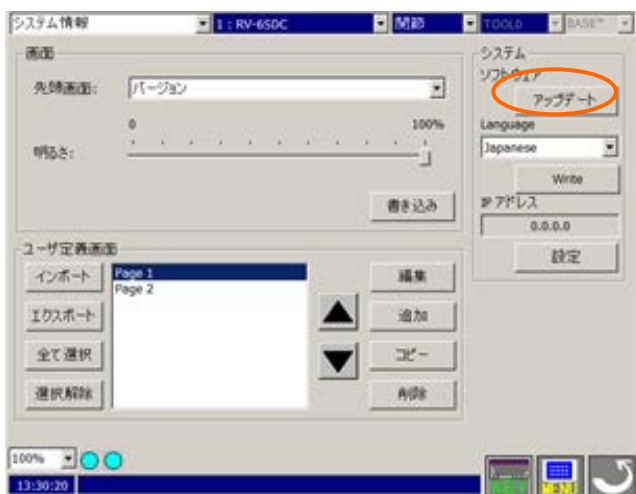
三菱電機FAサイトから最新のバージョンのT/Bソフトウェアとアップデートツールをダウンロードしてアップデートすることができます。

三菱電機 F A サイトから最新のバージョンの T/B ソフトウェアとアップデートツールをダウンロードします。

<http://www.mitsubishielectric.co.jp/fa/>

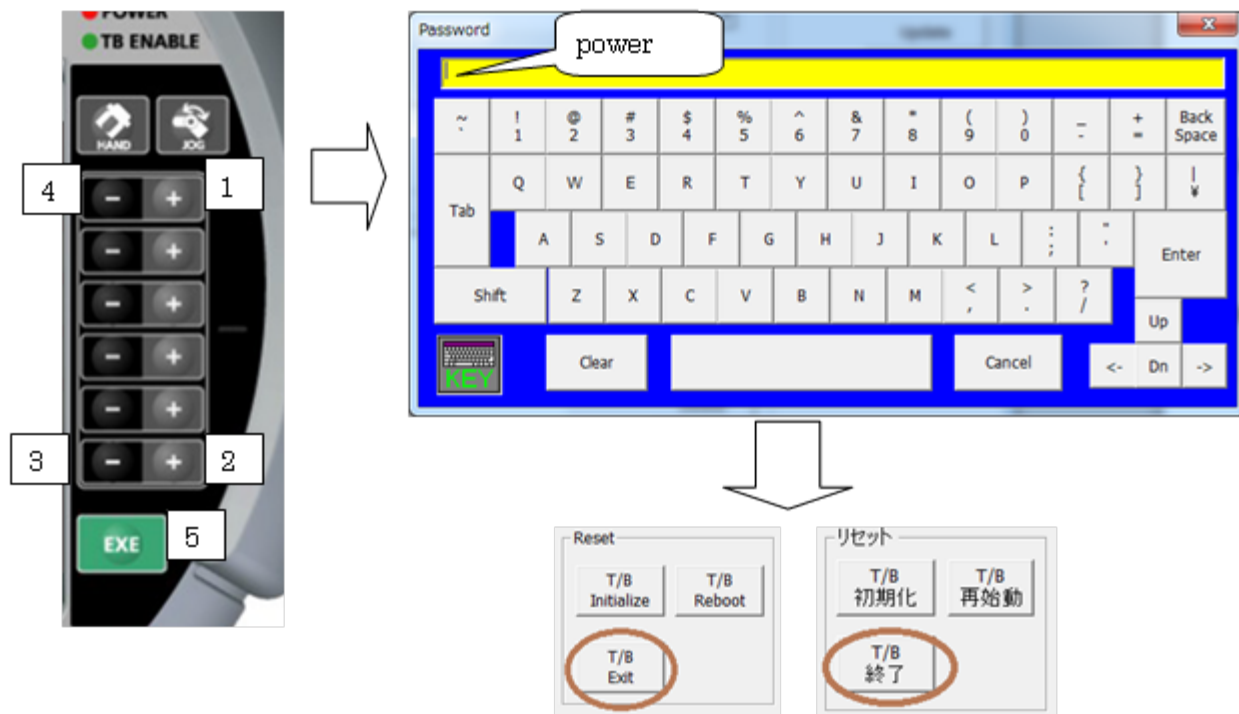


システムオプション画面の [アップデート] ボタンをタップします。



(Ver. 3.2より古いソフトウェアからアップデートする場合)

- ① システムオプション画面で次の操作をすると、パスワード入力画面が表示されるので、“power”と入力します。
- ② システムオプション画面に表示された[T/B終了]ボタンをタップしてアプリケーションを終了させます。



- ③ Windows CEのエクスプローラで、USBメモリ内の(Hard disk)のMELFA\_TB\_Update.exeを起動します。

