

三菱電機 **産業用** ロボット

MELFAテクニカルニュース

BFP-A6079-0232

2018年9月発行

表題 RT ToolBox3 Ver. 1.23Z リリースのご連絡**適用機種** FRシリーズ、Fシリーズ、SQシリーズ、SDシリーズ、Sシリーズ
(コントローラ CR800/CR750/CR700/CR500シリーズ用)

三菱電機産業用ロボットMELFAに格別のご愛顧を賜り厚くお礼申し上げます。
「RT ToolBox3 Ver. 1.23Z」(形名:3F-14C-WINJ(E)/3F-15C-WINJ(E)/3F-16D-WINJ(E))をリリースしました。以下に本バージョンで改定された内容についてお知らせします。

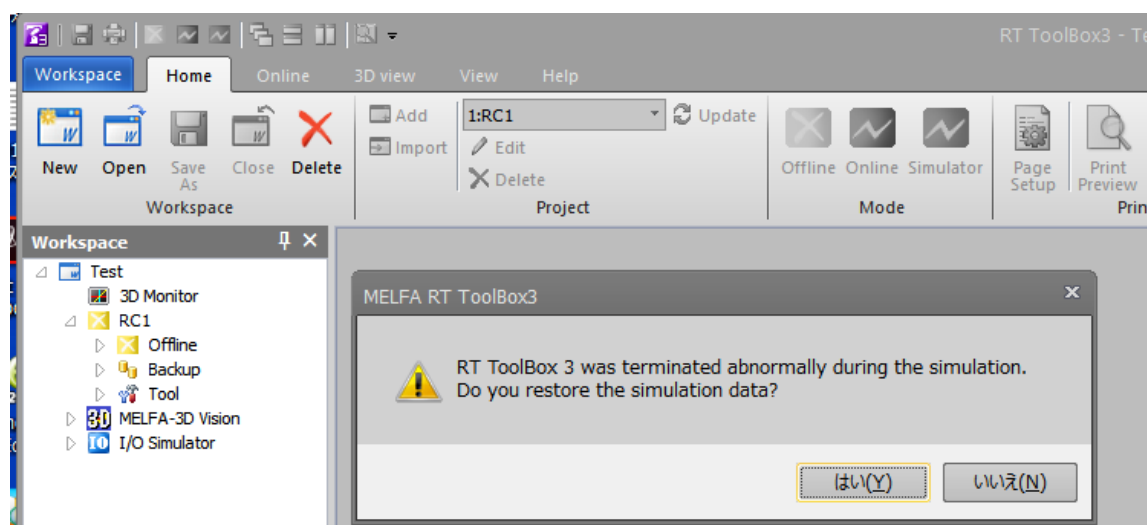
テクニカルニュースに記載された機能をご利用するには、FAサイトより最新版をダウンロードしてお手持ちのRT ToolBox3をバージョンアップする必要があります。

1. 機種追加

- 特殊ロボット機種追加

2. 機能追加

- シミュレーション時にRT ToolBox3が異常終了したときに、シミュレーションを継続できる機能を追加しました。



以上