

三菱電機 **産業用** ロボット

MELFAテクニカルニュース

BFP-A6079-0244

2019年4月発行

表題 R56TB/R57TB Ver. 4.1 リリースのご連絡

適用機種 FRシリーズ、Fシリーズ、SQシリーズ、SDシリーズ
(コントローラ CR800/CR750/CR700シリーズ用)

三菱電機産業用ロボットMELFAに格別のご愛顧を賜り厚くお礼申し上げます。
「R56TB/R57TB Ver.4.1」をリリースしました。以下に本バージョンで改定された内容についてお知らせ
します。

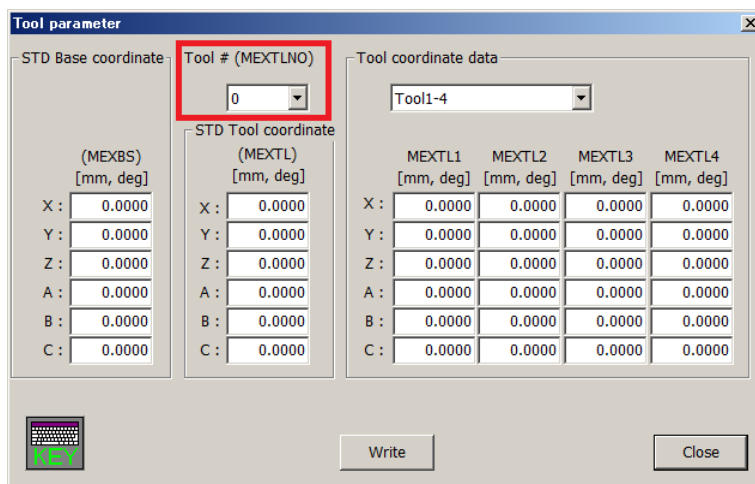
R56TB: CR800/CR750/CR700対応

R57TB: CR751対応

【機能追加】

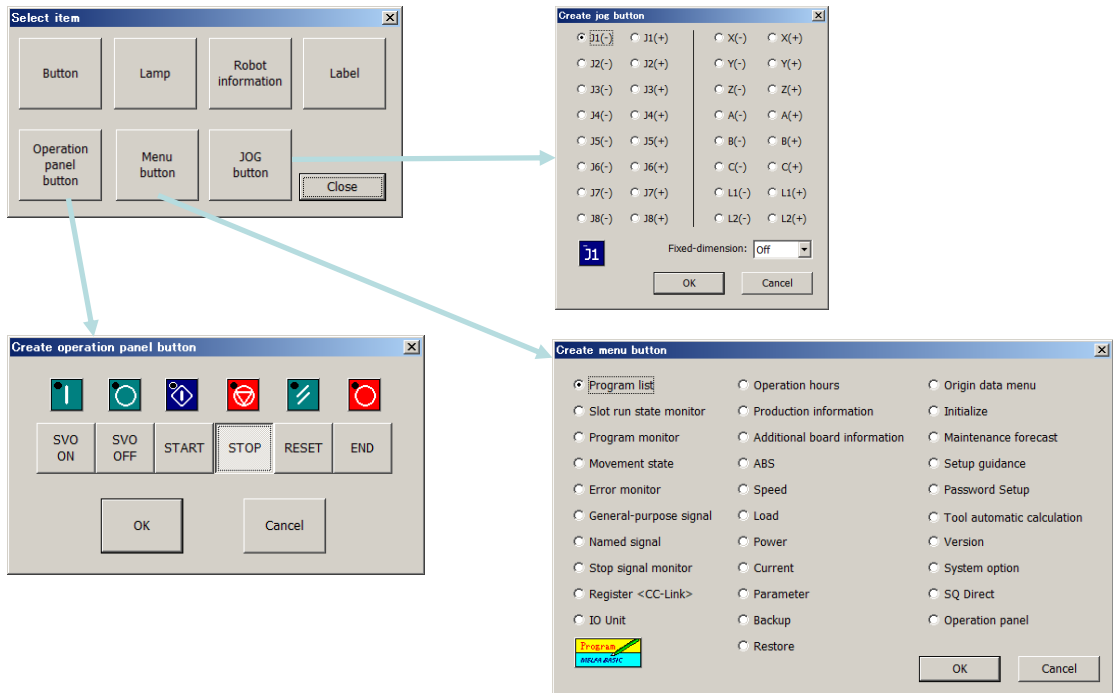
● ツールパラメータ

ツールパラメータ画面にツール番号を設定する機能を追加しました。



●ユーザ定義画面

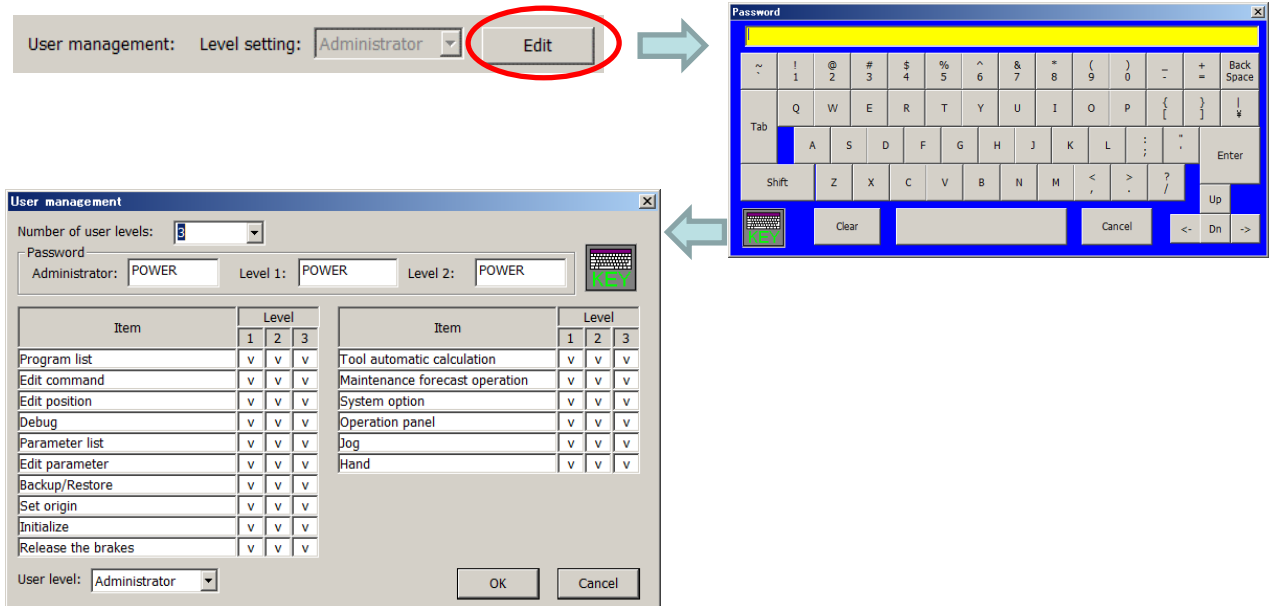
ユーザ定義画面にオペレーションパネル/メニュー/ジョグボタンを追加しました。



●ユーザ管理

システムオプション画面にユーザ管理機能を追加しました。

- R56TB/R57TBの画面の使用を制限するときに使用します。
- 管理者の他に最大3レベルのユーザを設定することができます。
- 管理者>レベル1>レベル2>レベル3の順に、使用権限が設定されています。



【不具合修正】

- 英語で起動すると日本語に切り替えることができなくなる不具合を修正しました。