

三菱電機 **産業用** ロボット

Mitsubishi Electric Corporation **Industrial** Robot

MELFA テクニカルニュース

MELFA Technical News

BFP-A6079-0301

2021年11月発行

Nov 2021

表 題 RT ToolBox3 Ver.1.91V リリースのご連絡

Subject: Report of RT ToolBox3 Ver.1.91V release

適用機種 ASSISTAシリーズ、FRシリーズ、Fシリーズ、SQシリーズ、SDシリーズ、Sシリーズ
(コントローラ CR800/CR750/CR700/CR500シリーズ用)

Applicable to: ASSISTA series, FR series, F series, SQ series, SD series, S series
(CR800/CR750/CR700/CR500 series robot controller)

三菱電機産業用ロボットMELFAに格別のご愛顧を賜り厚くお礼申し上げます。

「RT ToolBox3 Ver. 1.91V」(形名:3F-14C-WINJ(E)/3F-15C-WINJ(E)/3F-16D-WINJ(E))をリリースしました。以下に本バージョンで改定された内容についてお知らせします。

テクニカルニュースに記載された機能をご利用するには、FAサイトより最新版をダウンロードしてお手持ちのRT ToolBox3をバージョンアップする必要があります。

Thank you for your continued support of Mitsubishi industrial robot “MELFA”.

This Technical news describes the new version 1.91V of the RT ToolBox3.
3F-14C-WINJ(E) / 3F-15C-WINJ(E) / 3F-16D-WINJ(E)

In order to use the functions described in this technical news, you need to download the latest version from MITSUBISHI ELECTRIC FA site and upgrading the RT ToolBox3.

1. 機能追加

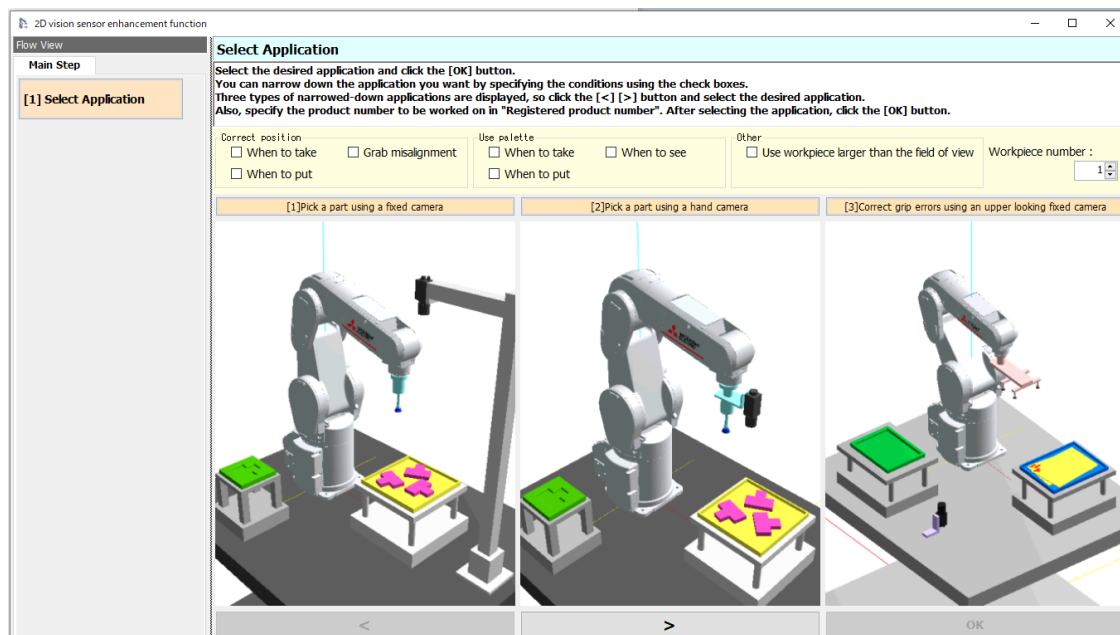
Function improvement

●MELFA Smart Plus 2Dビジョンセンサ拡張機能に対応しました

- “MELFA Smart Plus 2D Vision Sensor Enhancement Function” is supported.

プロジェクトツリーから、編集対象とする[ツール]項目の下にある[2Dビジョン]→[ビジョンセンサ拡張機能]をダブルクリックします。

Double-click [2D Vision] -> [2D Vision Sensor Enhancement Function] under the [Tool] item to be edited from the project tree.



2. 不具合修正

Bug fixes

●I/Oシミュレータで、CC-Link(リンクリレー)の参照先が汎用信号になっていなかった不具合を修正しました。

-Fixed an issue in “I/O simulator” where “CC-Link (link relay)” was not referring to General Purpose Signals.

●脆弱性対策を強化しました。

-Improved vulnerability protection.