



2010年03月

MELSOFT GT Works3 1.15R

1 2 3

## 新機種リリース

GT16モデル



GT1665HS-VTBD

◀ GT16モデルにハンディタイプ  
(6.5型、VGA、65536色) が新登場!

GT16モデルに ▶  
10.4型 (4096色、VGA)、10.4型 (16色、VGA)  
8.4型 (16色、VGA) が新登場!

GT1675-VNB□  
GT1672-VNB□

GT1662-VNB□

## GT SoftGOT1000 の新機能

GT SoftGOT1000

現場 GOT と GT SoftGOT1000 の連携

SoftGOT-GOTリンク機能で、現場GOTとの連携を強化 **NEW**

## 現場 GOT の画面を GT SoftGOT1000 でモニタ

GT SoftGOT1000 と GOT を Ethernet で接続。

GOT のプロジェクトデータを用いて、GT SoftGOT1000 で接続機器をモニタできます。\*

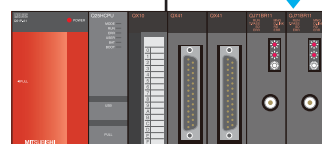
\*: GOT がマルチチャンネル接続時は、CH1 のみモニタ可。GOT と QCPU / LCPU 間は、バス接続、CPU 直接接続、計算機リンク接続、Ethernet 接続で接続。



現場

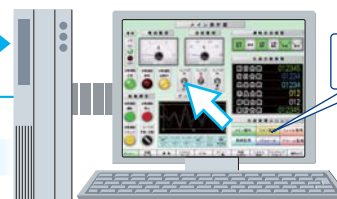


GOT



QCPU / LCPU

プロジェクトデータ

Ethernet  
モニタ

GT SoftGOT1000

GT SoftGOT1000で  
現場GOTの画面をモニタ

事務所

## GT SoftGOT1000 と GOT の同時操作をブロック

入力オブジェクト（タッチスイッチ、数値入力など）の操作は、GT SoftGOT1000 か GOT の操作権を取得しているどちらか一方のみで可能。  
操作権がない場合は、相手側に操作権があることをダイアログで通知し、操作権を取得するまでは入力操作できないよう、排他制御します。

操作権  
取得中

⊙入力操作可



現場



GOT

Ethernet



事務所

✕入力操作不可



GT SoftGOT1000

現在、ホスト側で操作中  
です。操作権を取得しま  
すか?

はい いいえ

ダイアログで通知



2010年03月

MELSOFT GT Works3 1.15R

1 2 3

## 本体の新機能

GOT1000シリーズ

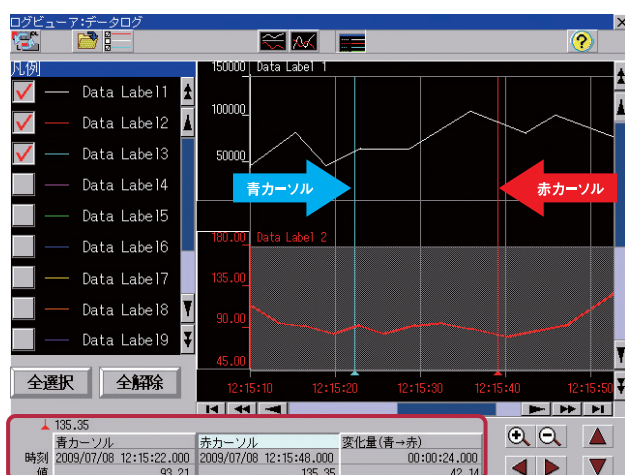
LCPU・高速データロガーユニットのロギングデータをGOTで表示

GT16

ログビューア機能 NEW

パソコンレスでロギングデータを表示できます。

- LCPU・高速データロガーユニットで収集したロギングデータを GOT で表示できます。  
 <表示できるデータ> データロギング（ヒストリカル表示）
- 2本のカーソル（マルチカーソル）を表示して、データの変化を簡単に確認できます。



現場にパソコンがなくても、GOTでロギングデータを確認し、トラブルにすばやく対応できます。

モーションSFCプログラムをGOTでモニタ

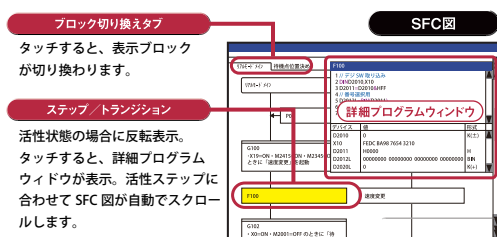
GT16 GT15

モーションSFCモニタ機能 NEW

三菱モーションコントローラ（Qシリーズ）のモーションSFCプログラムを表示できます。

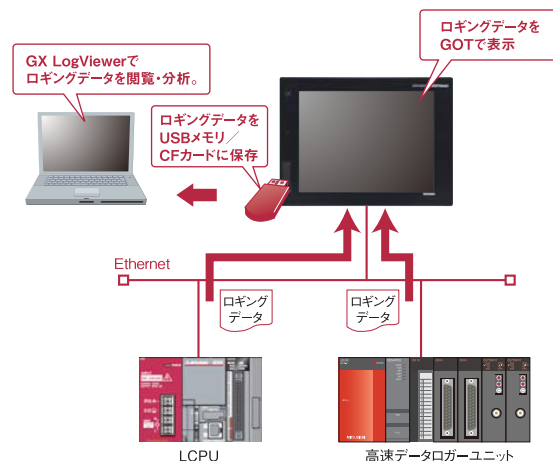
- プログラム一括モニタや活性ステップリストなどの一覧表示で、全体の状況を簡単に把握することができます。
- 詳細プログラムウィンドウで、演算制御ステップ・トランジションのプログラムと現在値をモニタできます。
- プログラムは、GOTのCFカードに保存。再度読み出す時間がかかりません。

※: XGA / SVGA / VGA モデルに対応。



盤を開けずに、ロギングデータが取り出し可能です。

- GOTの前面USBインターフェースに装着したUSBメモリにLCPU・高速データロガーユニットのロギングデータを格納可能。それにより、盤内にあるLCPU・高速データロガーユニットのCFカード／SDカードを取り外すことなく、簡単にロギングデータを取得できます。
- GOTの前面USBインターフェースとパソコンを接続し、GX LogViewerでLCPUのロギングデータ閲覧やロギング設定の変更ができます。（FAトランスペアレント機能）



周囲の状況に合わせて簡単に輝度を調整

バックライト輝度調整 NEW

- 使用環境の状態（昼・夜など）やユーザの好みに応じて、ユーザ画面を見ながら、バックライトの輝度を調整できます。
- スクリプト機能や状態監視機能を使用して、条件に合わせて輝度を自動調整することもできます。

輝度調整のタッチスイッチはシステムライブラリに登録されています。





2010年03月

MELSOFT GT Works3 1.15R

1

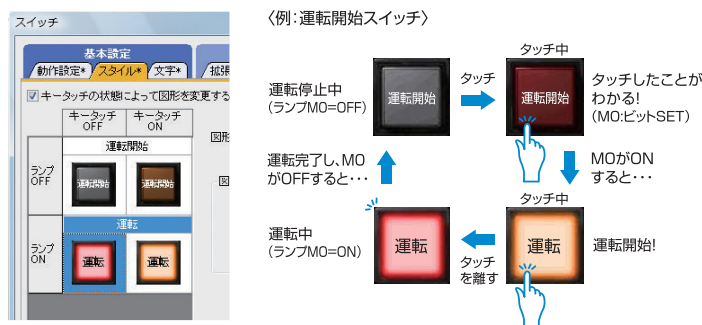
2

3

## 作画ソフトウェアの新機能

もっと視覚的に、操作状況を把握したいんだけど・・・。

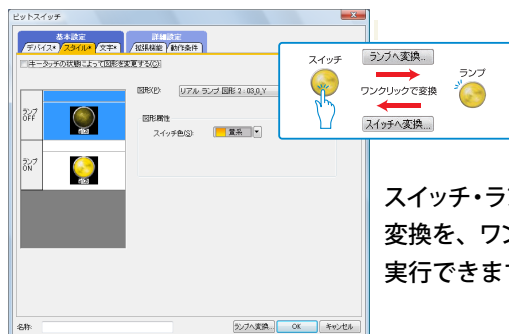
## 4ステートスイッチで、さらにリアルな操作感



タッチスイッチのタッチ状態とビットデバイスまたはワードデバイス  
範囲式の組合せで、4ステートの表示が可能です。

簡単にオブジェクトを変更したい・・・。

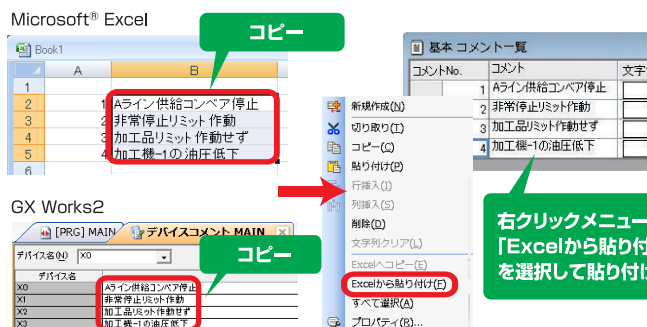
## スイッチ台ランプの変換を、ワンクリックで!



スイッチ・ランプのオブジェクト  
変換を、ワンクリックで簡単に  
実行できます。

コメント登録やレシピデータ作成を、手早く行いたい。

他アプリケーションとの連携で、作業効率アップ



Microsoft® Excel や GX Works2 上で選択したコメントをコメント一覧に貼り付けできません。

CSV/Unicodeテキストファイル形式で作成したデータのインポート/エクスポートも可能です。

たくさんあるオブジェクトの設定内容を、ひと目で把握したい。

**データブラウザ機能で、設定の確認も、修正も簡単!**



一覧上で直接編集、または、  
設定ダイアログから  
編集できます。

プロジェクト内で使用しているオブジェクトや図形の設定内容を一覧表示します。

- 内容の並べ替えや、デバイス/キーワードでの絞り込み
- 一覧上でデバイスや文字列を直接変更
- デバイスや文字列の複数選択：一括変更

などが可能です。

画面数の多いデータの編集や既存データの流用などの効率化が図れます。



GOT 本体、GT SoftGOT1000 などの詳細は  
GOT1000シリーズ総合カタログ  
I(名)08037-Sをご覧ください。



作画ソフトウェア GT Works3 の詳細は  
MELSOFT GT Works3 カタログ  
I(名)08157-Bをご覧ください。