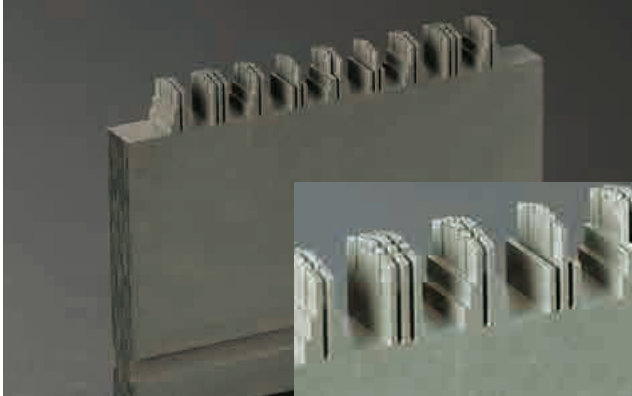


# その他 充実の機能

φ0.05,φ0.07ワイヤの用途拡大(オプション: MP1200 / MP2400)

**Series MP**  
Water Technology

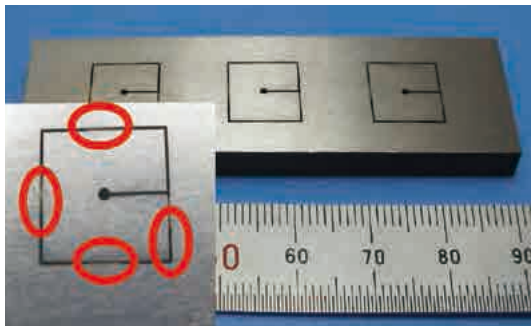


<電極材:φ0.05/SP 工作物:PD613 縦20mm横2mm>

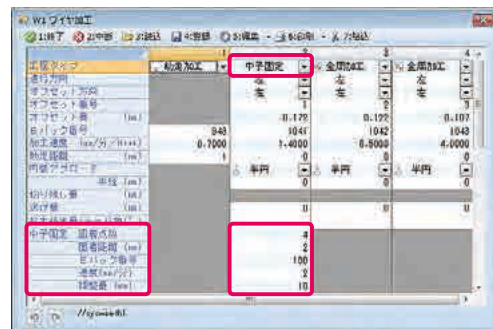
- φ0.05ワイヤ電極の使用を可能にして微細加工を実現  
最小インコーナR30μm
- 細線専用部品点数を削減
- 細線ワイヤでの微小振動を抑制し、コーナ精度を向上
- ノズル離れ条件を搭載し、加工形態を問わない幅広い用途に対応

## コアホールド(オプション)

- 複数の中子の一括処理により有人作業時間を削減
- 内蔵CAM、およびCamMagicのコアホールド専用画面により、中子固着の位置と範囲を自動設定



<電極材:φ0.2/BS 工作物:SKD11,t5mm>



コアホールド設定画面 (CamMagic)

## 水加工による高品位加工 (A.S.C.:AquaSurface Control) (オプション)

### 超硬加工時の腐食抑制

- 水中での超硬ワーク腐食を抑制し長時間浸漬加工を実現
- ラッピング量を低減し後工程を削減
- 水加工による高速加工、クラックなし加工を実現
- イオンバランスの最適状態を自動制御

