

FACTORY AUTOMATION

三菱電機グラフィックオペレーションターミナル MELHMI
GOT3000シリーズ



人とつながる

設備につながる

情報につながる

BEYOND HMI, NEW GOT DEBUT

GOT3000





三菱電機は家電製品からエレベーター、鉄道システム、FA(ファクトリーオートメーション)機器、人工衛星にいたるまで幅広い事業領域を持ち、それらが生み出すシナジー効果によって、さまざまな課題に取り組み、最適なソリューションを世界中で提供しています。

三菱電機グループは、活力とゆとりある社会を実現するため、製品・サービスにおけるイノベーションの推進と統合ソリューションの提供によるカーボンニュートラルとサーキュラーエコノミーの実現を目指し、今後も、事業を通じた社会課題の解決に取り組んでいきます。

もっと素晴らしい明日 (Changes for the better) に向けて、三菱電機 FA は“Automating the World”のスローガンのもと、三菱電機 FA システム事業の製品やサービスの提供価値を拡大していきながら、統合ソリューションの提供・拡大を進め、オートメーション技術を通じて、製造業だけでなく社会全体の技術革新とイノベーションに貢献、世界の人々の暮らしを豊かにし、持続可能な未来を築くパートナーとして皆さまと共に歩んでいきます。

**SUSTAINABLE
DEVELOPMENT
GOALS**

三菱電機グループは、省エネ機器やオートメーション技術を活用したソリューションの提供により、製造分野での脱炭素化や人手不足など社会課題の解決に貢献し、持続可能な社会の実現に向けて取り組んでまいります。

目次

ラインアップ	4
GOT3000 特長	9
GOT 史上、最も軽快で美しい	10
ネットワークの垣根を超える	13
エンジニアリングをより快適に	16
GOT Solutions	23
リモートソリューション	24
保全ソリューション	28
MELSEC 連携ソリューション	32
駆動機器連携ソリューション	36
機能一覧	40
仕様一覧	44
外形図	47
製品一覧	49
サポート	52

お客様の装置に最適な1台を

HMI

GT37ワイド

NEW 静電容量式(PCAP)
タッチパネル

NEW 1600万色

DC
電源



NEW SIZE

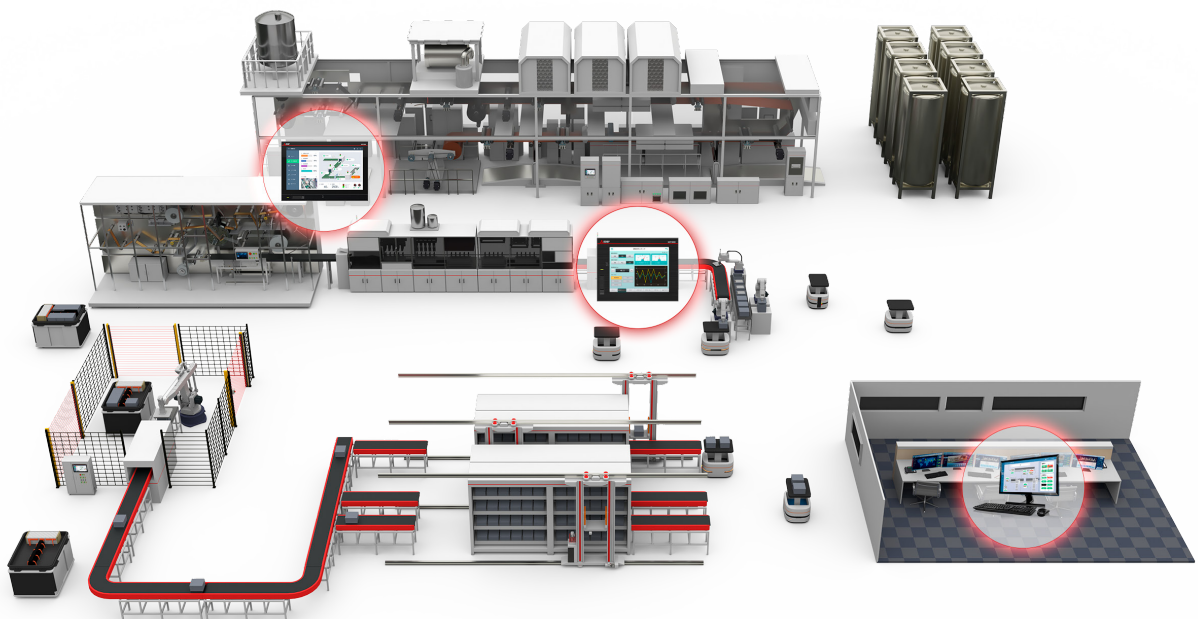
15.6型ワイド Full-HD

GT3715-FHCBD



12.1型ワイド WXGA

GT3712-WXCBD





- Ethernet 2ch
- RS-232/422/485
- NEW USBデバイス/ホスト USB Type-C
- USBホスト USB Type-A
- NEW 非接触タグ
- NEW デジタル映像出力
- SDメモ리카ード
- 拡張インターフェース
- RAM(内ユーザーメモリ) 2GB(768MB)
- ROM(内ユーザーメモリ) 512MB(256MB)

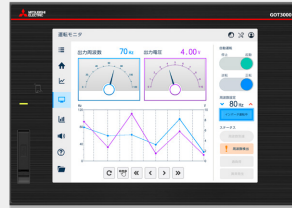
GT37

アナログ抵抗膜式
タッチパネル

NEW 1600万色

AC
電源

DC
電源



15型 XGA 人感センサ
GT3715-XRBA
GT3715-XRBD

12.1型 XGA 人感センサ
GT3712-XRBA
GT3712-XRBD

10.4型 XGA
GT3710-XRBA
GT3710-XRBD

8.4型 XGA
GT3708-XRBA
GT3708-XRBD

パソコンでGOTと生産現場を管理する

HMI Software

GT SoftGOT3000 ライセンス要*

オフィスのパソコンで、装置やラインの情報をモニタできます。

27ページへ



* ライセンスキー(USBポート用)装着が不要になり、ライセンス登録になりました。

さまざまな機器と接続でき、快適モニタを実現

豊富なインターフェース



NEW USB Type-C(デバイス/ホスト)

パソコンやUSB機器を接続できます。
制御盤を開けずにプロジェクトデータを転送できます。



パソコン キーボード マウス USBメモリ

NEW 非接触タグ

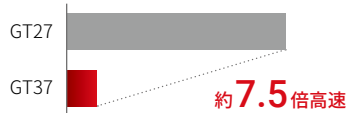
対応するモバイル端末をかざすだけで、あらかじめ設定した情報を読み込みます。



タグリーダー

プロジェクトデータ転送時間が短縮

転送時間比較(USB Type-C経由)*



* 当社テスト環境結果。

リモート接続時

アクセス情報(所定のURL)を取得し、GOTをリモート監視できます。

GOT Mobile

Pocket GOT



トラブル発生時

「電話をかける」「メールを送信する」「テキストを表示する」など、すぐに対処できます。

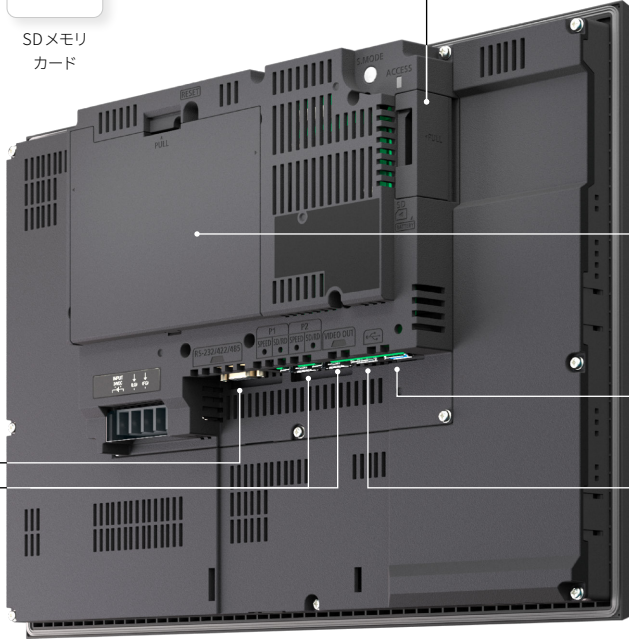


SDメモリカードインターフェース

SDメモリカードでデータ領域を拡張できます。



SDメモリ
カード



拡張インターフェース

拡張ユニットを装着できます。^{*1}

^{*1} 別途拡張インターフェース変換ユニット (GT37-IF2000)が必要です。

USB Type-A(ホスト)

USB機器を接続できます。



キーボード



マウス



バーコード
リーダ



Webカメラ



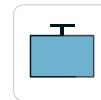
スピーカ



USBメモリ

NEW デジタル映像出力

HDMIケーブルで外部モニタに接続して、GOTの画面を出力できます。



大型モニタ

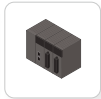
NEW Ethernet(100BASE-T) CC-Link I E TSN OPC UA MODBUS/TCP

2ポートを標準搭載。Port1のみCC-Link IE TSN(Class A)に対応しています。

FA機器



シーケンサ



他社シーケンサ



インバータ



サーボ

Ethernet接続対応機器



パソコン



パソコン/
サーバ



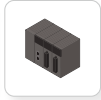
ネットワーク
カメラ

シリアル(RS-232/422/485) MODBUS/RTU

FA機器



シーケンサ



他社シーケンサ



インバータ



サーボ



温度調節器



バーコード
リーダ



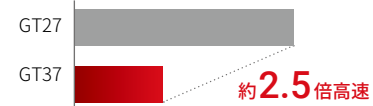
RFID

接続機器が多くても快適なモニタ性能

複数機器をモニタする場合のモニタ性能が向上し、ストレスフリーなモニタが可能です。

^{*2} 当社テスト環境結果。

モニタ性能比較(複数機器 Ethernet接続)^{*2}





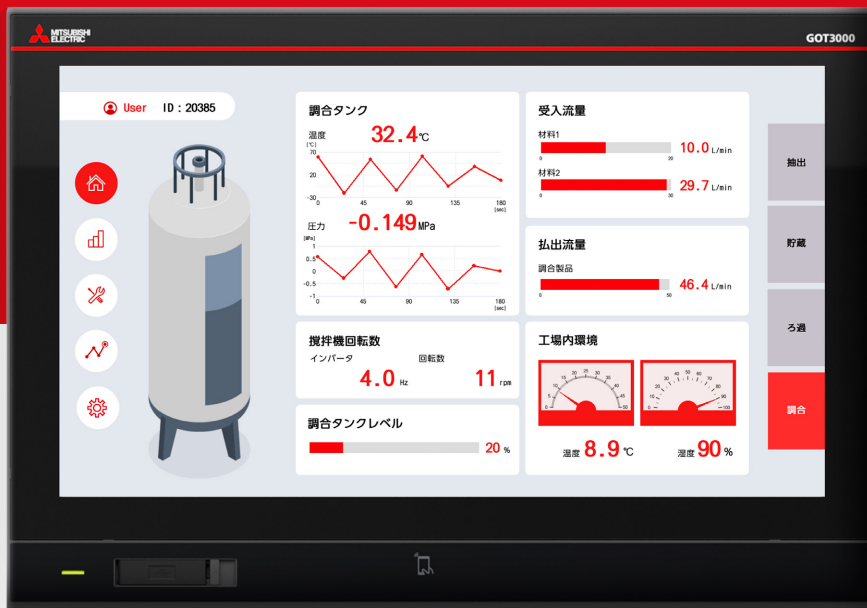
人とつながる



設備につながる



情報がつながる



革新のテクノロジーで、現場のDX化に貢献。

培ってきた技術、止まらない進化で人とシステムと

ITの連携はさらに強く。

INTERFACE

GOT 史上、 最も軽快で美しい

高精細タッチパネルで操作性アップ、
ユニバーサルな使いやすさと見やすさを実現

————— [次ページへ](#) >>



NETWORK

ネットワークの 垣根を超える

IoTゲートウェイとして、高度なセキュリティと、
FAのさまざまなデータの連携・集約を実現

————— [13ページへ](#) >>

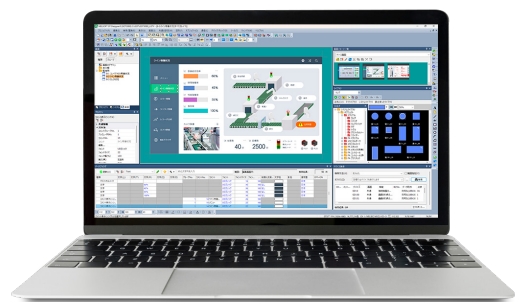


ENGINEERING

エンジニアリングを より快適に

新たな機能と操作感を継承した快適なソフトウェアで
画面設計と既存機種からの置換えを強力サポート

————— [16ページへ](#) >>



GOT3000

INTERFACE

GOT 史上、最も軽快で美しい

見やすく美しい画面、軽快な操作性

高精細で色鮮やか

15.6型ワイドの解像度はFull-HD。
また、色彩豊かな1600万色表示。

静電容量式(PCAP)タッチパネル

ガラス構造で、軽いタッチと高い透過率、
優れた耐久性・堅牢性を実現。[GT37ワイドのみ]



ピンチイン/ピンチアウト

スマートフォンのような操作性。
[GT37ワイドのみ]

起動時間とモニタ(通信・描画)性能向上

マルチコアCPU搭載による並列処理で、起動時間が短縮。
ロギング、スクリプト、アラームなどの高負荷処理中でも
画面操作が快適です。

起動時間比較*1



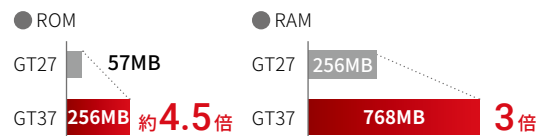
モニタ性能比較*2



ユーザメモリ容量アップ

安心のメモリ容量で、データ容量を気にすることなく
プロジェクトデータを作成し、保存できます。

ユーザメモリ容量比較



*1 当社テスト環境結果。

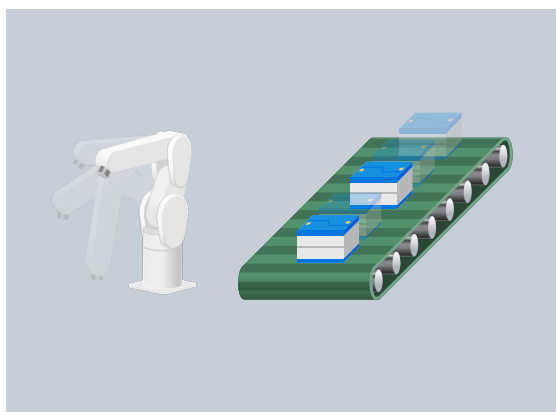
*2 当社テスト環境(高負荷処理時)結果。

ユニバーサルな視認性

NEW

フレームアニメーション

表現の幅が広がるアニメーションパーツを追加しました。
一部のパーツは自由にカラーを変更できます。



新しいGOTでは、画面上のパーツが動く

NEW

ユニバーサルデザインフォント

識別しやすいフォントに対応しました。



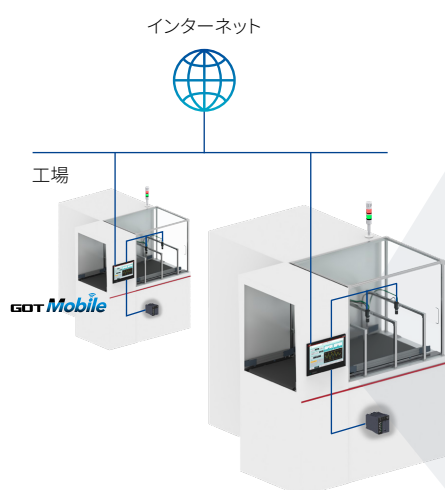
小さい文字も、繊細で美しく

接続機器の設定やモニタがGOTで可能

NEW

Webブラウザ機能

GOT3000で、Webサーバ機能を持つ接続機器のモニタ・設定ができます。Webサイトの閲覧も可能です。



Webブラウザ機能活用例

他のGOTのモニタ (GOT Mobile機能)

Webサイト

MELSEC MXコントローラ
MX-Rモデルのプログラムモニタ

HTML、CSS、JavaScript



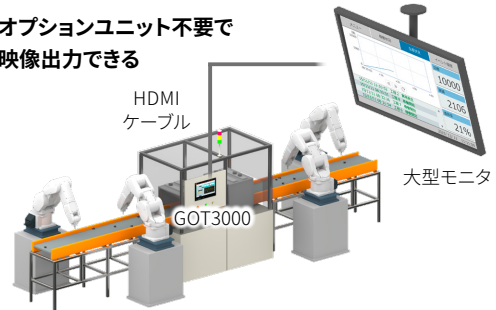
動作確認済みの機器は、テクニカルニュースNo.GOT-D-0249をご参照ください。

アンドン表示がより簡単に

NEW デジタル映像出力インターフェース内蔵

- HDMIケーブル一本で大型モニタと接続し、GOTの画面を大きく表示できます。
- GOT画面とは異なる画面の表示が可能です。
- アンドンとして活用し、情報共有できます。

オプションユニット不要で映像出力できる



GOTだけでカメラ映像を表示・録画再生できる

NEW デジタル映像入力機能/録画・再生機能

ライセンス要*1

- Webカメラまたはネットワークカメラと接続し、カメラのライブ映像をGOTに表示できます。
- 録画・再生機能でトラブル発生時の状況を映像で確認できます。

*1 録画・再生機能および、ネットワークカメラの映像を表示する場合に別途マルチメディア機能ライセンスの購入が必要です。

トラブル発生前後それぞれ最大120秒の録画映像

120秒前 120秒後

[無償提供] すぐに使えるアドオンプロジェクト (サンプル画面) はこちらから

項目	対応カメラ*2	
	Webカメラ	ネットワークカメラ
接続形態	USB	Ethernet
最大接続台数	1	4
ライブ映像表示台数(最大)	1	4
ライセンス要否	不要	必要
録画・再生可能台数(最大)	1	1
ライセンス要否	必要	必要

*2 カメラ使用時には、Webカメラとネットワークカメラのいずれかを選択してご使用ください。動作確認済みのカメラは、テクニカルニュースNo.GOT-D-0233をご参照ください。 >>

テクニカルニュース



NETWORK

ネットワークの垣根を超える

ITシステムへのゲートウェイとして設備をIoT化

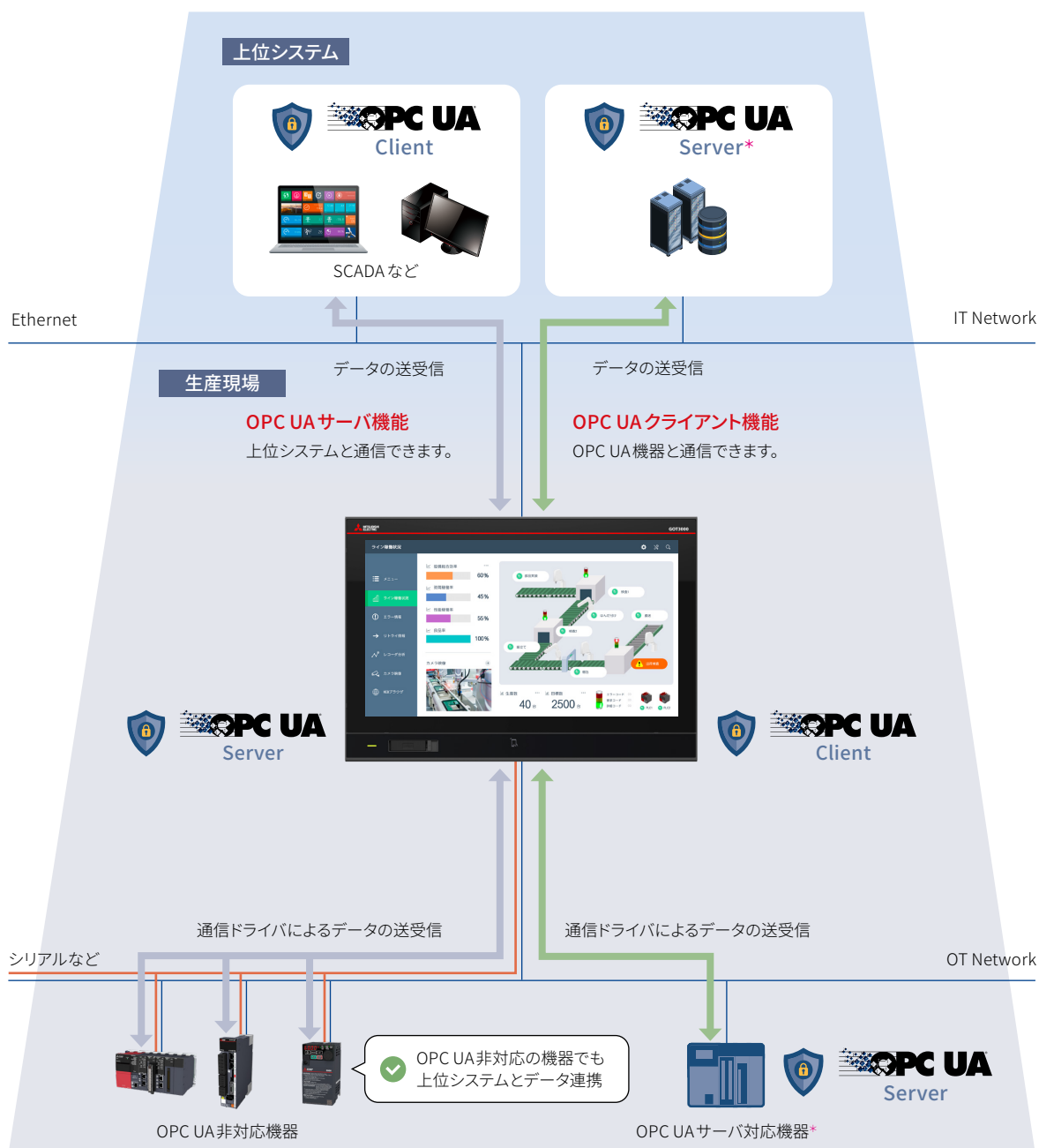
NEW

OPC UA サーバ機能

NEW

OPC UA クライアント機能

- 高いセキュリティで、GOT3000を介して上位システムと製造ライン間で安全にデータ連携できます。
- 高い接続性により、1つのプロトコルでさまざまな機器と接続できます。システム設計の自由度が向上し、システム統合を実現します。



* 1台のGOTに対して、OPC UAサーバは1台のみ接続可能です。複数台の接続については、将来対応です。

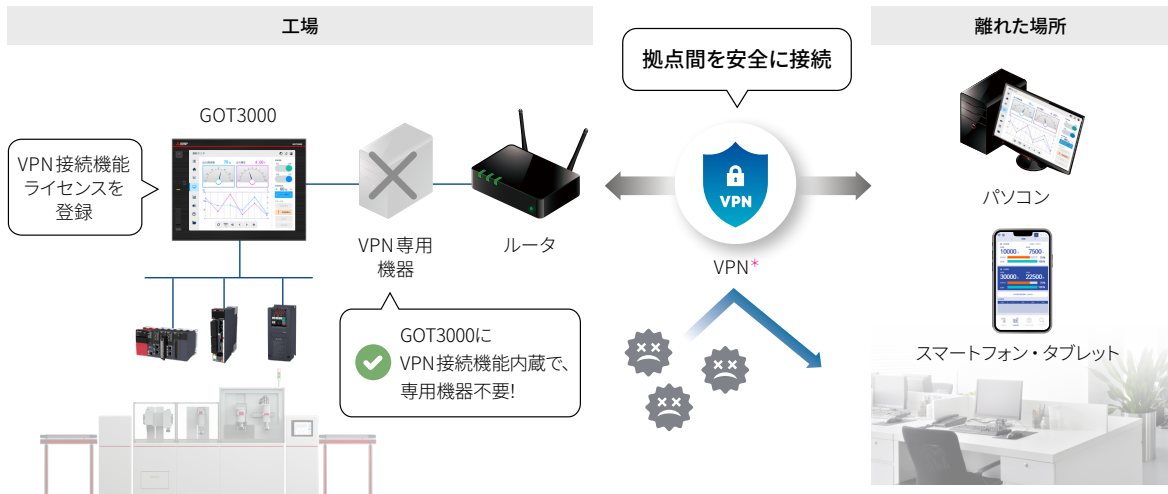
安全なネットワーク環境を低コストで構築

NEW

VPN 接続機能

ライセンス要

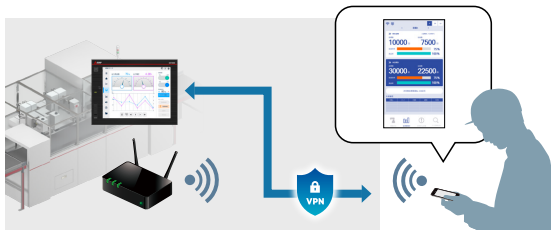
- VPN接続により、インターネットを経由して設備をリモートモニタ・メンテナンスする際に、安全性の高い通信を実現します。
- GOT3000にVPN接続機能を内蔵することで、VPN専用機器が不要となり、低コストでセキュアなリモート監視が可能です。



* Secomea社が提供しているリモートアクセスソリューションを使用するため、Secomea社との契約が別途必要です。

だから安心してリモート接続できる

● リモートモニタ



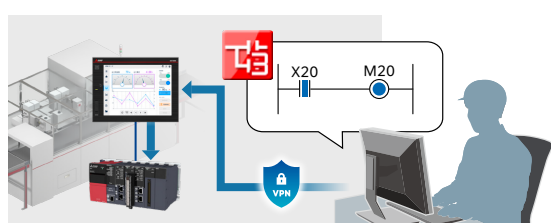
● プロジェクトデータの変更



● リソースデータの読み出し/書き込み



● GOT経由で三菱電機FA機器をリモートモニタ



装置のセキュリティを強化

GOT3000は、IEC 62443-4-2(サイバー攻撃から制御機器を保護するための国際的なセキュリティ規格)に適合予定です。



Ⓢ GOTデータの改ざん、ノウハウの流出

🔒 データ保護

≫ **NEW** 情報保護機能

ロギングデータや操作ログデータなどの情報資産となるファイルにパスワードを設定し、機密性を高めることができます。悪意ある第三者によるファイルの閲覧、書き換えを抑制します。

≫ **NEW** リモート接続セキュリティ強化

GOT Mobile機能とVNCサーバ機能が暗号化通信に対応しました。暗号化された通信経路により安全にリモートアクセスできます。

≫ **NEW** 暗号化通信

パソコン(GT Works3)とGOTの通信を暗号化でき、プロジェクトデータなどの資産の流出を防止します。

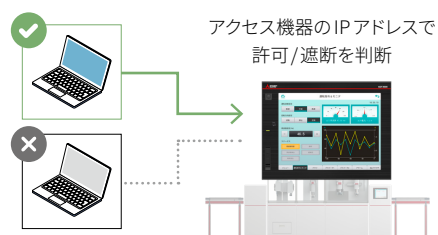


Ⓢ ネットワークを経由したGOTへの不正アクセス

🔒 ネットワーク保護

≫ IPフィルタ機能

指定したIPアドレスからのアクセスを許可または遮断が可能です。



Ⓢ GOTの不正操作

🔒 操作制限

≫ **Upgraded** オペレータ認証機能

- オペレータごとに操作・表示できる画面や機能を制限できます。
- **NEW** パソコンなどの外部機器からGOTへのアクセス権限や、ユーティリティ機能でのGOT本体設定など、操作権限を細かく設定できます。



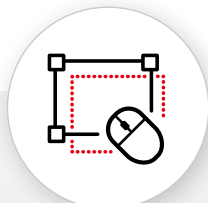
オペレータ名とパスワードによるログイン



RFIDリーダによる外部認証機器によるログイン

ENGINEERING

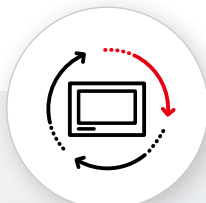
エンジニアリングをより快適に



画面作成



デバッグ

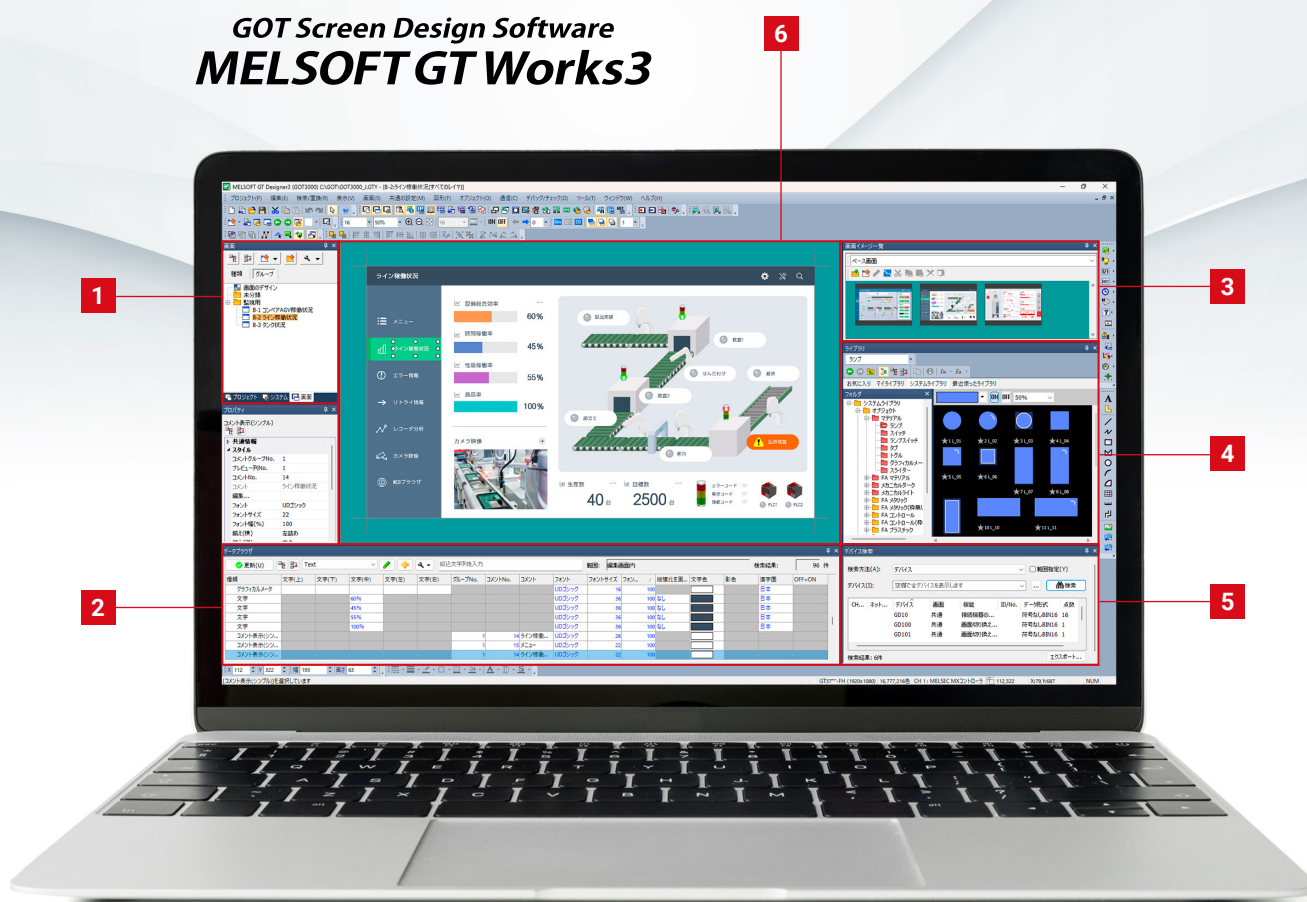


流用



管理

GOT Screen Design Software MELSOFT GT Works3



1 ツールリー

画面、システム、プロジェクトごとに管理・設定

2 データブラウザ

プロジェクト全体で設定内容の確認と直接編集ができ、
設計工数を削減

3 画面イメージ一覧

各種画面をイメージで確認でき、画面の探索が容易

4 ライブラリ

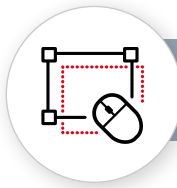
豊富なパーツとフレームアニメーションを使用してきれいな
画面を作成

5 デバイス検索

使用しているデバイスやラベルをすばやく検索

6 画面エディタ

画面作成工数を削減する各種機能で効率よく設計



画面作成

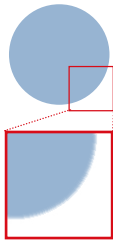
豊富で美しいパーツを使って好みの画面を作成

Upgraded ライブラリ

NEW ベクター形式の新しいパーツを多数追加しました。拡大縮小しても画質が変わらずきれいに表示し、フルカラーで色を指定できます。パーツを大きくしてもプロジェクトデータのサイズは変わりません。

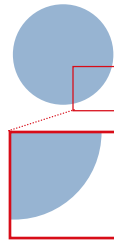
従来 ラスター形式

NEW ベクター形式



拡大

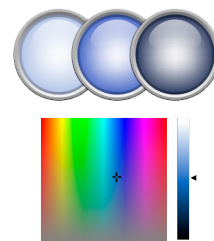
ベクター形式で、どの大きさでもエッジを美しくきれいに表示



拡大

従来 ラスター形式

NEW ベクター形式



ベクター形式で、フルカラーから色を指定可能

さまざまな設定を一か所で効率よく設計

Upgraded データブラウザ

- プロジェクト内のさまざまな設定内容をまとめて表示し、直接編集できます。画面や設定数が多いデータも効率よく確認・修正できます。
- **NEW** データブラウザの表示項目をプリセットで変更・切り替えられます。例えば、画面に関する設定を編集したいときは画面用のプリセット、テキストに関する設定を変更したいときはテキスト用のプリセットなどと切り替えて編集することで、効率よく設計できます。ユーザ独自のプリセットも作成できます。

画面用のプリセット

種類	画面 ID	画面グループ	タイトル	詳細説明	セキュリティ	画面デザインの個別設定	背景色指定	背景色
ページ画面	B-20000	L_Parameter Setting	Sec	This screen allows setting...	あり	あり		
ページ画面	B-20010	L_Parameter Setting	GuardFilter	This screen allows setting...	あり	あり		
ページ画面	B-20020	L_Parameter Setting	Extension	This screen allows setting...	あり	あり		
ページ画面	B-20030	L_Parameter Setting	IO	This screen allows setting...	あり	あり		
ページ画面	B-20040	L_Parameter Setting	Extension 2	This screen allows setting...	あり	あり		
ページ画面	B-20050	L_Parameter Setting	Extension 3	This screen allows setting...	あり	あり		
ページ画面	B-20060	L_Parameter Setting	Motor Extension	This screen allows setting...	あり	あり		

テキスト用のプリセット

プリセットを切り替えて効率よく設計

種類	文字(上)	文字(下)	文字(中)	文...	文字(右)	列幅No.	フォントNo.	フォント	フォントサイズ	フォント幅/高さ	縦横比を継...	文字色	影色	漢字変	Off-ON
スイッチ (ON/OFF) (動作)						245	202	拡張設定	UDコンタック	20	100				なし
スイッチ (ON/OFF) (動作)						245	211	入力設定	UDコンタック	20	100				なし
スイッチ (ON/OFF) (動作)						245	212	拡張設定2	UDコンタック	20	100				なし
スイッチ (ON/OFF) (動作)						245	213	拡張設定3	UDコンタック	20	100				なし
スイッチ (ON/OFF) (動作)						245	214	セリフ	UDコンタック	20	100				なし
スイッチ (ON/OFF) (動作)						245	215	位置決め制御	UDコンタック	20	100				なし
スイッチ (ON/OFF) (動作)						245	216	ネットワーク	UDコンタック	20	100				なし

コピー機能の進化で設定工数削減

Updated

連続コピー

- 図形、オブジェクトを一度に複数コピーできます。
- コピーする際、コピー元の情報をもとにデバイス番号などをインクリメントでき、再設定の手間を削減します。

【インクリメント対応項目】

- » デバイス番号
- » ユーザID
- » コメントグループNo.
- » 移動先ID
- » コメントNo.
- » **NEW** 配列の要素数



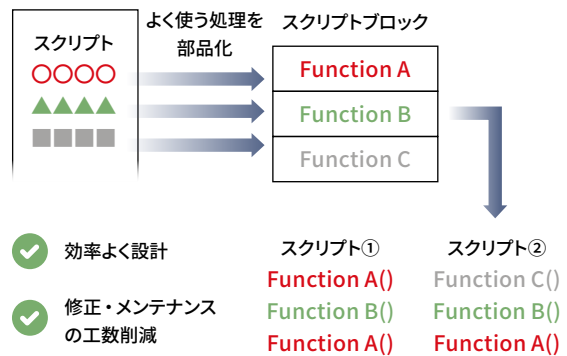
スクリプトの設計工数を削減

NEW

スクリプトブロック

ある一つの処理を分割して繰り返し使えるように部品(ブロック)化できます。作成したスクリプトブロックを使って効率よく開発できます。

スクリプトとは：
C言語に似たプログラミング言語でGOTの表示を制御できる機能です。



✓ 効率よく設計

✓ 修正・メンテナンスの工数削減



デバッグ

実機がなくても手軽に机上でデバッグできる

Updated

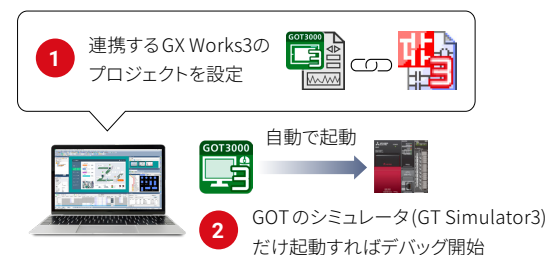
シミュレータ(GT Simulator3)

- シミュレータ(GT Simulator3)を使用して、パソコン上でGOTの操作をシミュレートできます。
- GOTのプロジェクトデータで、連携するシーケンサのプロジェクトをあらかじめ指定しておく、GOTのシミュレータ(GT Simulator3)だけ起動すれば、シーケンサのシミュレータ(GX Simulator3)が自動で起動し、すぐにデバッグを開始できます。

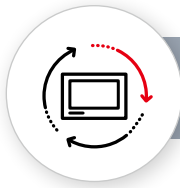
従来 連携なし



NEW 連携あり



一度連携させれば、毎回自動で連携



流用

流用して設計工数を削減

すぐに使えるアドオンプロジェクト(サンプル画面)をご用意しています。
視認性・操作性に優れたデザインで提供します。

[無償提供]

最新のアドオンプロジェクトの
ダウンロードはこちらから



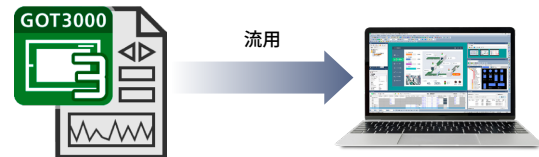
接続アドオンプロジェクト		
サーボアンプ接続	GOT Drive	→36ページへ
インバータ接続	GOT Drive	→38ページへ
ロボット接続	GOT Drive	[近日常対応]
その他三菱電機FA機器接続		
他社FA機器接続		

機能アドオンプロジェクト
カメラ(ライブ表示、録画、再生)
画面作成例(ロギング、グラフ、アラーム)

プロジェクト資産を簡単流用

流用作成

GOT3000用のプロジェクトデータをプロジェクト単位
または画面単位で流用できます。



管理

プロジェクト管理が簡単

画面ツリー

- 作成したベース画面、ウィンドウ画面、モバイル画面を一覧表示し、新規作成や編集ができます。
- **NEW** 画面を用途別にグループ化し、管理の手間を軽減します。
- **NEW** マウス操作による複数画面選択に対応。
グループ別表示ではドラッグ&ドロップで画面グループを変更できます。

画面を種類別に表示

ベース画面、ウィンドウ画面、
モバイル画面別

画面をグループ別に表示

保全用、運転用など
任意のグループ別

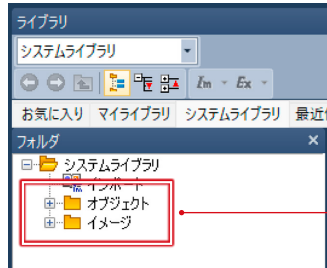
← タブで切り替えて表示 →

キレイな画面を簡単に作成できる、おすすめのパーツをご紹介します!

NEW

パーツライブラリ

作画ソフトウェアGT Designer3には、きれいなパーツがたくさんシステムライブラリに登録されています。



システムライブラリの[オブジェクト]
または[イメージ]から簡単流用

アイコンの見方



GOT3000 only
(ベクター形式)



GOT3000/GOT2000
(ラスター形式)

[オブジェクト]

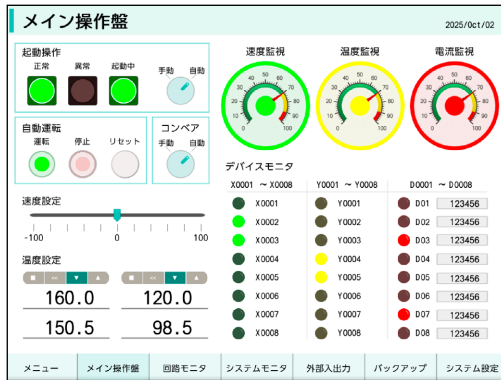
- [-] オブジェクト
 - [+] マテリアル
 - [+] FA マテリアル
 - [+] メカニカルダーク
 - [+] メカニカルライト
 - [+] FA メタリック
 - [+] FA メタリック(枠無し)
 - [+] FA コントロール
 - [+] FA コントロール(枠無し)
 - [+] FA プラスチック
 - [+] FA プラスチック(枠無し)
 - [+] スマート
 - [+] モバイル
 - [+] シンプル
 - [+] ジェスチャ
 - [+] フレームアニメーション

[イメージ]

- [-] イメージ
 - [+] アイコン_GOT3000
 - [+] イラスト_GOT3000
 - [+] プレート
 - [+] 矢印
 - [+] アイコン_GOT2000
 - [+] イラスト_GOT2000
 - [+] フレームアニメーション (プログレスバー)
 - [+] フレームアニメーション (プログレスリング)
 - [+] フレームアニメーション (矢印)
 - [+] フレームアニメーション (ナビゲーション)
 - [+] フレームアニメーション (警告表示)
 - [+] フレームアニメーション (信号灯)
 - [+] フレームアニメーション (積層信号灯)
 - [+] フレームアニメーション (歯車)
 - [+] フレームアニメーション (ロボット)
 - [+] フレームアニメーション (コンベア_横)
 - [+] フレームアニメーション (コンベア_縦)
 - [+] フレームアニメーション (ファン)
 - [+] フレームアニメーション (プリンタ)
 - [+] フレームアニメーション (充電機)
 - [+] フレームアニメーション (強調表示)

新規パーツによる画面デザイン例

● マテリアル



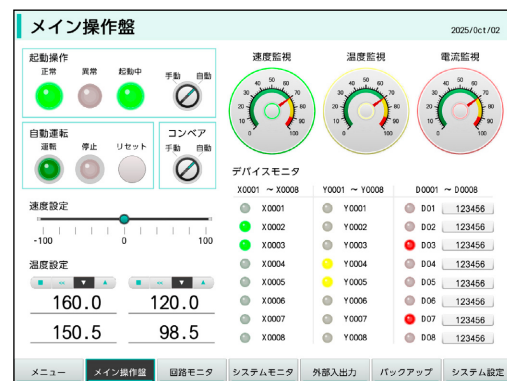
● FAマテリアル



● メカニカルダーク

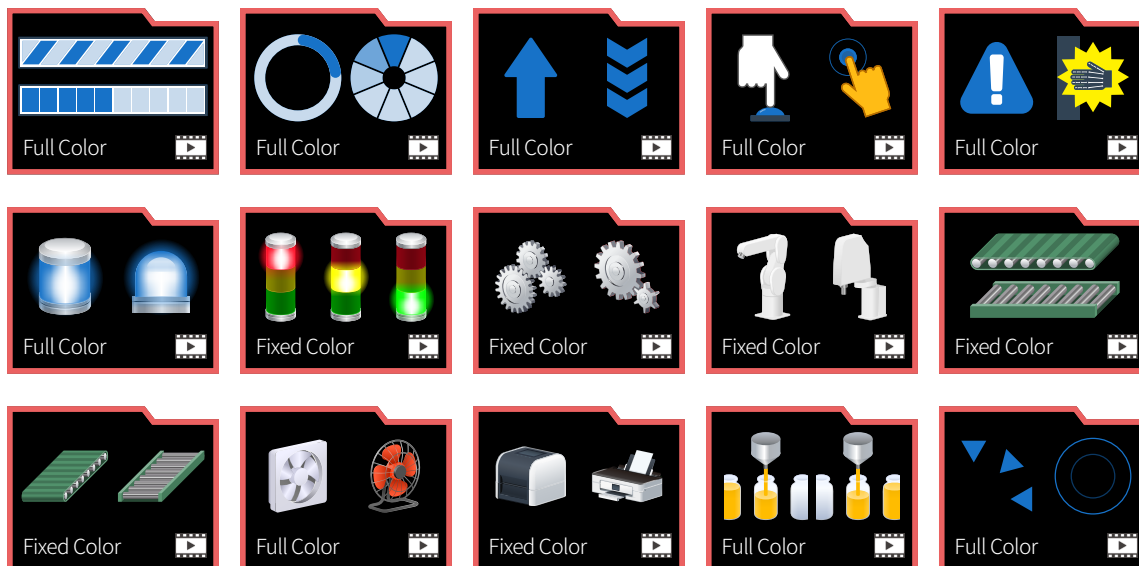


● メカニカルライト



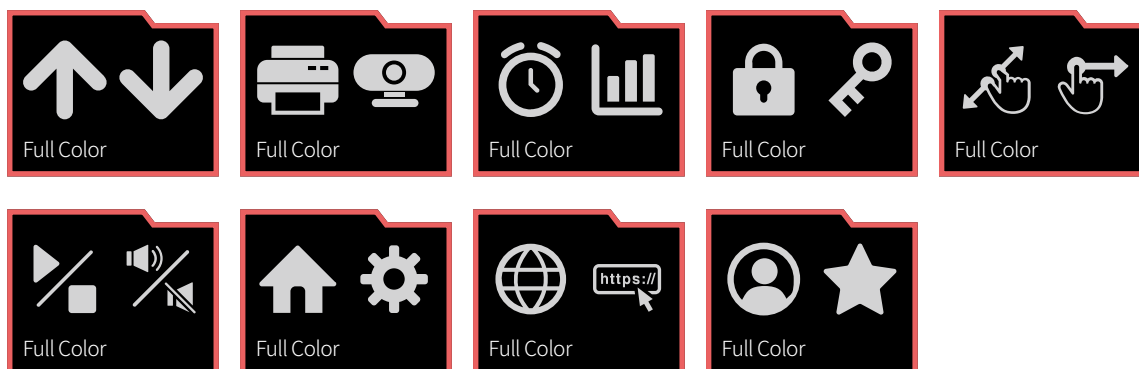
その他新規パーツ例

● フレームアニメーション*

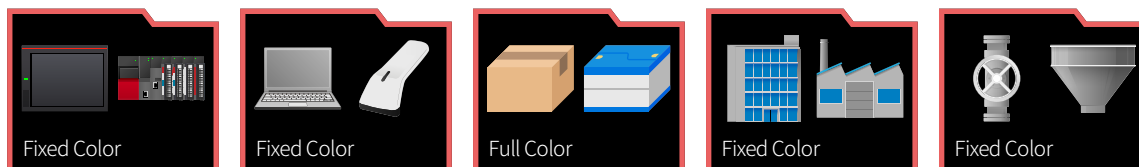


* ライブラリで登録しているフレームアニメーション以外にも、使用したいアニメーションファイル(PNG、APNG、GIF)を画面上に配置できます。

● アイコン_GOT3000



● イラスト_GOT3000



アイコンの見方

Full Color

フルカラー [一部パーツのみ固定色]

Fixed Color

固定色

画面資産を流用して手間なく置換え

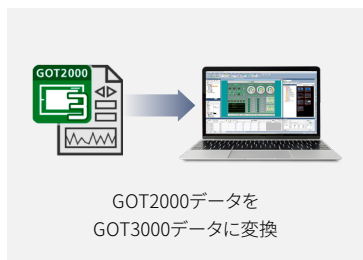


工数をかけずに、カンタン置換え

GOT2000用のプロジェクトデータ
が使用可能

パネルカット寸法は互換

拡張ユニット*1、接続ケーブル*2が
流用可能



*1 別途拡張インターフェース変換ユニット (GT37-IF2000) が必要です。

*2 GOT内蔵インターフェースでRS-232ケーブルを使用する場合、別途RS-422-232コネクタ変換ケーブル (GT35-C02HR2-9P) が必要です。

置換えのメリット

- 高品質表示で視認性が向上し、より正確に情報伝達が可能。
- FA機器との連携機能により、パソコンレスで接続機器の調整・モニタができ、メンテナンス性が向上。
- 性能が向上し、モニタの応答速度や、通信速度、起動速度が向上。
- 豊富なセキュリティ機能で安心。

GOT2000シリーズとのパネルカット互換

GOT2000シリーズと同じ画面サイズのGOT3000シリーズはパネルカット寸法が同じため、取り付け穴を変更する必要がありません。

GOT3000シリーズ		GOT2000シリーズ	
GT37ワイド	15.6 型ワイド	GT3715-FHCBD	—
	12.1 型ワイド	GT3712-WXCBD	GT2712、GT2512-Sと同寸法です。
GT37	15 型	GT3715-XRBA、GT3715-XRBD	GT2715と同寸法です。
	12.1 型	GT3712-XRBA、GT3712-XRBD	GT2712、GT2512-Sと同寸法です。
	10.4 型	GT3710-XRBA、GT3710-XRBD	GT2710、GT2510-Vと同寸法です。
	8.4 型	GT3708-XRBA、GT3708-XRBD	GT2708、GT2508と同寸法です。

置換えにあたっては注意事項があります。

詳細は置換えに関するテクニカルニュース No.GOT-D-0239をご参照ください。





GOT Solutions

INDEX

リモートソリューション

	P.24
GOT Mobile 機能	P.25
モバイルアプリ Pocket GOT	P.25
VNC サーバ機能	P.26
パソコンリモート操作 (Ethernet) 機能	P.26
HMI ソフトウェア GT SoftGOT3000	P.27
マルチチャンネル機能	P.27
SoftGOT-GOT リンク機能	P.27

MELSEC

連携ソリューション

	P.32
Web ブラウザ機能	P.32
システムランチャー機能	P.33
シーケンスプログラムモニタ機能	P.34
オフラインモニタ機能	
(システムレコーダデータの活用)	P.35

保全ソリューション

	P.28
操作ログ機能	P.28
音声出力機能	P.29
音声合成機能 (GT Designer3)	P.29
FAトランスペアレント機能	P.29
不揮発RAM搭載	P.29
バックアップ/リストア機能	P.30
アラーム機能	P.30
ドキュメント表示機能	P.31
デジタル映像録画・再生機能 (ファイル再生)	P.31

駆動機器

連携ソリューション

	P.36
サーボ	P.36
インバータ	P.38

GOT Solutions

リモートソリューション

リモートモニタにより、立上げから保全までのさまざまなフェーズで業務効率を改善します。



お客様にあった方法でリモートモニタ

お客様の用途にあったリモート機能で離れた場所から現場をモニタできます。

アプリケーション例

立上げ・調整	運用	保全
<p>操作盤から離れた場所で装置の調整</p>	<p>大画面で見える化 パソコン+大型モニタ</p>	<p>離れた場所から確認</p>
<p>複数人で同時に作業</p>	<p>オフィスから確認</p>	<p>パソコン内のマニュアルを閲覧しながら復旧</p>

リモートモニタ比較表

●:対応 ○:非対応

項目	パソコン、モバイル端末から GOT3000や GT SoftGOT3000をモニタ・操作		SoftGOTから GOTの接続機器をモニタ	
	GOT Mobile 機能		VNC サーバ機能	SoftGOT-GOTリンク機能
	GOT	SoftGOT		
クライアント同時接続数	最大5	最大15	1	最大7 (GOT ネットワーク連携機能使用時)
クライアントごとに異なる画面を表示	●	○	○ GOT画面をそのまま表示	●
同時操作防止 (操作権の排他制御)	●	○	●	●
リモートモニタ用の画面作成	必要*1	○	不要	不要
閲覧アプリケーション	Web ブラウザ		VNC Viewer*2	SoftGOT
ライセンス	GOTに登録	SoftGOTに登録	GOTに登録	SoftGOTに登録*3

*1 GT Works3(GT Designer3)で作成します。GOT用の画面を流用して作成できます。

*2 動作確認済みのVNCクライアントソフトウェアについては、テクニカルニュースNo.GOT-D-0234をご参照ください。>>

*3 GT SoftGOT3000のライセンスが必要です。

テクニカルニュース



Webブラウザで現場をリモートモニタ

GOT Mobile

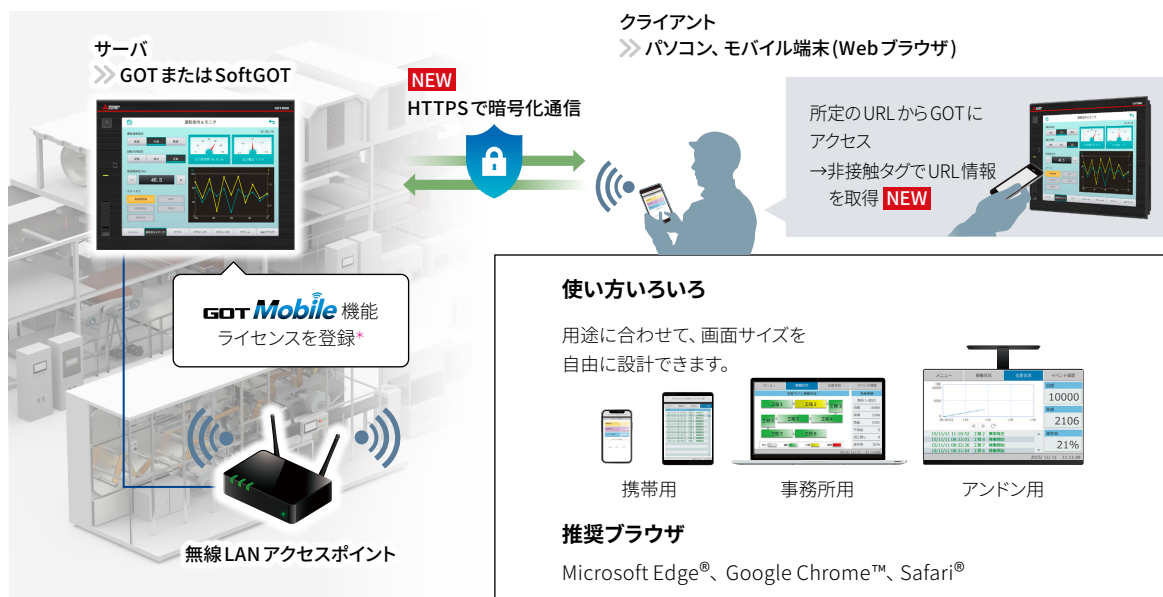
Upgraded

GOT Mobile機能

ライセンス要

- パソコンやモバイル端末のWebブラウザを経由して離れた場所にある設備のモニタ、操作ができます。
- Webブラウザでモニタできるため、特定のアプリケーションや機材は不要です。コストをかけずにシステムを構築できます。

システム構成



* GOT または SoftGOT に1ライセンスを登録すれば、GOTは最大5、SoftGOTは最大15のクライアントから同時接続できます。

さらに音やバイブレーションでお知らせ



モバイルアプリ Pocket GOT

- GOT用モバイルアプリです。モバイル端末にインストールすることで、監視対象のGOTでエラーが発生した際、音やバイブレーションでプッシュ通知し、重要な情報を逃しません。
- GOTがあれば、異常発生をお知らせしてくれるシステムを簡単に構築できます。
- モバイルアプリ Pocket GOT には、監視対象のGOTを最大20台登録できます。

無償のアプリでコストをかけずに実現

異常発生をアプリがお知らせ

3種のプッシュ通知

- バイブレーション
- 音
- バナー

スマートウォッチでも受信できる

Google Play で手に入れよう

App Store からダウンロード

[無償提供]
モバイルアプリのダウンロードはこちらから

QRコード

GOTの画面をそのまま手軽にリモートモニタ

Upgraded

VNCサーバ機能

ライセンス要

- 遠隔地の現場にあるGOTの画面を、そのままパソコンやモバイル端末で閲覧・操作できます。表示用の画面作成は不要です。
- トラブル発生時にオフィスからGOTの画面をそのまま確認して、生産現場の状況をいち早く把握し、対処できます。
- **NEW** SSHポートフォワーディング通信に対応し、暗号化された通信経路により安全にリモートアクセスできます。

オフィスからリモート監視



クリーンルームの外からリモート監視



システム構成



GOTからパソコン内の情報にアクセス

Upgraded

パソコンリモート操作(Ethernet)機能

ライセンス要

- 遠隔地にあるパソコンをGOTから操作し、パソコン内のマニュアルや図面を生産現場で閲覧できます。
- トラブル発生時にパソコン内の復旧マニュアルを確認しながら復旧作業ができ、トラブルに迅速に対応できます。
- **NEW** SSHポートフォワーディング通信に対応し、暗号化された通信経路により安全にリモートアクセスできます。



パソコンでGOTと生産現場を管理する

HMI Software

GT SoftGOT3000

ライセンス要*

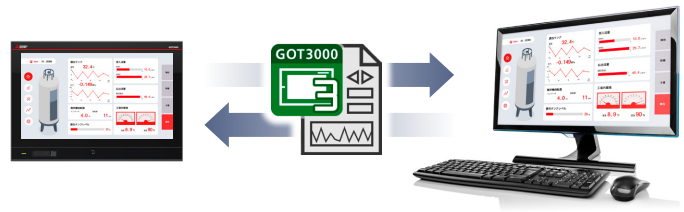
* ライセンスキー (USBポート用) 装着が不要になり、ライセンス登録になりました。



GOTと同じことをパソコンでも

- パソコンを使ってGOTと同等の画面で生産現場の監視ができます。
- GOTの画面同様に、GT Works3で画面を作成します。また、GOT用のプロジェクトデータを機種変換して使用できます。

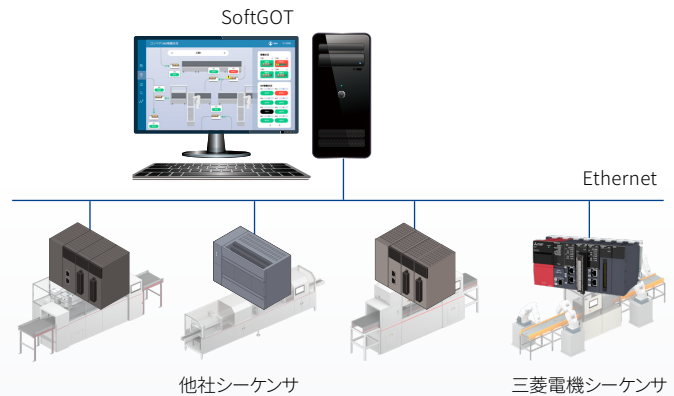
→ 対応している機能は40ページ「機能一覧」へ



複数ラインを統合監視

マルチチャンネル機能

- 複数ラインの情報を1台のパソコンで確認でき、統合監視が可能です。
- 1台のSoftGOTで最大4チャンネルの接続機器と接続できます。



さらに! 現場にGOTがあれば

現場GOTと同じ画面でモニタ

Upgraded

SoftGOT-GOTリンク機能

- 現場にGOTがあれば、SoftGOTが現場GOTのデータを利用してリモート監視できます。
- 現場GOTのデータを利用するため、SoftGOT用の画面作成をする必要がありません。



GOT Solutions

保全 ソリューション

保全作業をサポートする各種機能で
工数削減を実現します。



トレーサビリティの強化でトラブル原因をすばやく究明

操作ログ機能

「いつ・何を・どのように」操作したかをGOT上で確認できます。

操作ログ一覧

日時	操作名	実行者
2025/10/08 18:25:24	タッチスイッチ:アップ切り換え	-
2025/10/08 18:25:41	タッチスイッチ:スタートリビート終了	1
2025/10/08 18:25:41	タッチスイッチ:ロード認識	30
2025/10/08 18:25:41	タッチスイッチ:スタートリビート開始	-
2025/10/08 18:25:38	タッチスイッチ:画面切り換え	BASE_5
2025/10/08 18:25:38	タッチスイッチ:画面切り換え	BASE_1
2025/10/08 18:25:38	タッチスイッチ:アップ切り換え	-
2025/10/08 18:25:27	タッチスイッチ:画面切り換え	BASE_3
2025/10/08 18:25:26	タッチスイッチ:画面切り換え	-
2025/10/08 18:25:17	タッチスイッチ:アップ切り換え	BASE_1
2025/10/08 18:25:15	タッチスイッチ:画面切り換え	BASE_1
2025/10/08 18:25:49	タイムゾーン設定	UTC 00:00
18:25:49	-	UTC 00:00

確認したい
操作ログの行を
タッチ

さらに詳しく

詳細情報

詳細情報	
日時	2025/10/08 10:24:41
機能種別	TSW_DAT
タッチスイッチ:ワード書込み	
画面No.	BASE_5
操作名称	, 10033,
オペレータ	- (ID: 0)
ユーザID	-
動作No.	1
データ形式	BIN16_Unsigned
デバイス名	GD7012
変更値	30
変更値(操作)	30
変更前値	20
変更前値(表示)	20

「いつ・何を・
どのように」が
分かる



画像イメージウィンドウ

操作した箇所を
すぐに
特定できる

さらに!
オペレータ認証機能連携により、操作の追跡もスムーズ



誰が

詳細情報	
日時	2025/10/08 10:36:21
機能種別	TSW_DAT
タッチスイッチ:ワード書込み	
画面No.	BASE_5
操作名称	, 10033,
オペレータ	Global Tech (ID: 1)
ユーザID	-
動作No.	1
データ形式	BIN16_Unsigned
デバイス名	GD7012
変更値	40
変更値(操作)	40
変更前値	30

→ オペレータ認証機能は15ページへ

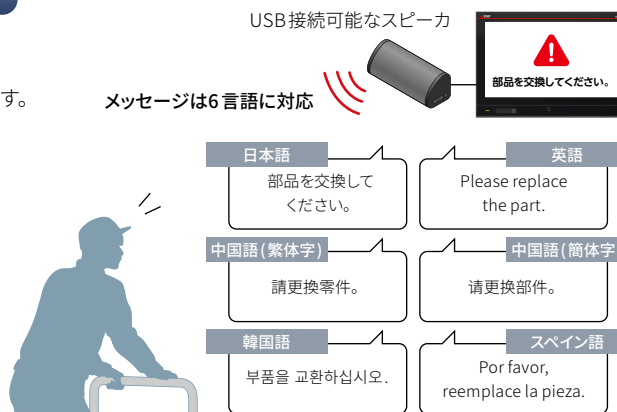
伝えたい情報をもっと届く

音声出力機能

音声合成機能 (GT Designer3)

ライセンス要

- 装置のイベント発生時にオペレータに音声で通知できます。視覚での通知に加えて、音声でも通知することでよりオペレータに伝わりやすいシステムを構築できます。
- 状況に合わせてメロディや任意のメッセージを再生できます。



装置の調整は前面にあるGOTにパソコンをつなぐだけ

FAトランスペアレント機能

- 制御盤の前面にあるGOTを経由して、接続機器へのアクセスが可能です。
- 制御盤を開けて、接続機器につなぐ必要はありません。

✓ GOTから各FA機器にアクセスして立上げ・調整可能



バッテリーレスでも大事なデータを保持できる

NEW

不揮発RAM搭載

ロギングデータ、アラームデータなどの保持にバッテリーが不要です。*

* 時計データのバックアップを行う場合、バッテリーGT11-50BAT(別売)が必要です。

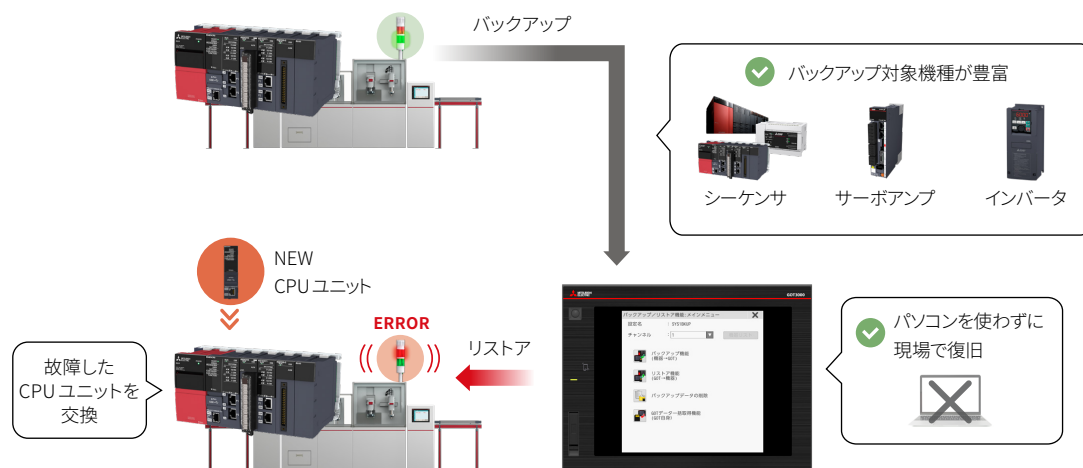
大事なデータを保持



パソコンがなくても現場のGOTですばやく復旧

バックアップ/リストア機能

- GOTに接続している機器の設定情報(プログラム)をあらかじめバックアップし、必要時に復元(リストア)できます。
- 故障などで接続機器を交換する場合、GOTでバックアップしている設定情報を復元でき、設備をすぐに復旧できます。

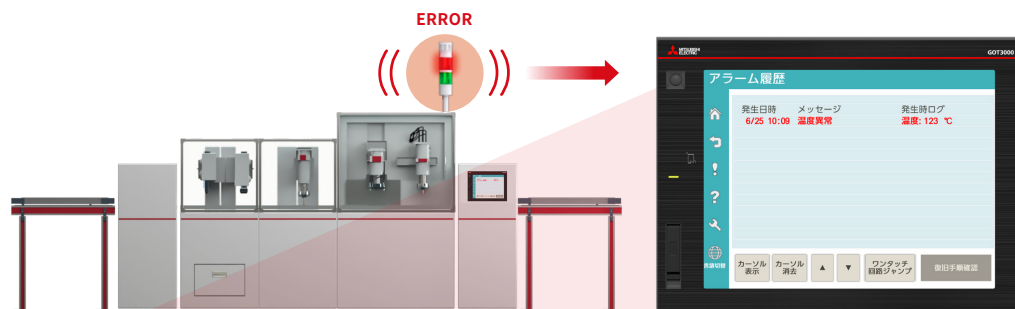


アラーム発生時の詳細情報を表示できる

Upgraded

アラーム機能

- ユーザが定義したアラーム(ユーザアラーム)をGOTで表示して確認できます。
- **NEW** アラーム発生時のデバイス値を収集して表示できます。



アラーム履歴

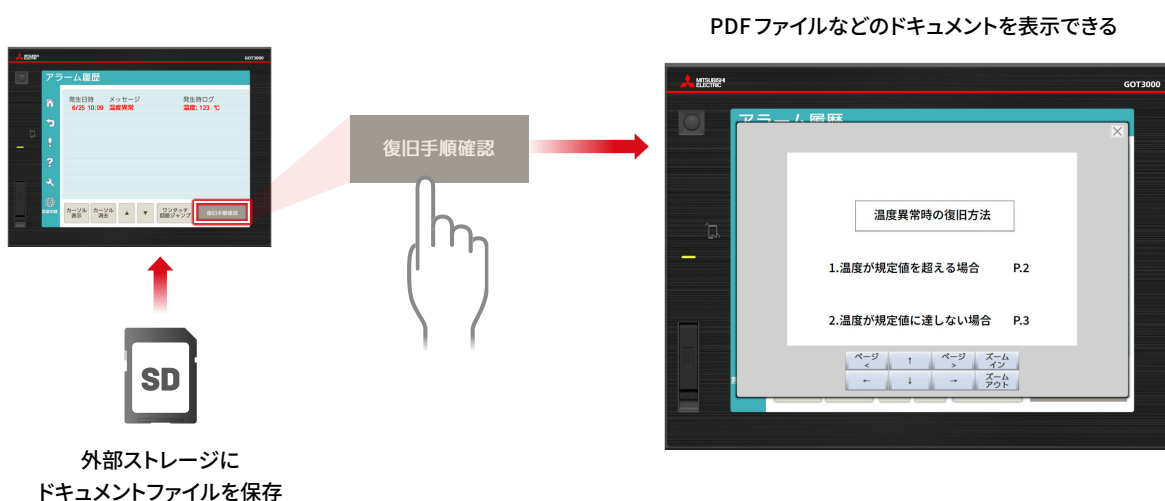
発生日時	メッセージ	発生時ログ
6/25 10:09	温度異常	温度: 123 °C

NEW
装置の温度などの
デバイス値を表示できる!

復旧手順書を GOT に表示できる

ドキュメント表示機能

- マニュアルなどのドキュメント (PDF/Document Converter 出力ファイル) を GOT に表示できます。
- トラブル発生時に仕様書やマニュアルなどを表示して、トラブルシューティングに活用したり、モニタ中には操作手順をドキュメントで表示して確認できます。



GOT だけで動画マニュアルを再生できる

NEW

デジタル映像録画・再生機能 (ファイル再生)

ライセンス要

- ユーザ作成画面で動画 (MP4) の再生が可能です。* 画面上に設定・配置したタッチスイッチで、動画を操作できます。
 - 現場の GOT で動画マニュアルが再生できます。多品種少量生産や作業者の入れ替わりが激しい現場でも、迅速なトレーニングや作業の標準化が可能となり、業務の効率化が図れます。
- * 音声再生は非対応です。



GOT Solutions

MELSEC 連携ソリューション

パソコンレスでシーケンサの状態を確認し、
保全作業の効率化を実現します。

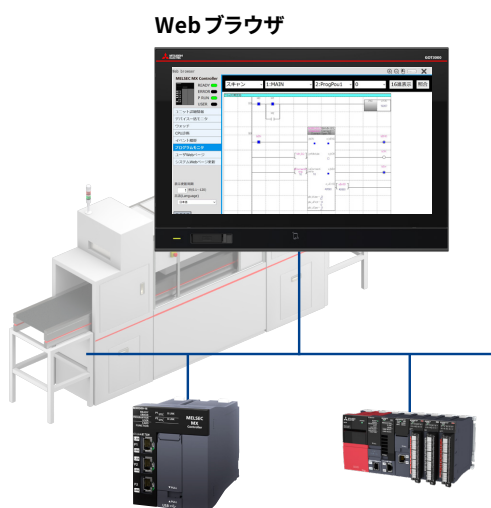


トラブル発生時の設備状態が現場ですぐに分かる

NEW

Webブラウザ機能

- シーケンサのWebサーバの情報をGOTに表示して確認できます。
- パソコンレスでシーケンサのエラー内容やプログラムの動作状態、デバイスの状態などをGOTのWebブラウザ上で確認できるため、トラブル発生時の一次判断を素早く行うことができます。



Web ブラウザ

CPU 診断				
MELSEC MX Controller	No.	発生日時	状態	エラー コード
READY ERROR P RUN USER	2	2025-08-21 14:54:48	中絶	2030
ユニット詳細情報				デバイス・ラベル・ソフトウェアID未設定
デバイス一覧モニタ	1	2025-08-21 14:54:45	断線	1800
ウォッチ				アンリセットON

Web ブラウザ機能のスクリーンショット。CPU診断画面には、エラー履歴とエラーごとの原因が確認できます。

エラー履歴やエラーごとの原因を確認できます。

プログラムモニタ (MELSEC MXコントローラMX-Rモデルのみ)	
MELSEC MX Controller	スキャン
READY ERROR P RUN USER	1:MAIN 2:ProgPou1 0
ユニット詳細情報	16進表示
デバイス一覧モニタ	総合
ウォッチ	
CPU診断	
イベント履歴	
デバイス一覧モニタ	
ユーザWebページ	
システムWebページ更新	

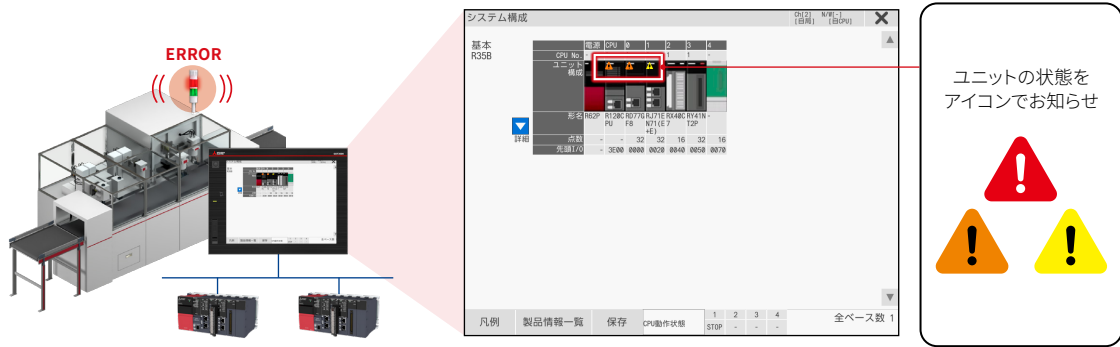
Web ブラウザ機能のスクリーンショット。プログラムモニタ画面には、接点・コイルのON/OFFやデバイス/ラベルの現在値、FB/FUNの入出力などを確認できます。

接点・コイルのON/OFFやデバイス/ラベルの現在値、
FB/FUNの入出力などを確認できます。

トラブル要因の切り分けで原因をすばやく特定

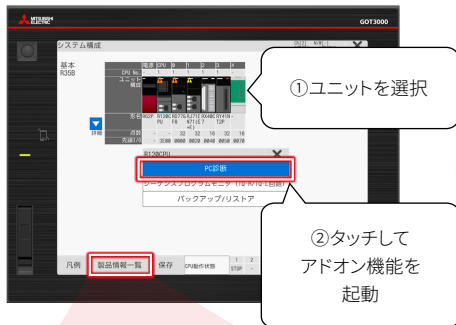
システムランチャー機能

GOTに接続されたシーケンサのシステム構成図をグラフィカルに確認できます。専用のエンジニアリングツールをインストールしたパソコンがなくても各ユニットの製造番号などの製品情報を確認できます。

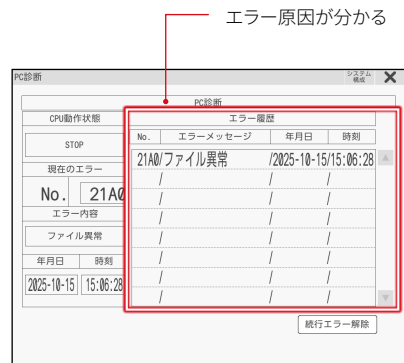


ユニットのトラブル原因をすぐに特定できる！

システムランチャー(システム構成)から
対応するアドオン機能を起動



さらに詳しく



PC診断画面

製品情報一覧

基本ベース

Slot	形名	Ver	製造情報
電源	R62P	-	00022414C0210281
CPU	R120CPU	66	50177605A0410081
0	RD77GF8	05	
1	RJ71EN71(E+E)	21	21144B1460110861
2	RX40C7	-	0007513010011651
3	RY41NT2P	-	0007391415110071
4	空き	-	

ユニットの製品情報を一覧表示し、
CSVファイルに出力できます。

さらに!
重要な情報を一画面に集約し、状況を把握

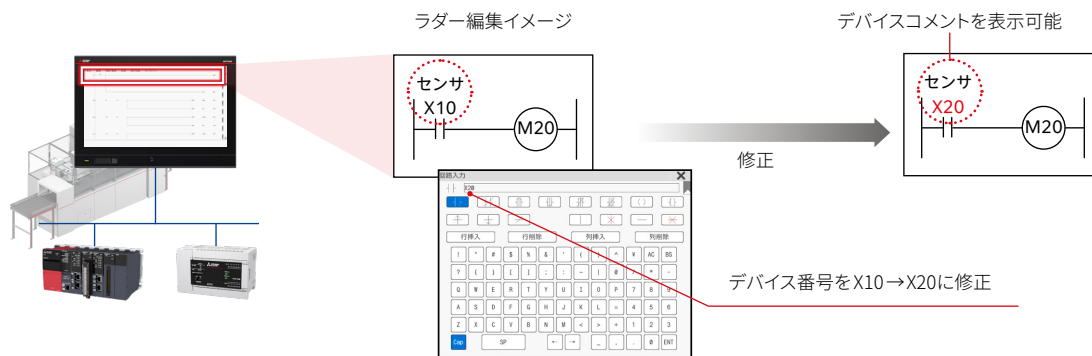


対象のベースの詳細構成を表示します。

設備異常の原因をラダーで確認

シーケンスプログラムモニタ機能

- トラブル発生時、GOTでシーケンスプログラムをラダー図で確認し、装置異常の原因を究明できます。
- パソコンレスでシーケンスプログラムの編集、デバイスの現在値を変更可能です。



トラブル発生要因をすぐに特定できる!

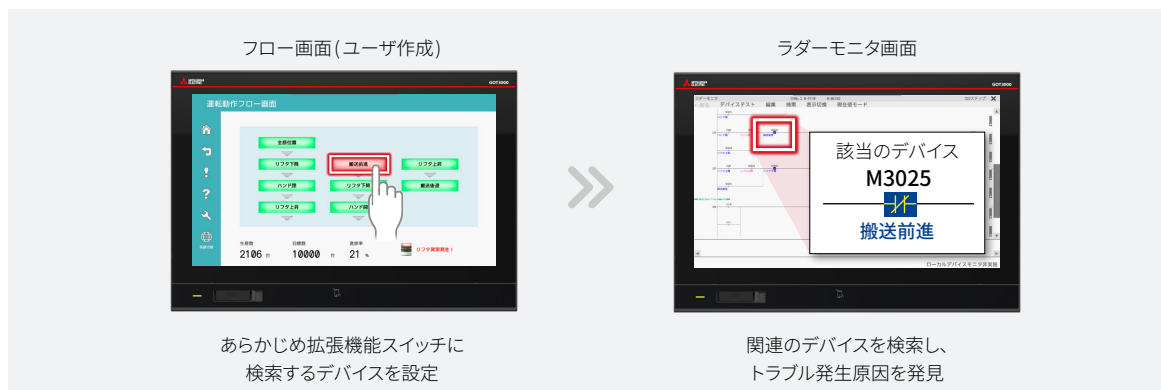
アラーム表示との連携

該当のアラーム情報から、シーケンスプログラムモニタ(回路表示)を起動して該当のデバイスを検索できます。



拡張機能スイッチとの連携

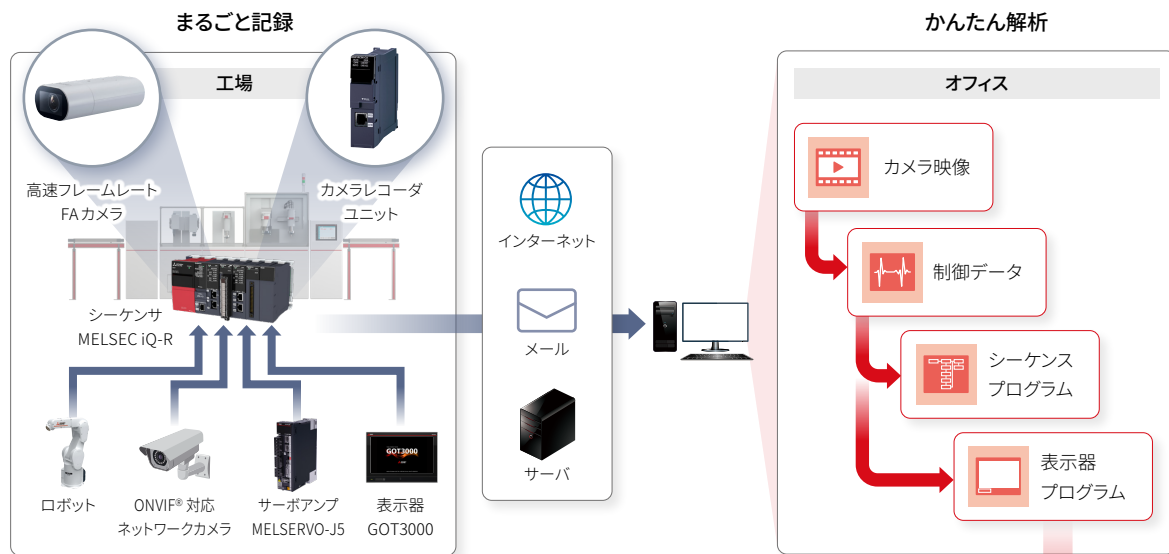
該当のデバイスにジャンプするようにあらかじめスイッチに設定することで、デバイスを検索して表示できます。



アラーム発生時の状況を机上で再現できる

オフラインモニタ機能(システムレコーダデータの活用)

- システムレコーダが記録したトラブル発生前後データ(レコーディングファイル)のデバイス値を、パソコン上のモニタ画面でグラフィカルに表示・確認できます。
- GX Works3のシークバーの操作に合わせて同じ時刻の操作画面とプログラムの状態を再現することで、操作と設備の状態を同期して確認できるため、トラブルの原因をすばやく特定できます。



オフラインモニタ(GX Works3)

シークバー

アラーム発生

GOT オフラインモニタ (GT Designer3)

正常運転時

アラーム発生直前の状態

アラーム発生時の状態

GOT Solutions

駆動機器連携

サーボ ソリューション

パソコンレスでサーボシステムの状態を確認し、
立上げから保全までの業務効率化を実現します。



GOT Drive

複数軸のサーボアンプモニタ・設定を GOT1 台で

今までのサーボアンプの設定・調整・診断は

MR Configurator2 **パソコン**



- » パソコン必須
- » サーボアンプへの接続が大変

これからのサーボアンプの設定・調整・診断は

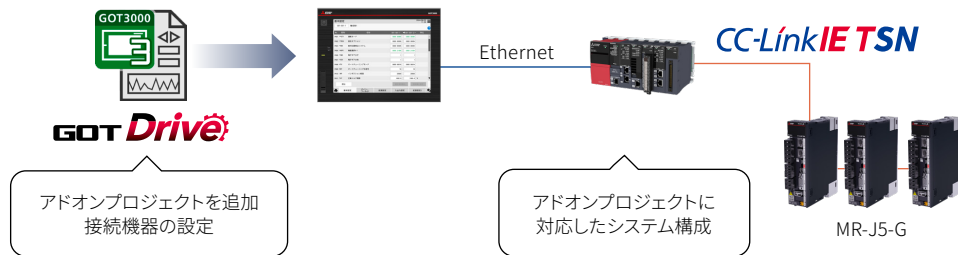
GOT Drive



- ✔ 複数軸の設定・調整・診断が1台のGOTでできる*
- ✔ 現場ですぐに作業ができる

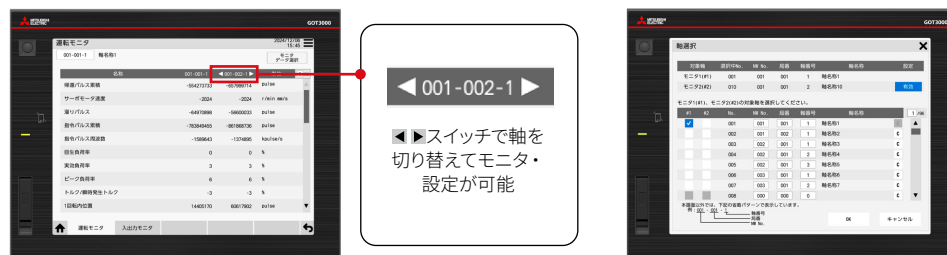
* MR Configurator2の一部機能に対応。

アドオンプロジェクト(サンプル画面)ですぐ使える



NEW 複数軸モニタに対応

一画面で複数軸のパラメータをモニタ・設定できます。



複数軸のモニタ・設定

モニタ対象を登録
(MR-J5-Gの場合：768軸まで)

MELSER/IO-J5

- MR-J5-G(4)
- MR-J5W-G
- MR-J5D-G4
- MR-J5-B(4)
- MR-J5W-B

アドオンプロジェクト(複数軸モニタ)

アドオンプロジェクト(複数軸モニタ)

アドオンプロジェクト

アドオンプロジェクト

NEW

NEW

MELSER/IO-J4

- MR-J4-B(4)(-RJ)
- MR-J4W-B
- MR-J4-A(4)(-RJ)

アドオンプロジェクト

アドオンプロジェクト

アドオンプロジェクト

* アドオンプロジェクトがない機種の場合、ユーザで画面を作成してモニタ・設定できます。

立上げ・調整

パラメータ設定

サーボアンプのパラメータを表示・編集できます。



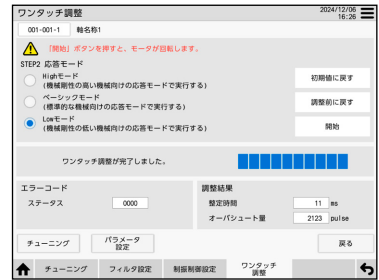
モニタ

運転中のサーボアンプの状態を確認できます。



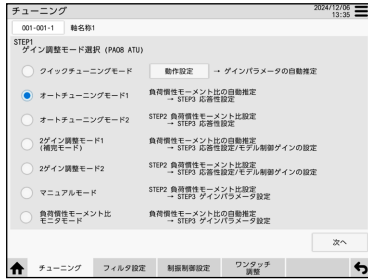
ワンタッチ調整

ワンタッチ調整機能をオンするだけで、機械特性に応じたサーボゲイン調整ができます。



チューニング

オートチューニングのほか、さらに性能を追求したい場合は、手動で制御ゲインを微調整できます。



テスト運転

機械が正常に動くことを本稼働前に確認できます。

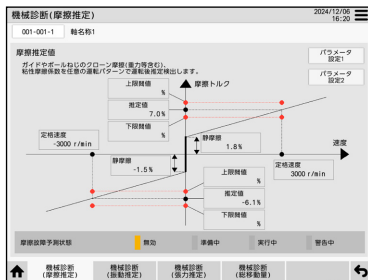


安全

予知
保全

機械診断

サーボアンプが診断した故障予測を確認できます。



予防
保全

寿命診断

サーボアンプの修理・更新時期の目安を確認できます。さらに、複数軸の診断結果を一括出力して、あとで確認できます。

寿命診断

項目	名称	寿命	評価
●	平滑コンデンサ	100 %	寿命の目安はおよそ10年です。
●	冷却ファン	100 %	寿命の目安はおよそ50,000~70,000時間です。
●	突入リレー	100 %	寿命の目安はおよそ100,000回です。

事後
保全

アラーム表示

サーボアンプの発生中のアラームを確認できます。履歴の確認も可能です。アラームの詳細はマニュアルを表示して確認できます。

アラーム表示

番号	名称	発生時刻	モニタ
1	AL.010.1 不足電圧	2025/07/17 19:29:32	表示
2	AL.020.3 エンコーダ通信通信異常1	2025/07/17 19:29:32	表示
3	AL.010.1 不足電圧	2025/07/17 19:29:18	表示
4	AL.000.0 アラームなし		表示
5	AL.000.0 アラームなし		表示
6	AL.000.0 アラームなし		表示
7	AL.000.0 アラームなし		表示
8	AL.000.0 アラームなし		表示

上記画面はすべてMR-J5-G、MR-J5W-G用の画面です。随時更新しているため、本カタログの画面と異なる場合や、掲載していない機能画面があります。

最新のアドオンプロジェクトの
ダウンロードはこちら[無償提供]



GOT Solutions

駆動機器連携

インバータ ソリューション

パソコンレスでインバータの状態を確認し、
立上げから保全までの業務効率化を実現します。

GOT Drive



複数台のインバータのモニタ・設定を GOT1 台で

今までのインバータの設定・調整・診断は
操作パネル(インバータ上)

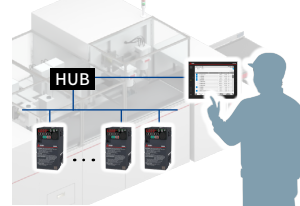
FR Configurator2 **パソコン**



- » 1台ずつ設定
- » インバータへの接続が大変

これからのインバータの設定・調整・診断は
操作パネル(インバータ上)

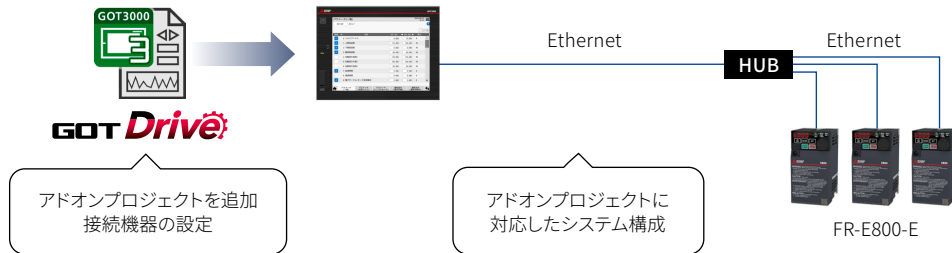
FR Configurator2 **パソコン** & GOT Drive



- ✔ 複数台の設定・調整・診断が
1台のGOTでできる*
- ✔ 現場ですぐに作業ができる

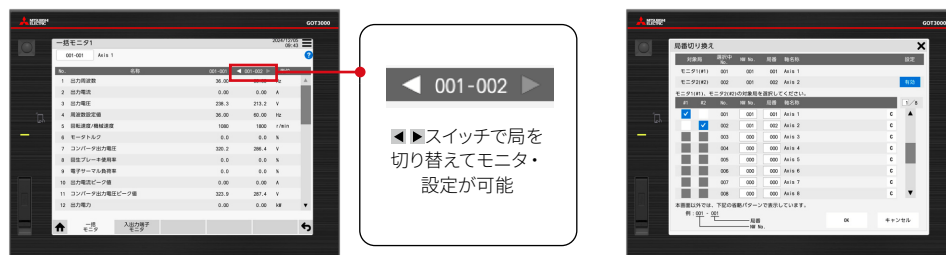
* FR Configurator2の一部機能に対応。

アドオンプロジェクト(サンプル画面)ですぐ使える



NEW 複数台モニタに対応

一画面で複数台のパラメータをモニタ・設定できます。



複数台のモニタ・設定

モニタ対象を登録
(FR-E800-Eの場合: 64台まで)

- ▶▶ FR-D800 アドオンプロジェクト (複数台モニタ) NEW ▶▶ FR-A800-E
- ▶▶ FR-E800(-E) アドオンプロジェクト (複数台モニタ) NEW ▶▶ FR-F800-E
- ▶▶ FR-A800-E Plus

* アドオンプロジェクトがない機種の場合、ユーザで画面を作成してモニタ・設定できます。

立上げ・調整

パラメータ設定

インバータのパラメータを表示・編集できます。



パラメータ設定 (お気に入り)

お気に入りのパラメータのみを表示・編集できます。



運転指令

運転指令を実行して、インバータを操作できます。



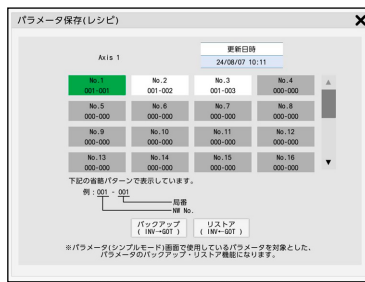
一括モニタ

インバータの情報を一括モニタできます。



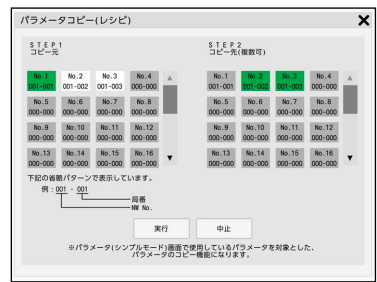
パラメータ保存

パラメータ情報を保存し、必要時にリストアできます。



パラメータコピー

バックアップしたパラメータ情報を他のインバータにコピーできます。

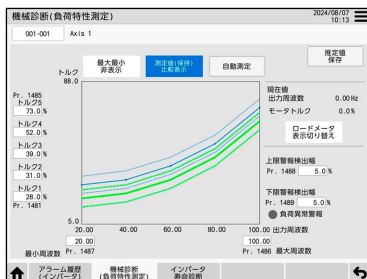


安全

機械診断 (負荷特性測定)

予知
保全

インバータが診断した負荷状態と異常検出の確認ができます。



寿命診断

予防
保全

インバータの修理・更新時期の目安を確認できます。さらに、複数台の診断結果を一括出力して、あとで確認できます。



アラーム表示

事後
保全

インバータの発生中のアラームを確認できます。履歴の確認も可能です。アラームの詳細はマニュアルを表示して確認できます。



上記画面はすべてFR-E800-E用の画面です。随時更新しているため、本カタログの画面と異なる場合や、掲載していない機能画面があります。

最新のアドオンプロジェクトの
ダウンロードはこちら [無償提供]



機能一覧

NEW: GOT3000 only [Upgraded]: GOT2000 互換機能拡張 GT Works3 Version 1.410C以降
 🔒: セキュリティ強化 ●: 対応 ▲: 一部機種のみ対応 —: 非対応

区分	項目		○:必要 △:内容により必要		GT37ワイド	GT37	GT SoftGOT3000	GT27	
			ライセンス	外部ストレージ					
ハードウェア仕様	画面サイズ	15.6型ワイド	NEW		●	—	長辺:640~1920 短辺:480~1200	—	
		12.1型ワイド	NEW		●	—		—	
		15型			—	●		●	
		12.1型			—	●		●	
		10.4型			—	●		●	
		8.4型			—	●		●	
	解像度	Full-HD 1920x1080	NEW		●	—		—	
		WXGA 1280x800			●	—		—	
		XGA 1024x768			—	●		▲	
	カラー	1600万色	NEW		●	●	●	—	
		タッチパネル同時押し(2点)				●	—	—	●
		人感センサ				—	▲ GT3715-X、 GT3712-Xのみ	—	▲
	メモリ	ユーザメモリ	RAM			768MB		256MB (GT2705-Vのみ80MB)	
			ROM			256MB		57MB (GT2705-Vのみ32MB)	
	内蔵I/F	不揮発RAM		NEW		●	—	—	
RS-232/422/485				RS-232/422/485x1	パソコンのI/Fを使用	RS-232x1、RS-422/485x1			
Ethernet		Port1			1000BASE-T、 CC-Link IE TSN(Class A) 対応	パソコンのI/Fを使用	100BASE-TX		
		Port2			1000BASE-T	—	—		
前面USB(デバイス/ホスト)		NEW		USB3.2 gen1x1、USB Type-C	—	デバイス:USB2.0x1、USB Mini B ホスト:USB2.0x1、USB Type-A			
背面USB(ホスト)				USB3.2 gen1x1、USB Type-A	パソコンのI/Fを使用	USB2.0x1、USB Type-A			
デジタル映像出力		NEW		●	—	—			
SDメモリカード				●	パソコン内の 仮想ドライブ	●			
非接触タグ		NEW		●	—	—			
拡張I/F				●	—	●			
画面設計	図形・オブジェクト機能				●	●	●		
	図形				●	●	●		
	ロゴ文字				●	●	●		
	UDフォント		NEW		●	●	—		
	タッチスイッチ				●	●	●		
	ランプ				●	●	●		
	数値表示、数値入力				●	●	●		
	文字列表示、文字列入力				●	●	●		
	日付表示、時刻表示				●	●	●		
	コメント表示			△	●	●	●		
	部品表示			△	●	●	●		
	フレームアニメーション		NEW		●	●	—		
	ヒストリカルデータリスト表示			△	●	●	●		
	アラーム表示	アラーム表示(ユーザ)			△	●	●	●	
		アラーム表示(システム)			△	●	●	●	
		シンプルアラーム表示				●	●	●	
		システムアラーム表示				●	●	●	
	レシピ表示(レコーダー一覧)				●	●	●		
	グラフ				●	●	●		
	ヒストリカルトレンドグラフ			△	●	●	●		
	グラフィカルメータ				●	●	●		
	メータ				●	●	●		
	スライダー				●	●	●		
	ドキュメント表示	Document Converter 出力ファイル			○	●	●	●	
		PDFファイル			○	●	●	●	
	スクリプト部品				●	●	●		
	バックグラウンドで動作する機能	ロギング			△	●	●	●	
		レシピ			△	●	●	●	
		デバイスデータ転送				●	●	●	
		トリガアクション				●	●	●	
タイムアクション			△	●	●	●			
ハードコピー		ファイル出力(BMP、JPEG)			○	●	●	●	
		ファイル出力(PDF)			○	●	—	●	
		Ethernet プリンタ出力				[将来対応]	[将来対応]	●	
プロジェクト/画面スクリプト				●	●	●			
オブジェクトスクリプト				●	●	●			

NEW: GOT3000 only [Upgraded]: GOT2000 互換機能拡張 GT Works3 Version 1.410C以降
 🔒: セキュリティ強化 ●: 対応 ▲: 一部機種のみ対応 —: 非対応

区分	項目	○:必要 △:内容により必要		GT37ワイド	GT37	GT SoftGOT3000	GT27	
		ライセンス	外部ストレージ					
画面設計	バーコード機能				●	●	●	
	RFID機能				●	●	●	
	GOT Mobile機能 [Upgraded]	○	△		● 🔒	● 🔒	●	
	Webブラウザ機能 [NEW]		△		● 🔒	—	—	
	VNCサーバ機能 [Upgraded]	○			● 🔒	—	●	
	パソコンリモート操作(Ethernet)機能 [Upgraded]	○			● 🔒	—	●	
	デジタル映像入力機能	Webカメラ映像 [NEW]				●	—	—
		パソコン映像				●	—	▲ 拡張ユニット要
	デジタル映像録画・再生機能 [NEW]	ネットワークカメラ映像	○			●	—	—
		Webカメラ映像	○	○		●	—	—
	外部入出力機能	Webカメラ映像	○	○		●	—	—
		ネットワークカメラ映像	○	○		●	—	—
	外部入出力機能				● 拡張ユニット要	—	● 拡張ユニット要	
	操作パネル機能				● 拡張ユニット要	●	● 拡張ユニット要	
	映像出力機能				●	—	▲ 拡張ユニット要	
	レポート機能	ファイル出力		○	[将来対応]	[将来対応]	●	
		Ethernet プリンタ出力			[将来対応]	[将来対応]	●	
	音声出力機能				●	●	● 拡張ユニット要	
	VPN接続機能 [NEW]	○			● 🔒	—	—	
	非接触タグ機能 [NEW]				●	—	—	
	OPC UAサーバ機能 [NEW]				● 🔒	● 🔒	—	
	OPC UAクライアント機能 [NEW]				● 🔒	● 🔒	—	
	ゲートウェイ(サーバ)機能				●	●	●	
	ゲートウェイ(クライアント)機能				●	—	●	
	メール送信機能 [Upgraded]				● 🔒	● 🔒	●	
	FTPサーバ機能 [Upgraded]		△		● 🔒	—	●	
	ファイル転送(FTPクライアント)機能 [Upgraded]		○		● 🔒	—	●	
	USBマウス、USBキーボード機能				●	●	●	
	本体機能	ベース画面				●	●	●
		ウィンドウ画面				●	●	●
モバイル画面					●	●	●	
ベース画面サイズ拡張					●	—	●	
言語切り換え					●	●	●	
システム情報					●	●	●	
オペレータ認証 [Upgraded]			△		● 🔒	● 🔒	●	
情報保護機能 [NEW]					● 🔒	● 🔒	—	
暗号化通信機能 [NEW]					● 🔒	● 🔒	—	
操作ログ			○		● 🔒	● 🔒	●	
起動ロゴ [Upgraded]					●	●	●	
かな漢字/ピンイン変換					●	●	●	
FAトランスベアレント					●	—	●	
SoftGOT-GOTリンク [Upgraded]					● 🔒	● 🔒	●	
バックアップ/リストア			○		●	●	●	
マルチチャンネル機能					4ch	4ch	4ch	
局番切り換え					●	●	●	
GOTネットワーク連携機能 [Upgraded]					● 🔒	● 🔒	●	
画面ジェスチャ機能					●	—	●	
オブジェクトジェスチャ機能					●	● 一部機能使用不可	●	
IPフィルタ機能					●	—	●	
ファイル管理機能			△		●	—	●	
縦置き表示				●	—	●		
セキュリティ(IEC 62443-4-2適合) [NEW]				[将来対応]	[将来対応]	—		



各機能の詳細や対応する接続機器、接続形態については、GOT3000シリーズのマニュアルをご参照ください。

機能一覧

NEW: GOT3000 only
 Upgraded: GOT2000 互換機能拡張
 GT Works3 Version 1.410C以降
🔒: セキュリティ強化
 ●: 対応
 ▲: 一部機種のみ対応
 —: 非対応

区分	項目	○:必要 △:内容により必要		GT37ワイド	GT37	GT SoftGOT3000	GT27
		ライセンス	外部 ストレージ				
保全機能	シーケンスプログラムモニタ (IQ-R回路)		○	●		—	●
	シーケンスプログラムモニタ (IQ-F回路)		○	●		—	●
	シーケンスプログラムモニタ (Q/L回路)		○	●		—	●
	CC-Link IE TSN/CC-Link IEフィールドネットワーク診断			●		—	●
	インテリジェントユニットモニタ			●		—	●
	R モーションモニタ			●		—	●
	ログビューア		△	[将来対応]		—	●
	iQSSユーティリティ		○	●		—	●
	システムランチャー			●		●	●
	GOT オフラインモニタ		△	●		●	●



各機能の詳細や対応する接続機器、接続形態については、GOT3000シリーズのマニュアルをご参照ください。

—：非対応



区分	項目	GT3715-FHCBD	GT3712-WXCBD	GT3715-XRBA	GT3715-XRBD	
性能仕様	表示デバイス	TFTカラー液晶				
	画面サイズ	15.6型ワイド	12.1型ワイド	15型		
	解像度	Full-HD: 1920 x 1080	WXGA: 1280 x 800	XGA: 1024 x 768		
	表示サイズ(WxH)	344.2 x 193.6mm	261.1 x 163.2mm	304.1 x 228.1mm		
	表示色	1600万色				
	輝度調整	32段階				
	バックライト	LED(交換不可)				
	バックライト寿命	50000時間以上				
	タッチパネル	方式	静電容量式*2		アナログ抵抗膜式	
		同時押し	最大2点		—	
		寿命	—		100万回以上	
	パネル色	黒				
	人感センサ	—	—	焦電型		
	メモリ容量(内ユーザメモリ容量)		RAM : 2GB(768MB)			
			ROM : 512MB(256MB)			
	バッテリー		GT11-50BAT形リチウムバッテリー(別売)			
		バックアップ対象	時計データ			
	内蔵I/F	RS-232/422/485	1ch、Dサブ9ピン(ソケット)、115200/57600/38400/19200/9600/4800bps RS-232、RS-422/485のいずれか1chを選択			
		Ethernet	2ch、RJ45(モジュラージャック)、1000BASE-T/100BASE-TX/10BASE-T			
		USB(デバイス/ホスト)	1ch、USB Type-C、USB 3.2 gen1			
		USB(ホスト)	1ch、USB Type-A、USB 3.2 gen1			
		デジタル映像出力	1ch、HDMIコネクタタイプA			
		SDメモ리카ード	1ch			
		非接触タグ	1ch			
	拡張I/F	通信ユニット、オプションユニット接続用				
	ブザー音	単音色(音程、音長の調整可)				
	POWER LED	黄緑色				
保護構造	前面部:IP66F、IP67F、NEMA Type 4X 盤内部:IP2X					
安全規格	CE、UL、cUL、KC					
外形寸法(WxHxD)	397 x 276 x 63mm	316 x 244 x 63mm	397 x 294 x 61mm			
パネルカット寸法(WxH)	383.5 x 260mm	302 x 228mm	383.5 x 282.5mm			
質量(取り付け金具を除く)	2.7kg	2.1kg	2.8kg			
一般仕様	使用周囲温度	0°C~55°C				
	保存周囲温度	-20°C~60°C				
	使用/保存周囲湿度	10%RH~90%RH、結露なきこと				
	耐振動	JIS B 3502、 IEC 61131-2に適合	周波数	加速度	振幅	掃引回数
			5Hz~8.4Hz	—	3.5mm	X、Y、Z 各方向10回
			8.4Hz~150Hz	10m/s ²	—	
	耐衝撃	JIS B 3502、IEC 61131-2に適合 150m/s ² (15G) X、Y、Z方向各3回				
電源仕様	電源電圧	DC24V(+25%、-20%)		AC100V~240V (+10%、-15%)	DC24V (+25%、-20%)	
	電源周波数	—		50Hz/60Hz (±5%)	—	
	消費電力	最大負荷時	42W以下	37W以下	45W以下	39W以下
本体単体(参考値)		20W	15W	19W	17W	

*1 液晶パネルは、特性として輝点(常時点灯している点)と黒点(点灯しない点)が発生する場合があります。液晶パネルには大変多くの表示素子があるため、輝点・黒点の発生を100%発生しないようにすることはできません。また、液晶パネルの個体差により、色調の違いや明るさのムラ、ちらつきが生じることがあります。これらは製品の不良または故障でなく特性ですので、あらかじめご了承ください。

*2 GOTの表示部に水・油などの導電性物質が付着すると誤動作の恐れがあります。付着している場合はご使用前に拭き取ってください。

GT37



区分	項目	GT3712-XRBA	GT3712-XRBD	GT3710-XRBA	GT3710-XRBD	GT3708-XRBA	GT3708-XRBD	
性能仕様	表示デバイス	TFTカラー液晶						
	画面サイズ	12.1型		10.4型		8.4型		
	表示部*1	解像度	XGA: 1024 x 768					
		表示サイズ(WxH)	246.0 x 184.5mm		211.2 x 158.4mm		170.9 x 128.2mm	
		表示色	1600万色					
		輝度調整	32段階					
		バックライト	LED(交換不可)					
		バックライト寿命	50000時間以上					
		方式	アナログ抵抗膜式					
	タッチパネル	同時押し	—					
		寿命	100万回以上					
	パネル色	黒						
	人感センサ	焦電型		—		—		
	メモリ容量(内ユーザメモリ容量)	RAM : 2GB(768MB)						
		ROM : 512MB(256MB)						
	バッテリー	GT11-50BAT形リチウムバッテリー(別売)						
		バックアップ対象	時計データ					
	内蔵I/F	RS-232/422/485	1ch、Dサブ9ピン(ソケット)、115200/57600/38400/19200/9600/4800bps RS-232、RS-422/485のいずれか1chを選択					
		Ethernet	2ch、RJ45(モジュージャック)、1000BASE-T/100BASE-TX/10BASE-T					
		USB(デバイス/ホスト)	1ch、USB Type-C、USB 3.2 gen1					
		USB(ホスト)	1ch、USB Type-A、USB 3.2 gen1					
		デジタル映像出力	1ch、HDMIコネクタタイプA					
		SDメモ리카ード	1ch					
		非接触タグ 拡張I/F	1ch					
	ブザー音	通信ユニット、オプションユニット接続用 単音色(音程、音長の調整可)						
	POWER LED	黄緑色						
保護構造	前面部:IP66F、IP67F、NEMA Type 4X 盤内部:IP2X							
安全規格	CE、UL、cUL、KC							
外形寸法(WxHxD)	316 x 240 x 61mm		303 x 212 x 61mm		241 x 188 x 61mm			
パネルカット寸法(WxH)	302 x 228mm		289 x 200mm		227 x 176mm			
質量(取り付け金具を除く)	2.0kg		1.8kg		1.5kg			
一般仕様	使用周囲温度	0°C~55°C						
	保存周囲温度	-20°C~60°C						
	使用/保存周囲湿度	10%RH~90%RH、結露なきこと						
	耐振動	JIS B 3502、IEC 61131-2に適合		周波数	加速度	振幅	掃引回数	
				5Hz~8.4Hz	—	3.5mm	X、Y、Z 各方向10回	
	8.4Hz~150Hz	10m/s ²	—					
	耐衝撃	JIS B 3502、IEC 61131-2に適合 150m/s ² (15G) X、Y、Z方向各3回						
電源仕様	電源電圧	AC100V~240V (+10%、-15%)	DC24V (+25%、-20%)	AC100V~240V (+10%、-15%)	DC24V (+25%、-20%)	AC100V~240V (+10%、-15%)	DC24V (+25%、-20%)	
	電源周波数	50Hz/60Hz (±5%)	—	50Hz/60Hz (±5%)	—	50Hz/60Hz (±5%)	—	
	消費電力	最大負荷時 本体単体(参考値)	45W以下 19W	39W以下 17W	39W以下 15W	33W以下 12W	38W以下 15W	33W以下 12W



FAQ よくあるご質問(FAQ)



詳細は、以下のマニュアルをご参照ください。
GOT3000シリーズ本体取扱説明書(ハードウェア編)

GT SoftGOT3000

動作環境

GT SoftGOT3000の動作環境は三菱電機FAサイトでご確認ください。



GT SoftGOT3000



動作仕様

項目	仕様	
解像度(ドット)	VGA	640 x 480
	SVGA	800 x 600
	XGA	1024 x 768
	HD	1280 x 720
	WXGA	1280 x 800
	FWXGA	1366 x 768
	Full-HD	1920 x 1080
	WUXGA	1920 x 1200
	カスタム(任意指定)	長辺: [640~1920] x 短辺: [480~1200]
表示色	High Color (16ビット) 以上	
ユーザメモリ容量	格納用メモリ (ROM) : 256MB 動作用メモリ (RAM) : 768MB	

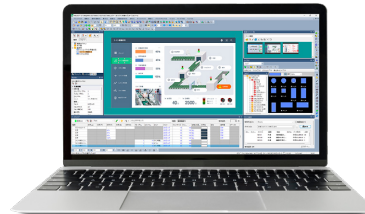
GT Works3

動作環境

GT Works3の動作環境は三菱電機FAサイトでご確認ください。



GOT Screen Design Software MELSOFT GT Works3



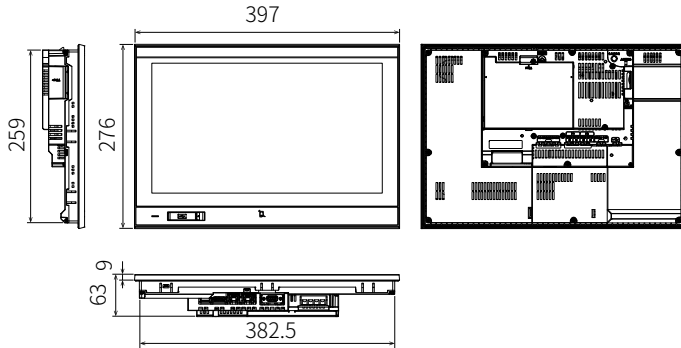
外形図

GT37ワイド

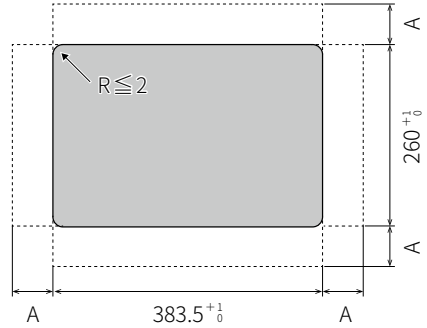
単位: mm

GT3715-FHCBD

外形寸法



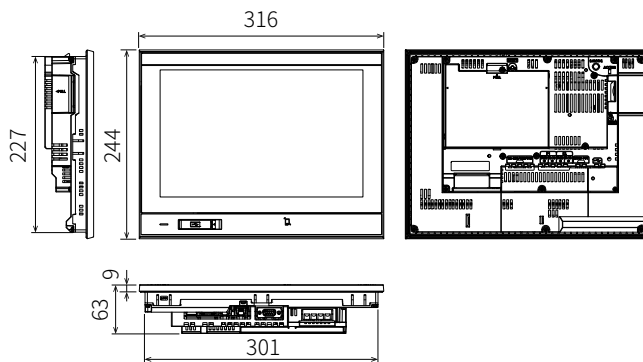
パネルカット寸法



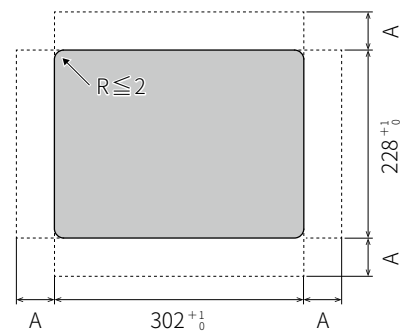
A=15以上
パネル厚 1.6 ~ 4

GT3712-WXCBD

外形寸法



パネルカット寸法



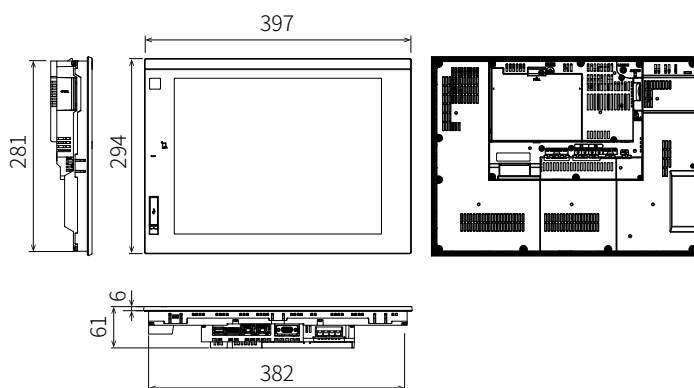
A=15以上
パネル厚 1.6 ~ 4

GT37

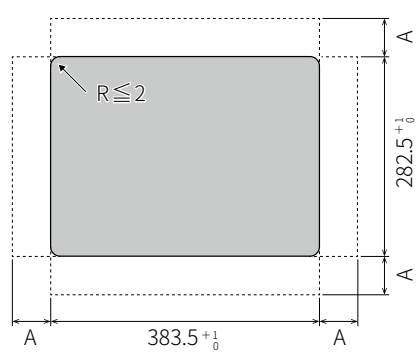
単位: mm

GT3715-X

外形寸法



パネルカット寸法



A=15以上
パネル厚 1.6 ~ 4

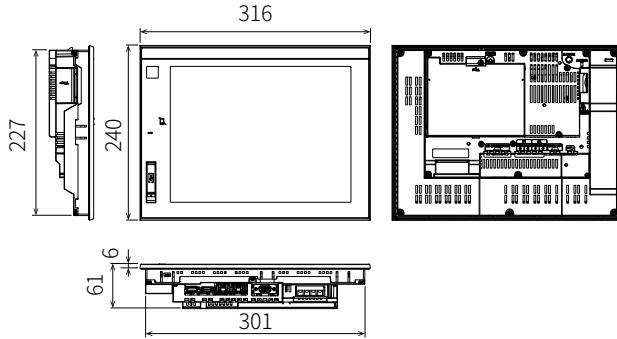
外形図

GT37

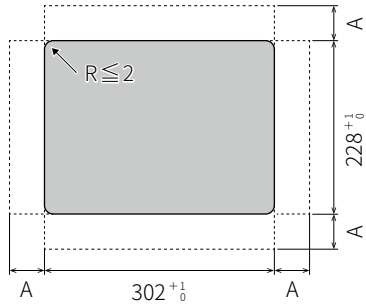
単位: mm

GT3712-X

外形寸法



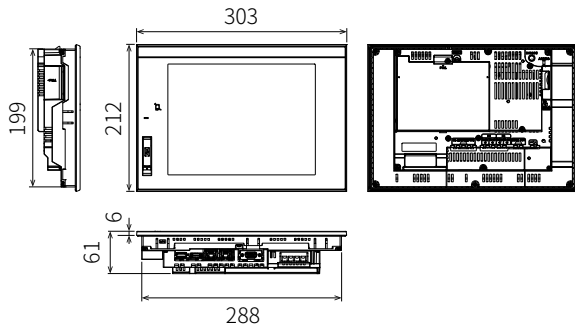
パネルカット寸法



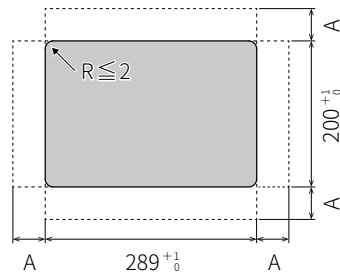
A=15以上
パネル厚 1.6~4

GT3710-X

外形寸法



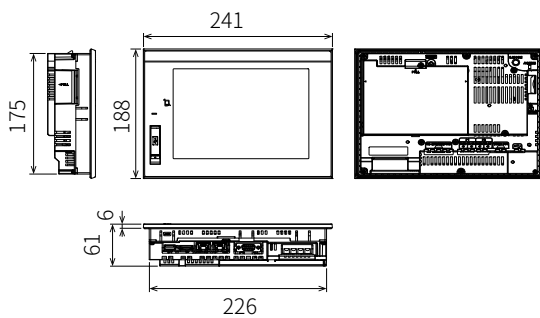
パネルカット寸法



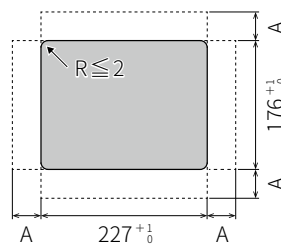
A=15以上
パネル厚 1.6~4

GT3708-X

外形寸法



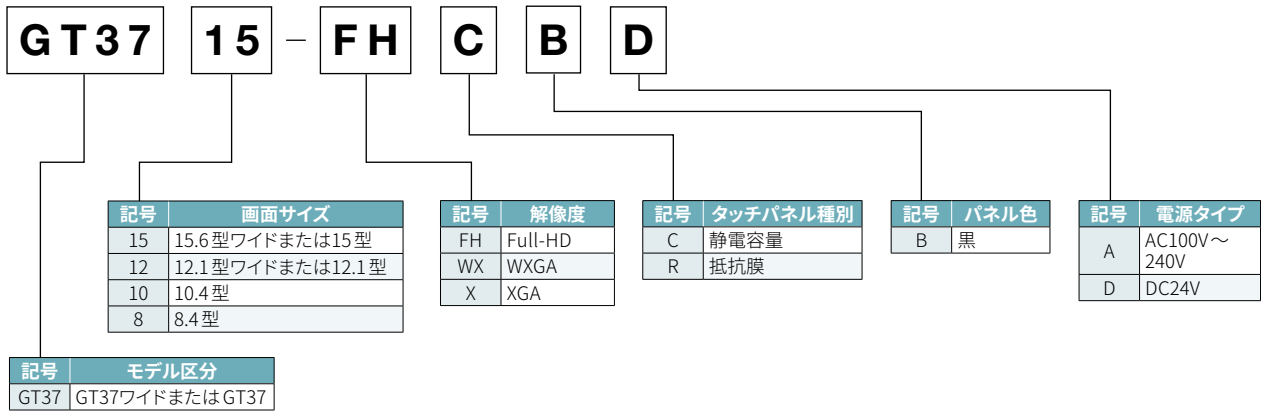
パネルカット寸法



A=15以上
パネル厚 1.6~4

製品一覧

本体形名の見方



標準価格：2025年12月現在

GOT本体

区分	形名	本体仕様					内蔵I/F	標準価格 (円)		
		画面サイズ 解像度	タッチパネル 種別	表示色	パネル色	電源				
GT37ワイド	GT3715-FHCBD	15.6型ワイド Full-HD	静電容量	1600万 色	黒	DC	Ethernet RS-232/ 422/485 デジタル 映像出力	660,000		
	GT3712-WXCBD	12.1型ワイド WXGA						DC	520,000	
GT37	GT3715-XRBA	15型 XGA	抵抗膜			AC	黒	AC	拡張I/F TAG USB Type-C USB Type-A SD	570,000
	GT3715-XRBD	XGA								DC
	GT3712-XRBA	12.1型 XGA				AC		438,000		
	GT3712-XRBD	XGA				DC		450,000		
	GT3710-XRBA	10.4型 XGA				AC		396,000		
	GT3710-XRBD	XGA				DC		407,000		
GT3708-XRBA	8.4型 XGA	AC	297,000							
GT3708-XRBD	XGA	DC	308,000							

拡張ユニット

●：対応

品名	形名	仕様	対応機種	標準価格 (円)	
			GT37		
拡張インタフェース変換ユニット	GT37-IF2000	GOT2000シリーズ、およびGOT1000シリーズの通信ユニット、オプションユニットをGOT3000シリーズで使用するためのユニット	●	35,000	
通信ユニット	シリアル通信ユニット	GT15-RS2-9P	RS-232シリアル通信ユニット (Dサブ9ピン プラグ)	●*1	27,500
		GT15-RS4-9S	RS-422/485シリアル通信ユニット (Dサブ9ピンソケット)	●*1	27,500
		GT15-RS4-TE	RS-422/485シリアル通信ユニット (端子台)	●*1	27,500
	CC-Link IE TSN通信ユニット	GT25-J71GN13-T2	ローカル局 (デバイス局) ユニットの	●*1	88,000
	CC-Link IE コントローラネットワーク通信ユニット	GT15-J71GP23-SX	通常局ユニット (光ループ)	●*1	181,000
	CC-Link IE フィールドネットワーク通信ユニット	GT15-J71GF13-T2	インテリジェントデバイス局ユニット	●*1	88,000
	CC-Link通信ユニット	GT15-J61BT13	インテリジェントデバイス局ユニット CC-Link Ver.2対応	●*1	66,000
オプションユニット	外部入出力ユニット	GT15-DIO	外部入出力機器 / 操作パネル接続用 (プラスコモン入力 / シンクタイプ出力)	●*1	39,500
		GT15-DIOR	外部入出力機器 / 操作パネル接続用 (マイナスコモン入力 / ソースタイプ出力)	●*1	39,500

*1 GT37で使用時、別途拡張インタフェース変換ユニットが必要です。

ソフトウェア

品名	形名	対応言語	ライセンス種別	提供形態	標準価格 (円)
表示器画面作成ソフトウェア MELSOFT GT Works3	SW1DND-GTWK3-JC	日本語版	サイトライセンス品*1	DVD	30,000
	SW1DND-GTWK3-JCE	日本語版	サイトライセンス品*1	デジタル配信	30,000
	SW1DND-GTWK3-EC	英語版	サイトライセンス品*1	DVD	30,000
	SW1DND-GTWK3-ECE	英語版	サイトライセンス品*1	デジタル配信	30,000

*1 購入された同一法人、同一事業所内 (海外拠点含む)、または同一の公共職業訓練施設その他の教育機関に所属の方に限り、パソコン台数と人数が無制限で使用可能です。

製品一覧

ライセンス

◆GOT3000用ライセンス

●：対応

品名	形名	販売ライセンス数	提供形態	対応機種	標準価格 (円)	
				GT37		
アドオン機能	GOT3000用GOT Mobile機能 ライセンス*1	GT30-WEBSKEYA1-1	1	紙	●	38,000
		GT30-WEBSKEYA1-5	5	紙	●	190,000
	VNCサーバ機能ライセンス*1	GT30-VNCSKEYA1-1	1	紙	●	28,000
		GT30-VNCSKEYA1-5	5	紙	●	140,000
	パソコンリモート操作機能(Ethernet) ライセンス*1	GT30-PCRAKEYA1-1	1	紙	●	28,000
		GT30-PCRAKEYA1-5	5	紙	●	140,000
	VPN接続機能ライセンス*1	GT30-VPNKEYA1-1	1	紙	●	10,000
		GT30-VPNKEYA1-5	5	紙	●	50,000
マルチメディア機能ライセンス*1	GT30-MMRKEYA1-1	1	紙	●	38,000	
	GT30-MMRKEYA1-5	5	紙	●	190,000	

*1 GOT1 台ごとに1ライセンスが必要です。

◆GT Designer3(GOT3000/GOT2000)用ライセンス

●：対応

品名	形名	販売ライセンス数	提供形態	対応機種	標準価格 (円)	
				GT37		
アドオン機能	GT Works 音声合成ライセンス*1	SW1DND-GTVO-M	1	紙	●	20,000
		SW1DND-GTVO-ME	1	デジタル配信	●	20,000

*1 音声を編集するパソコン1 台ごとに1ライセンスが必要です。

◆GT SoftGOT3000用ライセンス

品名	形名	販売ライセンス数	提供形態	標準価格 (円)	
GT SoftGOT3000用ライセンス*1	GT3S-SGTKEYA1-1	1	紙	150,000	
	GT3S-SGTKEYA1-10	10	紙	1,500,000	
	GT3S-SGTKEYA1-20	20	紙	3,000,000	
アドオン機能	GT SoftGOT3000用 GOT Mobile機能ライセンス*1	GT3S-WEBSKEYA1-1	1	紙	120,000
		GT3S-WEBSKEYA1-5	5	紙	600,000

*1 1つのOSに1ライセンスが必要です。

モバイルアプリ(GOT3000/GT SoftGOT3000用)

品名	概要	標準価格 (円)
Pocket GOT	App Store または Google Play™より無償で入手できます。 * iPhone、iPad、または Android™を搭載した端末で使用できます。 動作環境は、App Store、または Google Play™でご確認ください。	—

オプション

●：対応

品名	形名	内容	対応機種	標準価格 (円)	
			GT37		
保護シート	GT37-15WPSGC	15.6型ワイド・静電容量式用	表面処理:アンチグレア	●	15,000
	GT37-12WPSGC	12.1型ワイド・静電容量式用	シート色:なし セット枚数:2枚	●	12,000
	GT37-15PSGC	15型用	表面処理:アンチグレア	●	30,000
	GT35-12PSGC	12.1型用	シート色:なし セット枚数:5枚	●	19,000
	GT35-10PSGC	10.4型用	USB耐環境カバー部:開口あり	●	18,000
	GT35-08PSGC	8.4型用		●	15,000
	GT37-15WPSCC	15.6型ワイド・静電容量式用	表面処理:クリア	●	15,000
	GT37-12WPSCC	12.1型ワイド・静電容量式用	シート色:なし セット枚数:2枚	●	12,000
	GT37-15PSCC	15型用	表面処理:クリア	●	30,000
	GT35-12PSCC	12.1型用	シート色:なし セット枚数:5枚	●	19,000
	GT35-10PSCC	10.4型用	USB耐環境カバー部:開口あり	●	18,000
	GT35-08PSCC	8.4型用		●	15,000
スタンド	GT15-90STAND	15型用		●	33,000
	GT15-80STAND	12.1型ワイド/12.1型用		●	27,500
	GT15-70STAND	10.4型/8.4型用		●	22,000
SDメモ리카ード	NZ1MEM-2GBSD	SDメモ리카ード2GB		●	33,000
	NZ1MEM-4GBSD	SDHCメモ리카ード4GB		●	55,000
	NZ1MEM-8GBSD	SDHCメモ리카ード8GB		●	99,000
	NZ1MEM-16GBSD	SDHCメモ리카ード16GB		●	165,000
バッテリー	GT11-50BAT	時計データバックアップ*1		●	4,950

*1 時計データは、ロギング機能などで使用します。時計データのバックアップを行う場合は、バッテリーを購入してください。

ケーブル

●：対応

品名	形名	ケーブル長 (m)	紹介品	仕様	対応機種	標準価格 (円)	
					GT37		
USBケーブル	拡張USB防水ケーブル	GT14-C10EXUSB-4S	1	GOT背面のUSB2.0ポートを制御盤面に引き出す場合に使用	●	13,200	
変換ユニット、 変換ケーブル	RS-485 端子台変換 ユニット	FA-LTBGT2R4CBL05	0.5	RS-485 端子台変換ユニット RS-422/485コネクタ⇄RS-485 端子台変換 ユニット間のケーブル付	●	*2	
		FA-LTBGT2R4CBL10	1				
		FA-LTBGT2R4CBL20	2				
	RS-422-232コネクタ 変換ケーブル	GT35-C02HR2-9P	0.2	*3	既設RS-232ケーブル接続用コネクタ変換 ケーブル [Dサブ9ピン⇄Dサブ9ピン]	●	*3
RS-422変換ケーブル	FA-CNV2402CBL	0.2	*2	QCPU/L02SCPU(-P)⇄RS-422ケーブル (GT01-C□R4-25P) L6ADP-R2⇄RS-422ケーブル(GT01-C □R4-25P) [MINI-DIN6ピン⇄Dサブ25ピン]	●	*2	
		0.5					
RS-232 ケーブル*1	Q/LCPU直接接続 ケーブル	GT01-C30R2-6P	3	Q/LCPU⇄GOT L6ADP-R2⇄GOT/パソコン(GT SoftGOT3000) [MINI-DIN6ピン⇄Dサブ9ピン]	●	13,200	
	FXCPU通信機能拡張 ボード接続ケーブル FXCPU通信特殊アダプタ 接続ケーブル	GT01-C30R2-9S	3	FXCPU通信機能拡張ボード⇄GOT/パソ コン(GT SoftGOT3000) FXCPU通信特殊アダプタ⇄GOT/パソ コン(GT SoftGOT3000) [Dサブ9ピン⇄Dサブ9ピン]	●	22,500	
	FXCPU通信特殊アダプタ 接続ケーブル	GT01-C30R2-25P	3	FXCPU通信特殊アダプタ⇄GOT/パソ コン(GT SoftGOT3000) [Dサブ25ピン⇄Dサブ9ピン]	●	22,500	
	計算機リンク接続ケーブル CC-Link(G4)接続ケーブル	GT09-C30R2-9P	3	*3	シリアルコミュニケーションユニット⇄GOT 計算機リンクユニット⇄GOT 周辺機器接続ユニット(AJ65BT-R2N)⇄GOT [Dサブ9ピン⇄Dサブ9ピン]	●	*3
	計算機リンク接続ケーブル	GT09-C30R2-25P	3	*3	シリアルコミュニケーションユニット⇄GOT 計算機リンクユニット⇄GOT [Dサブ25ピン⇄Dサブ9ピン]	●	*3
RS-422 ケーブル	QnA/A/FXCPU直接接続 ケーブル 計算機リンク接続ケーブル CC-Link(G4)接続ケーブル	GT01-C30R4-25P	3	QnA/ACPU/モーションCPU(Aシリーズ)/ FXCPU⇄GOT RS-422変換ケーブル(FA-CNV□CBL)⇄GOT シリアルコミュニケーションユニット⇄GOT 周辺機器接続ユニット(AJ65BT-G4-S3)⇄GOT [Dサブ25ピン⇄Dサブ9ピン]	●	22,500	
		GT01-C100R4-25P	10			26,400	
		GT01-C200R4-25P	20			29,000	
		GT01-C300R4-25P	30			33,000	
		計算機リンク接続 ケーブル	GT09-C30R4-6C			3	*3
	GT09-C100R4-6C	10					
	GT09-C200R4-6C	20					
	GT09-C300R4-6C	30					
	FXCPU直接接続ケーブル FXCPU通信機能 拡張ボード接続ケーブル	GT01-C10R4-8P	1	FXCPU⇄GOT FXCPU通信機能拡張ボード⇄GOT [MINI-DIN8ピン⇄Dサブ9ピン]	●	13,200	
		GT01-C30R4-8P	3			15,800	
		GT01-C100R4-8P	10			26,400	
		GT01-C200R4-8P	20			29,000	
GT01-C300R4-8P		30	33,000				

- *1 GT37で既設のRS-232ケーブルを使用する場合、別途RS-422-232コネクタ変換ケーブル(GT35-C02HR2-9P)が必要です。
- *2 三菱電機エンジニアリング株式会社の製品です。三菱電機エンジニアリング株式会社(<https://www.mee.co.jp/>)よりご購入ください。
- *3 三菱電機システムサービス株式会社の製品です。三菱電機システムサービス株式会社(<https://www.melsc.co.jp/>)よりご購入ください。

関連マニュアル

マニュアル名称	言語	マニュアル番号	提供形態	標準価格 (円)
GT Designer3 (GOT3000) 取扱説明書<画面設計>	日本語	SH-082580	PDF、e-Manual	—
GOT3000シリーズ本体取扱説明書(ハードウェア編)	日本語	SH-082581	製本版 PDF、e-Manual	24,000 —
GOT3000シリーズ本体取扱説明書(ユーティリティ機能・保全機能編)	日本語	SH-082582	PDF、e-Manual	—
GOT3000シリーズ本体取扱説明書(接続編)	日本語	SH-082583	PDF、e-Manual	—
GT SoftGOT3000取扱説明書	日本語	SH-082584	PDF、e-Manual	—
GT Designer3 (GOT3000) Screen Design Manual	英語	SH-082590ENG	PDF、e-Manual	—
GOT3000 Series User's Manual (Hardware)	英語	SH-082591ENG	製本版 PDF、e-Manual	24,000 —
GOT3000 Series User's Manual (Utility & Maintenance Functions)	英語	SH-082592ENG	PDF、e-Manual	—
GOT3000 Series User's Manual (Connection)	英語	SH-082593ENG	PDF、e-Manual	—
GT SoftGOT3000 User's Manual	英語	SH-082594ENG	PDF、e-Manual	—

本カタログに記載しております全商品の価格には消費税は含まれておりません。
ご購入の際には消費税が付加されますのでご承知をお願いします。

ご使用に際しましては、以下の製品保証内容をご確認いただきますよう、よろしくお願いいたします。

無償保証期間と無償保証範囲

無償保証期間中に、製品に当社側の責任による故障や瑕疵(以下併せて「故障」と呼びます)が発生した場合、当社はお買い上げいただきました販売店または当社サービス会社を通じて、無償で製品を修理させていただきます。

ただし、国内および海外における出張修理が必要な場合は、技術者派遣に要する実費を申し受けます。また、故障ユニットの取替えに伴う現地再調整・試運転は当社責務外とさせていただきます。

■無償保証期間

製品の無償保証期間は、お客様にてご購入後またはご指定場所に納入後36ヶ月とさせていただきます。

ただし、当社製品出荷後の流通期間を最長6ヶ月として、製造から42ヶ月を無償保証期間の上限とさせていただきます。また、修理品の無償保証期間は、修理前の無償保証期間を超えて長くなることはありません。

■無償保証範囲

- (1) 一次故障診断は、原則として貴社にて実施をお願い致します。
ただし、貴社要請により当社、または当社サービス網がこの業務を有償にて代行することができます。
この場合、故障原因が当社側にある場合は無償と致します。
- (2) 使用状態・使用方法、および使用環境などが、取扱説明書、ユーザーズマニュアル、製品本体注意ラベルなどに記載された条件・注意事項などにしたがった正常な状態で使用されている場合に限定させていただきます。
- (3) 無償保証期間内であっても、以下の場合には有償修理とさせていただきます。
 - ① お客様における不適切な保管や取扱い、不注意、過失などにより生じた故障およびお客様のハードウェアまたはソフトウェア設計内容に起因した故障。
 - ② お客様にて当社の了解なく製品に改造などの手を加えたことに起因する故障。
 - ③ 当社製品がお客様の機器に組み込まれて使用された場合、お客様の機器が受けている法的規制による安全装置または業界の通念上備えられているべきと判断される機能・構造などを備えていれば回避できたと認められる故障。
 - ④ 取扱説明書などに指定された消耗部品が正常に保守・交換されていれば防げたと認められる故障。
 - ⑤ 消耗部品(バッテリー、表示デバイス、タッチパネル、ヒューズなど)の交換。
 - ⑥ 火災、異常電圧などの不可抗力による外部要因および地震、雷、風水害などの天変地異による故障。
 - ⑦ 当社出荷当時の科学技術の水準では予見できなかった事由による故障。
 - ⑧ その他、当社の責任外の場合またはお客様が当社責任外と認めた故障。

生産中止後の有償修理期間

- (1) 当社が有償にて製品修理を受け付けることができる期間は、その製品の生産中止後7年間です。
生産中止に関しましては、当社テクニカルニュースなどにて報じさせていただきます。
- (2) 生産中止後の製品供給(補用品を含む)はできません。

海外でのサービス

海外においては、当社の各地域FAセンターで修理受付をさせていただきます。ただし、各FAセンターでの修理条件などが異なる場合がありますのでご了承ください。

機会損失、二次損失などへの保証責務の除外

無償保証期間の内外を問わず、以下については当社責務外とさせていただきます。

- (1) 当社の責に帰すことができない事由から生じた障害。
- (2) 当社製品の故障に起因するお客様での機会損失、逸失利益。
- (3) 当社の予見の有無を問わず特別の事情から生じた損害、二次損害、事故補償、当社製品以外への損傷。
- (4) お客様による交換作業、現地機械設備の再調整、立上げ試運転その他の業務に対する補償。

製品仕様の変更

カタログ、マニュアルもしくは技術資料などに記載の仕様は、お断りなしに変更させていただく場合がありますので、あらかじめご承知おきください。

製品の適用について

- (1) 当社グラフィックオペレーションターミナルをご使用いただくにあたりましては、万が一グラフィックオペレーションターミナルに故障・不具合などが発生した場合でも重大な事故にいたらない用途であること、および故障・不具合発生時にはバックアップやフェールセーフ機能が機器外部で系統的に実施されていることをご使用の条件とさせていただきます。
- (2) 当社グラフィックオペレーションターミナルは、一般工業などへの用途を対象とした汎用品として設計・製作されています。
したがって、各電力会社殿の原子力発電所およびその他発電所向けなどの公共への影響が大きい用途や、鉄道各社殿および官公庁向け用途などで、特別品質保証体制をご要求になる用途には、グラフィックオペレーションターミナルの適用を除外させていただきます。
また、航空宇宙、医療、鉄道、燃焼・燃料装置、乗用移動体、有人搬送装置、娯楽機械、安全機械など生命、身体、財産に大きな影響が予測される用途へのご使用についても、当社グラフィックオペレーションターミナルの適用を除外させていただきます。
ただし、これらの用途であっても、用途を限定して特別な品質をご要求されないことをお客様にご了承いただく場合には、適用可否について検討致しますので当社窓口へご相談ください。
- (3) DoS攻撃、不正アクセス、コンピューターウイルスその他のサイバー攻撃により発生するグラフィックオペレーションターミナル、およびシステムトラブル上の諸問題に対して、当社はその責任を負わないものとさせていただきます。

充実のサポート体制で、FAの快適稼働にお応えします

国内サポート(三菱電機サービスネットワーク)

三菱電機システムサービス株式会社が**24時間365日受付体制**にてお応えします。

三菱電機FA機器製品サービス拠点一覧

アフターサービス拠点名	住所	電話番号	FAX番号
北日本支社	〒983-0013 仙台市宮城野区中野1-5-35	022-353-7814	022-353-7834
北日本支社 北海道支店	〒004-0041 札幌市厚別区大谷地東2-1-18	011-890-7515	011-890-7516
首都圏第2支社	〒108-0022 東京都港区海岸3-9-15	03-3454-5521	03-5440-7783
神奈川機器サービスステーション	〒224-0053 横浜市都筑区池辺町3963-1	045-938-5420	045-935-0066
関東機器サービスステーション	〒362-0074 上尾市春日1-40-2	048-708-5910	048-708-5912
新潟機器サービスステーション	〒950-0983 新潟市中央区神道寺1-4-4	025-241-7261	025-241-7262
中部支社	〒461-8675 名古屋市中区大幸南1-1-9	052-722-7601	052-719-1270
静岡機器サービスステーション	〒422-8058 静岡市駿河区中原877-2	054-287-8866	054-287-8484
中部支社 北陸支店	〒920-0811 金沢市小坂町北255	076-252-9519	076-252-5458
関西支社	〒531-0076 大阪市北区大淀中1-4-13	06-6458-9728	06-6458-6911
京滋機器サービスステーション	〒617-8550 長岡京市馬場団所1番地 三菱電機(株)京都地区構内 240工場	075-874-3614	075-874-3544
姫路機器サービスステーション	〒670-0996 姫路市土山2-234-1	079-269-8845	079-294-4141
中四国支社	〒732-0802 広島市南区大州4-3-26	082-285-2111	082-285-7773
岡山機器サービスステーション	〒700-0951 岡山市北区田中606-8	086-242-1900	086-242-5300
中四国支社 四国支店	〒760-0072 高松市花園町1-9-38	087-831-3186	087-833-1240
九州支社	〒812-0007 福岡市博多区東比恵3-12-16	092-483-8208	092-483-8228

修理受付

通常受付体制 平日9:00~17:30の間は、全国の支社・支店・サービスステーションでお受けいたします。

時間外受付体制 休日・夜間は、時間外専用電話でお受けいたします。

時間外修理受付窓口 ☎ **052-719-4337** [受付時間帯 月~金 : 17:30~翌9:00
土日祝日 : 終日]

トレーニングスクール

FATECトレーニングスクールは、レベル別/使用目的に合わせて、各会場にて対面で機材の使用やソフトウェアの操作を体験でき、技術を習得できる有償のトレーニングスクールです。

FATEC

©トレーニングの詳細については、三菱電機FAサイトをご覧ください。
www.MitsubishiElectric.co.jp/fa/learn/semi/school/



世界中どこでも、日本と変わらないサービスを

海外サポート(グローバル海外FAセンター)

海外サポート窓口(日本語/現地語)

www.MitsubishiElectric.co.jp/fa/about-us/overseas/



商標、登録商標などについて

Android、Google Chrome、Google PlayおよびGoogle Playロゴは、Google Inc.の商標、または登録商標です。
App Storeは、Apple Inc.のサービスマークです。
Apple、Appleのロゴは、米国および他の国々で登録されたApple Inc.の商標です。
GENESIS64とその関連製品はICONICS, Inc.の商標です。
iOSは、Apple Inc.のOS名称です。
IOSは、Ciscoの米国およびその他の国における商標または登録商標であり、ライセンスに基づき使用されています。
JavaScriptは、Oracle Corporationおよびその子会社、関連会社の米国およびその他の国における登録商標です。
MELSEC、MELSOFT、MELHMI、GOT、CC-Link、CC-Link IEは、三菱電機株式会社の日本およびその他の国における商標、または登録商標です。
Microsoft、Windowsは、マイクロソフトグループの企業の商標です。
ONVIFは、Onvif, Inc.の登録商標です。
OPC UA、OPC CERTIFIEDロゴは、OPC Foundationの登録商標です。
QRコードは、株式会社デンソーウェーブの登録商標です。
Safari、iPhone、iPadは、米国および他の国々で登録されたApple Inc.の商標です。iPhoneの商標は、アイホン株式会社のライセンスに基づき使用されています。
VNCは、RealVNC Ltd.の米国およびその他の国における登録商標です。
その他、本文中における会社名、商品名は、各社の商標または登録商標です。
本文中で、商標記号（™、®）は明記していない場合があります。

写真の色等は印刷のため、実物と若干異なる場合があります。
また画面においても、はめ込み合成のため実際の表示と異なる場合があります。

ご採用に際してのご注意

この資料は、製品の代表的な特長機能を説明した資料です。使用上の制約事項、ユニットの組み合わせによる制約事項などがすべて記載されているわけではありません。ご採用にあたりましては、必ず製品のマニュアルをお読みいただきますようお願い申し上げます。

当社の責に帰すことができない事由から生じた損害、当社製品の故障に起因するお客様での機会損失、逸失利益、当社の予見の有無を問わず特別の事情から生じた損害、二次損害、事故補償、当社製品以外への損傷およびその他の業務に対する保証については、当社は責任を負いかねます。

⚠️ 安全にお使いいただくために

- このカタログに記載された製品を正しくお使いいただくために、ご使用前に必ず「マニュアル」をお読みください。
- この製品は一般工業等を対象とした汎用品として製作されたもので、人命にかかわるような状況下で使用される機器あるいはシステムに用いられることを目的として設計、製造されたものではありません。
- この製品を原子力用、電力用、航空宇宙用、医療用、乗用移動体用の機器あるいはシステムなど特殊用途への適用をご検討の際には、当社の営業担当窓口までご照会ください。
- この製品は厳重な品質管理体制の下に製造しておりますが、この製品の故障により重大な事故または損失の発生が予測される設備への適用に際しては、バックアップやフェールセーフ機能を系統的に設置してください。

Creating Solutions Together.



産業用PC



制御機器



数値制御装置



駆動機器



HMI



ロボット



低圧配電制御機器



高圧配電制御機器



省エネ・検針・配電監視システム



加工機



ソリューション/FAエンジニアリングソフトウェア

三菱電機FAは、総合的なソリューションの提案からサポートまで、お客様の「ものづくり」を支援します。

シーケンサをはじめ、制御機器、駆動機器、省エネ支援機器、配電制御機器から産業メカトロニクスまで、多岐にわたるFA製品を取り揃えています。自動化、省力化、品質向上をテーマに、あらゆる生産現場で活躍し、脱炭素や労働力不足といった課題にも、省エネ機器やソリューションの提供、オートメーション技術の活用を通じて、持続可能なものづくりを目指すお客様をサポートします。

さらに、これまで培ってきたFA技術と製造ノウハウを結集し、デジタル技術を融合させることで、データの収集、蓄積、活用の仕組みを効率化し、製造や品質のロス削減に貢献します。

私たち三菱電機FAは、継承を大切にしながら革新を進め、最適かつ柔軟なものづくりを目指します。皆さまのソリューションパートナーとして、高性能で高品質な製品を提供し、競争力の向上をサポートします。

オートメーションによる変革を通じて、より豊かな社会を共に創り上げていきましょう。

※ 国によって販売していない製品がありますので、お問い合わせください。

