

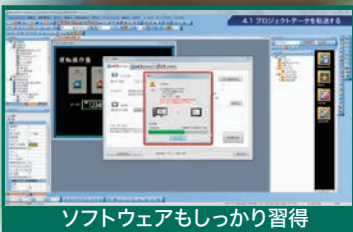
FACTORY AUTOMATION

Satellite Training Series **PART3** Your First GOT

はじめてのGOT



海外工場技術者の教育に 困っていませんか？



【対応言語】
日本語・
英語・中国語・
インドネシア語・
タイ語・ベトナム語

GOTの基礎が学べる「DVD & テキスト」

トレーニングDVD

学習テキスト PDF



- わからない所は何度でも見直すことができます。
- 大人数の講習にもおすすめです。

- プロジェクトの作成方法から転送まで、詳しく解説しています。

*本品に実習機は付属しておりません。

トレーニングDVD 内容

第1章 GOTを使ってみよう



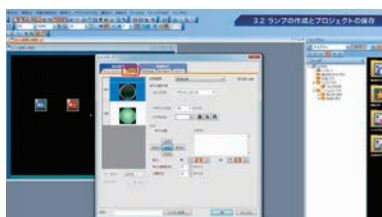
- 1.1 GOTの外観
- 1.2 GOTの動作の仕組み

第2章 表示器画面作成ソフトウェア



- 2.1 GT Designer3のシステム設定
- 2.2 GT Designer3の画面構成

第3章 プロジェクトを作成しよう



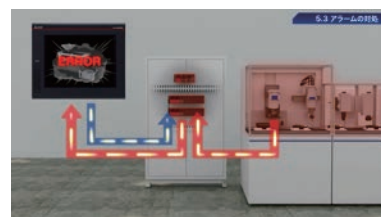
- 3.1 スイッチの作成
- 3.2 ランプの作成とプロジェクトの保存

第4章 プロジェクトを転送しよう



- 4.1 プロジェクトデータを転送する
- 4.2 GOTとシーケンサを接続する

第5章 GOTの保守



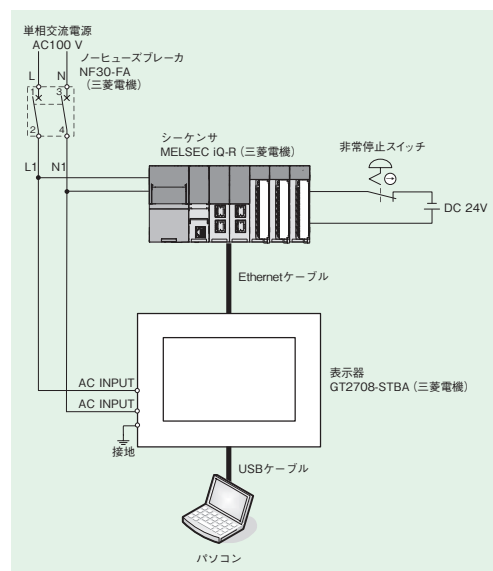
- 5.1 保守の必要性
- 5.2 データをバックアップしよう
- 5.3 アラームの対処
- 5.4 バッテリの交換

学習テキスト 内容

章	内容	
	GOTとは	
第1章	プロジェクトを作成しよう	1.1 プロジェクトを新規作成する
		1.2 オブジェクトを作成する
		1.3 図形を作成する
		1.4 画面ジェスチャ機能を設定する
		1.5 作成した画面を確認する
		1.6 プロジェクトを保存する
第2章	プロジェクトデータを転送しよう	2.1 プロジェクトデータを転送する
		2.2 GOTとシーケンサを接続する
第3章	GOTを使ってみよう	3.1 スイッチのON/OFFを確認する
		3.2 画面ジェスチャ機能を使う
		3.3 GOTの機能一覧
		3.4 保守・メンテナンス時に便利な機能
第4章	GOTの保守	4.1 保守の必要性
		4.2 バックアップ
		4.3 アラーム
		4.4 バッテリー
付録1	エラーコード、システムアラーム一覧	
付録2	取付け/取外し	
付録3	タッチパネル調整	
付録4	関連するカタログ・マニュアル一覧	
付録5	実習機の組立	

学習テキストに実習機の組立て図面を掲載!

実習機を自分で組み立てることで、より実践的な学習が可能になり、習熟度もアップ!



三菱電機株式会社 〒100-8310 東京都千代田区丸の内2-7-3 (東京ビル)

商標、登録商標について

- Ethernet は、米国Xerox Corporationの商標です。
- SD および SD ロゴ、SDHCは、SD-3C, LLCの商標です。
- その他、本文中に記載の会社名、商品名は、それぞれの会社の商標または登録商標です。

安全に関するご注意

- 本資料に記載された製品を正しくお使いいただくためご使用前に必ず「マニュアル」「学習テキスト」をお読みください。