

工場システム向けセキュリティ対策ソリューション ～IoT化推進におけるセキュリティリスクを低減～

HITACHI
Inspire the Next

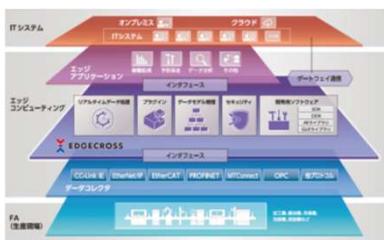
◎ 株式会社 日立システムズ

こんな課題が
ありませんか？

- IoT化を推進し、業務を可視化することで現場改善をしたい。
- 設備を新たに導入することでセキュリティリスクが高まるのが不安...

解決するためのソリューション

STEP 1 データを収集



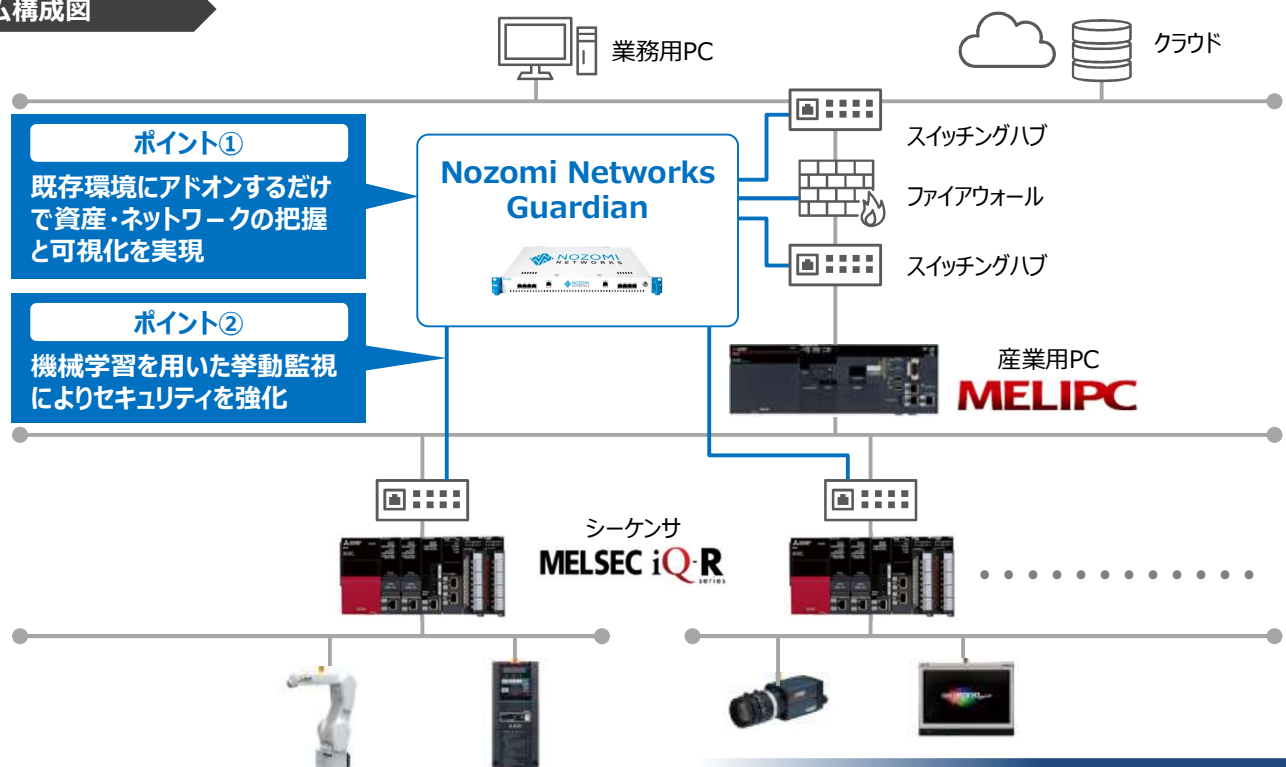
FAとITを協調させ、エッジコンピューティング領域で自由で柔軟なエコシステムを構築するオープンなソフトウェアプラットフォームです。



Edgecross・データコレクタをプリインストールしており、エッジコンピューティング領域でのリアルタイムなデータ収集・分析を実現します。生産現場のIoT化に貢献する産業用PCです。

STEP 2 既存環境にアドオンするだけで、セキュアなデータ収集を実現

システム構成図



詳細は裏面へ！ >>>

既存環境にアドオンするだけで、セキュアなデータ収集を実現



Nozomi Networks Guardian

特徴

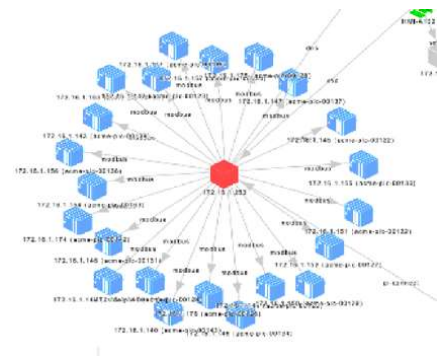
ポイント①

既存環境にアドオンするだけで資産・ネットワークの把握と可視化を実現

- ネットワークに負担をかけずに計測・分析(*1)
- 守るべき資産・ネットワークの詳細を可視化

ネットワークビュー

- ネットワーク構成図を自動生成
- ブルーの箱をクリックすると詳細情報(*3)を表示



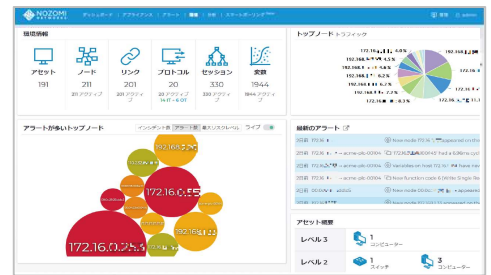
ポイント②

機械学習による挙動監視を用いて、セキュリティを強化

- ネットワークをリアルタイムに分析し、常時監視を実現(*2)
- 機械学習により通常時と異なる通信を検知することでマルウェア感染を検出

アラート検知

- ダッシュボード
- アラート情報を表示



(*1)パッシブモニタリング:スイッチングハブ等のミラーポートから受動的取得することで、ネットワークに負担をかけずに計測・分析する方式

(*2) DPI: インターネットなどのネットワークを流れるデータやパケットの内容を分析、解析することでデータを送信したアプリケーションの種類を検出などを行う技術。
対応プロトコルは、CC-Link IE Field、MQTT、OPC、SLMP、HTTP、HTTPS、MS SQL Server、MySQL など

(*3)デバイス名/OS / Firewall/ IPアドレス/ MACアドレス etc

お客様の工場におけるIoTシステムのセキュリティ対策を支援します。

Edgecrossユーザー向けセキュリティガイドラインはこちら。

<https://www.edgecross.org/ja/data-download/pdf/ECD-TE4-0006-01-JA.pdf>

※ 日立システムズでは「Nozomi Networks Guardian」の調達、設計/構築、導入までをご支援します。

詳細については、以下のサイトを参照ください。

<https://www.hitachi-systems.com/campaign/02/ics/>

HITACHI
Inspire the Next
株式会社 日立システムズ

株式会社日立システムズ

〒141-8672 東京都品川区大崎1-2-1

e-F@ctory Alliance担当: DXプラットフォームサービス営業統括本部 塚田学史

お問合せ: satoshi.tsukada.vs@hitachi-systems.com

三菱電機 FA

検索

www.MitsubishiElectric.co.jp/fa

メンバー
登録無料!

インターネットによる情報サービス「三菱電機FAサイト」

三菱電機FAサイトでは、製品や事例などの技術情報に加え、トレーニングスクール情報や各種お問い合わせ窓口をご提供しています。また、メンバー登録いただくマニュアルやCADデータ等のダウンロード、eラーニングなどの各種サービスをご利用いただけます。

三菱電機株式会社

〒100-8310 東京都千代田区丸の内2-7-3 (東京ビル)

本社機器営業部… (03)3218-6760
北海道支社… (011) 212-3794
東北支社… (022)216-4546
関東支社… (048)600-5835
新潟支社… (025) 241-7227

神奈川支社… (045)224-2624
北陸支社… (076)233-5502
中部支社… (052) 565-3314
豊田支店… (0565) 34-4112
関西支社… (06) 6486-4122

中国支社… (082)248-5348
四国支社… (087)825-0055
九州支社… (092)721-2247

商標、登録商標について

本文中における会社名、商品名は、各社の商標または登録商標です。

安全に関するご注意

本資料に記載された製品を正しくお使いいただくため、ご使用前に必ず「マニュアル」をお読みください。