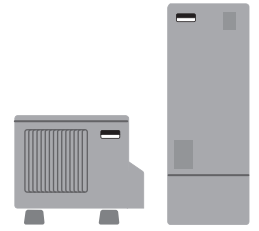


「巣ごもり」だからこそ「家事をラク」にしよう

三菱 エコキュートは “新しい生活様式” にもピッタリ!



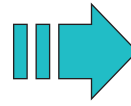
入浴機会が増加中!

- 新しい生活様式では帰宅後すぐのシャワーを推奨
- 在宅時間の増加

一方で...

気になるお悩み

- お掃除が面倒
- 光熱費が気になる



エコキュートでズバツと解決!

面倒な「排水溝」や「ふろ配管」のお掃除頻度を低減!

20年度モデル
8月発売
＜新機能＞

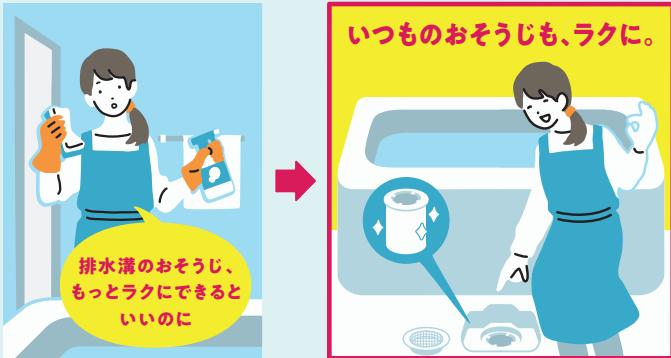
キラリユキープ

※1

※1:8月発売の20年度モデル「Pシリーズ」「Sシリーズ」に搭載。キラリユキープの初期設定は「切」になっています。ご使用時は浴室リモコンでの設定が必要です。

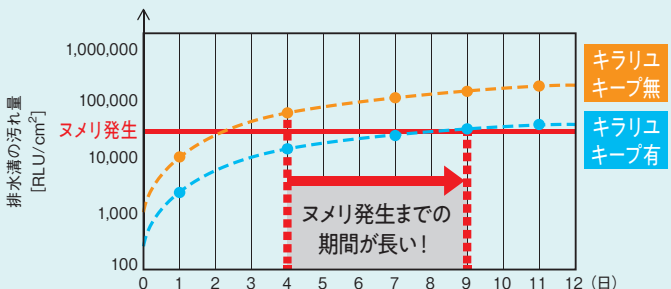
気になる臭いや濁りの原因となる「菌の増殖」を抑制。排水溝のお掃除頻度を大きく低減。

※イラストはイメージです。



*汚れを除去するものではなく、清掃不要になるものではありません。
*髪の毛等の汚れは抑制できません。
*使用環境により効果は異なります。
*前日の残り湯や水からのわかし直しは、効率が低下し消費電力が増える場合があります。水が冷たい場合は、新たに湯はりをおすすめします

「キラリユキープ」でお掃除頻度「1/2」に!



【試験方法】湯量180L、湯温40℃に4人入浴を11日間実施し、毎日浴槽のお湯を排水。排水溝底面の汚れ量を評価
【試験結果】ヌメリが発生するまでの期間がキラリユキープ無に比べて2倍以上(4日→9日)(当社試験による)

ふろ配管 自動洗浄 バブルおそうじ

※2

※2:Pシリーズ「Sシリーズ」に搭載。

おふろの栓を抜くだけで、微小な汚れを強力に吸着するマイクロバブルがおふろ配管をおまかせ洗浄します。

※イラストはイメージです。



※3:[ふろ自動]中およびふろ配管の凍結予防運転中は自動洗浄を行いません。また、洗濯水など残り湯を利用する場合やホットあわー停止後のふろ配管の循環運転中に排水した場合、自動洗浄を行わないことがあります。
※4:浴槽や浴槽アダプターの表面等は洗浄されません。

マイクロバブル(約0.1ミリ)で皮脂汚れなどもスッキリ!

泡の力を検証 皮脂に見立てた口紅の落ち具合を比較!



【試験条件】口紅(市販品)=0.2mg 水:20℃ 洗浄時間:60秒 ※皮脂の数十倍の汚れを想定し、当社社内設備にて、泡で油分が吸着される事を検証。
*本検証はマイクロバブルの性質を見せるためのものです。実際の製品とは発生量等異なります。*本データは参考データであり、製品の性質とは異なります。



家庭から宇宙まで、エコチェンジ。

*「エコキュート」の名称は電力会社・給湯機メーカーが自然冷媒CO₂ヒートポンプ給湯機を総称するペイトネームとして取り扱っております。

SMART QUALITY

気になる光熱費も しっかり解決!

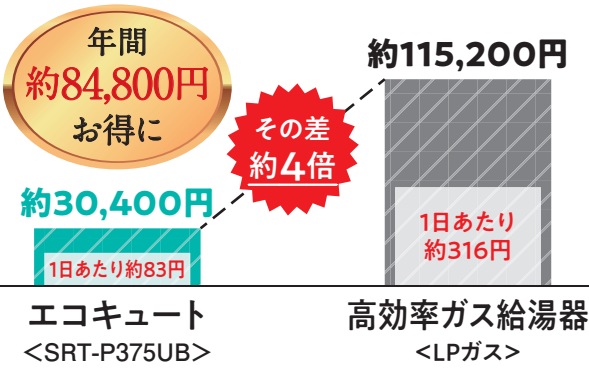
巣ごもりまたは在宅機会が増加したことで、手洗い・うがいの機会や、料理・空調などの光熱費が増加傾向!

光熱費が気になる方へオススメ!



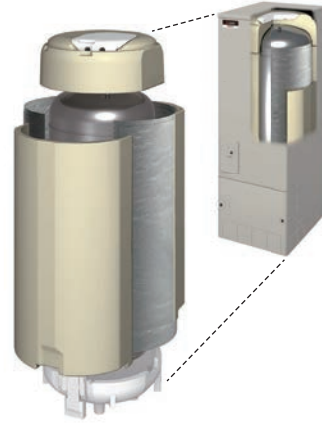
三菱 エコキュートなら1日の給湯光熱費が **約83円** LPガスの約1/4

<年間ランニングコスト比較>



【試算条件】1日あたりの給湯・保温負荷はJIS C 9220の4人負荷を東京エリアの給水・外気温に基づいて換算しています。エコキュートはSRT-P375UB形で試算。電気料金は2020年6月時点の東京電力エナジーパートナーの「スマートライフプラン」の数値を使用(契約電力は4kWを想定)。都市ガス料金は東京ガス(2020年6月調査)の数値を使用。単位発熱量45MJ/m³で算出。LPガス料金は一般財団法人日本エネルギー経済研究所 石油情報センター(2020年4月調査)を使用。単位発熱量100.4652MJ/m³で算出(使用量50m³の料金を試算しています)。ランニングコストの目安は、季節や地域、運転モードの設定、ご利用状況、電力契約等により異なります。

20年度モデル 8月発売 <新機能> 断熱性の高い真空断熱材とウレタンでさらに保温性能アップ! ※1
サーモジャケットタンク採用



※1:8月発売20年度モデルの15形名に搭載。

当社史上最高の高効率

年間給湯保温効率 (JIS)

4.2*

*SRT-P375UB、SRT-P375B機種において。年間給湯保温効率 (JIS) はJIS C 9220に基づき、ふろ熱回収機能(ホットリターン)を用いて測定した値です。ホットリターンはリモコン操作が必要です。

快適機能も充実 三菱 エコキュートの充実機能をご紹介します!

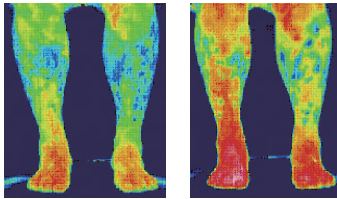
ワンランク上の快適さ! **ホットあわー** ※1 Pシリーズ

入浴中にボタンを押すだけでより微細な約0.01ミリ※2のマイクロバブルが全身を包み込んでくれます。「浴槽に広がる微細なマイクロバブル」と「目で見える大きさの気泡」が浴槽アダプターから二方向に発生します。

※1:ホットあわーには専用別売部品が必要です。
※2:配管・施工条件によってマイクロバブルの量・大きさが変動します。直径0.01ミリのマイクロバブルは目で見つらい大きさですが、動作時は目で見える大きさの気泡とともに発生します。

湯ざめがしにくい[ホットあわー] ※1

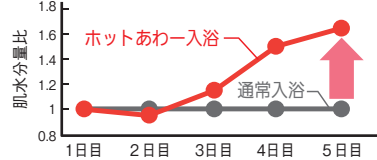
《試験結果:湯あがり10分後の皮膚表面温度》



【試験条件】入浴者20代~50代の成人12名に通常入浴とホットあわー入浴にて10分間入浴し、湯あがり10分後の皮膚表面温度をサーモビューアで測定。(湯温39℃ 室温25℃ 浴槽容量180L)

肌水分量アップ効果も。うるおいが続く。

《肌水分量比較》



ホットあわー入浴の場合は、通常入浴に比べ肌水分量比が多く、うるおいが続きやすいことがわかりました。(当社調べ)

【試験条件】入浴者40~50代の女性16名 湯温:38℃ 室温:25℃ 入浴前に右手甲の定地点の肌水分量を測定し、10分間の入浴を5日間実施。通常入浴とホットあわー入浴それぞれで初日の肌水分量比を基準とし、ホットあわー入浴の肌水分量比を算出。

三菱ならではの快適! ハイパワー給湯

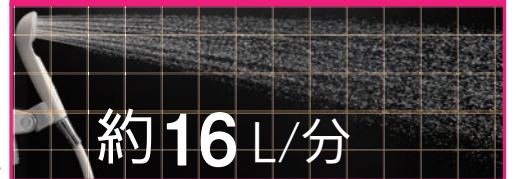
Pシリーズ

Sシリーズ

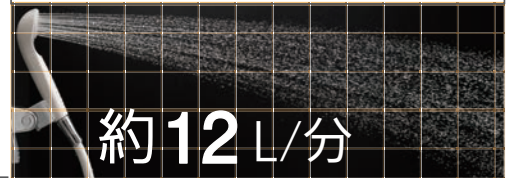
※機能搭載機種のみ。

ハイパワー給湯だから、シャワーの爽快さをご実感いただけます。

ハイパワー給湯タイプ <減圧弁圧力290kPa>



高圧力型 <減圧弁圧力180kPa>



【シャワー条件】形名:SRT-S375Uの場合、水源水压300kPa、シャワー給湯温度42℃ダイレクト出湯、配管径16A、配管長15m5曲がり。【3階シャワー条件】水源水压300kPa、シャワー給湯温度42℃ダイレクト出湯、配管径16A、配管長15m5曲がり、設置面からシャワーヘッドまでの高さ8m、当社試験設備にて。現地の配管施工上の条件や湯水混合栓等の使用状況などにより変化します。注 薄型タイプの減圧弁圧力は高圧力型:170kPa、ハイパワー給湯タイプ:280kPaです。

三菱電機株式会社 群馬製作所 〒370-0492 群馬県太田市岩松町 800

●三菱電機お客さま相談センター 家電品の購入相談・取扱い方法

いつでもセンター 365日 携帯電話・PHSの場合
0120-139-365 (無料) TEL.0570-077-365 (有料)

(受付時間365日24時間) FAX.0570-088-365 (有料)

フリーダイヤルナビダイヤルをお使いいただけない場合はTEL.03-3414-9655 FAX.03-3413-4049 (有料)

■ご相談対応 平日 9:00~19:00 左記以外の時間は受付のみ可能です。
土・日・祝・弊社休日 9:00~17:00

*電話番号は変更になる場合がございますので、あらかじめご了承ください。
*電話番号を正確にのうえ、お間違えのないようおかけください。

●「家庭用自然冷媒CO₂ヒートポンプ給湯機」のホームページ
www.MitsubishiElectric.co.jp/ecocute



表示を正しく
家電公取協会員

●お問い合わせ、ご相談は信用とサービスの行き届いた当店へどうぞ。