

2016 年 7 月 26 日  
三菱電機株式会社

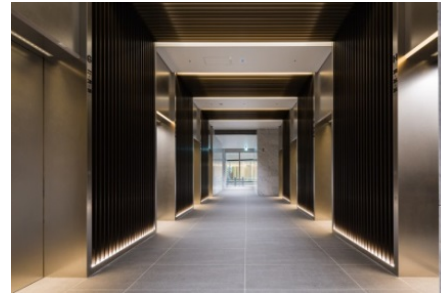
## NEWS RELEASE

### かが間距離調整機能付ダブルデッキエレベーター8台を納入 「東京ガーデンテラス紀尾井町」向けエレベーター納入のお知らせ

三菱電機株式会社は、グランドプリンスホテル赤坂跡地にグランドオープンする大型複合施設「東京ガーデンテラス紀尾井町」(東京都千代田区)に、かが間距離調整機能付ダブルデッキエレベーター8台を含むエレベーター計 26 台を納入しましたのでお知らせします。



建物外観



オフィス エレベーター乗場



ザ・プリンスギャラリー 東京紀尾井町  
エレベーター乗場

### 納入製品の特長

#### 1. オフィス向けにかが間距離調整機能付ダブルデッキエレベーターを納入

- ・ダブルデッキエレベーター (2 階建てエレベーター) を 8 台納入し、輸送能力を向上
- ・上下のかが間の距離を調整するシステムを搭載し、階によって異なる階高に対応

### 納入エレベーターの仕様

建物名・施設名		エレベーター仕様			
		定員	定格速度	台数	備考
紀尾井タワー	オフィス (5 階～28 階)	上副かご 22 名 ／下副かご 22 名	分速 360m 分速 300m	4 台 4 台	ダブルデッ キ仕様
	ザ・プリンスギャラリー東京 紀尾井町(ホテル) (30 階～36 階)	15 名～20 名	分速 45m ～360m	12 台	うち 4 台は 二方向出入 口仕様
紀尾井レジデンス(住宅) (地下 2 階～21 階)		12 名～26 名	分速 45m ～120m	5 台	
赤坂プリンス クラシックハウス (結婚式場) (1 階～2 階)		11 名	分速 45m	1 台	
合計				26 台	

報道関係からの  
お問い合わせ先

〒100-8310 東京都千代田区丸の内二丁目 7 番 3 号 TEL 03-3218-2332 FAX 03-3218-2431  
三菱電機株式会社 広報部

## 「東京ガーデンテラス紀尾井町」概要

「東京ガーデンテラス紀尾井町」は、グランドプリンスホテル赤坂の跡地にグランドオープンする大型複合施設です。紀尾井町は江戸時代に紀伊徳川家、尾張徳川家、彦根井伊家の武家屋敷があったことが地名の由来となっており、その由緒ある土地に完成した「東京ガーデンテラス紀尾井町」は、オフィス・ホテル・商業施設・カンファレンスからなる「紀尾井タワー」、住宅棟である「紀尾井レジデンス」、料飲・宴会・婚礼施設である「赤坂プリンス クラシックハウス」の3棟で構成されています。

名称	東京ガーデンテラス紀尾井町
所在地	東京都千代田区紀尾井町1-2 他
事業主	株式会社西武プロパティーズ
グランドオープン	2016年7月27日
主要用途	紀尾井タワー: オフィス・ホテル・商業施設・カンファレンス 紀尾井レジデンス: 住宅 赤坂プリンス クラシックハウス: 料飲・宴会・婚礼施設
階数	紀尾井タワー: 地上36階、地下2階 紀尾井レジデンス: 地上21階、地下2階 赤坂プリンス クラシックハウス: 地上2階

## 「かご間距離調整機能付ダブルデッキエレベーター」について

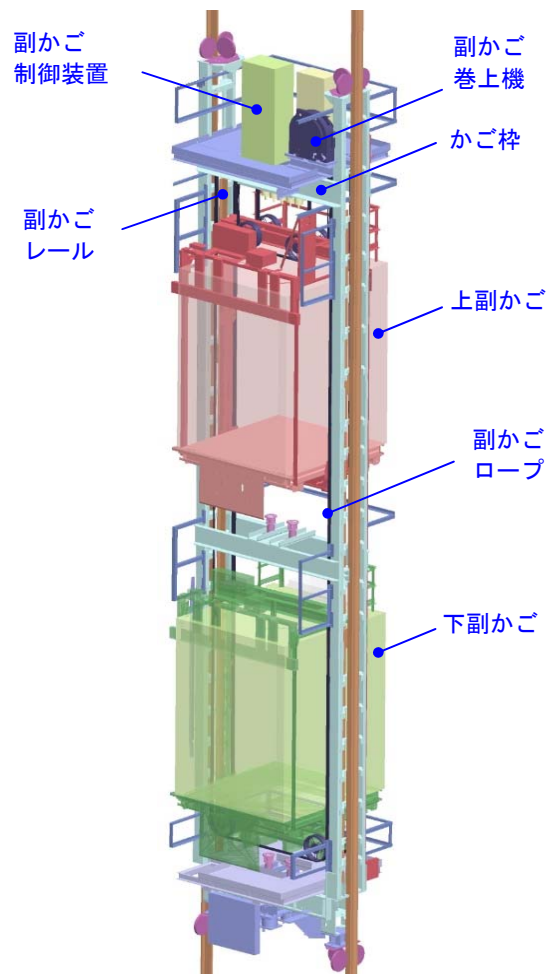
### 1. 納入の背景

ビルの高層化とともに、昇降機には省スペース化と高い輸送能力の両立が求められており、その解決策のひとつとして、1つのかご枠に2つの副かごを設けたダブルデッキエレベーターが広く採用されています。

### 2. 当社製かご間距離調整機能付ダブルデッキエレベーターの特長

目的階までの運行中に、かご枠上部に設けた副かご巻上機によるロープ駆動で上下の副かご間の距離を調整し、階によって異なる階高に対応します。

調整機構にロープ式エレベーターの技術を応用することにより、かご間距離を1mm単位の精密さで制御するとともに、高い安全性と快適な乗り心地を実現します。



## お客様からのお問い合わせ先

三菱電機株式会社 ビル事業部  
〒100-8310 東京都千代田区丸の内二丁目7番3号  
TEL 03-3218-4544 FAX 03-3218-4667

かご間距離調整機能付  
ダブルデッキエレベーター