

2017 年 6 月 19 日

三菱電機株式会社

## NEWS RELEASE

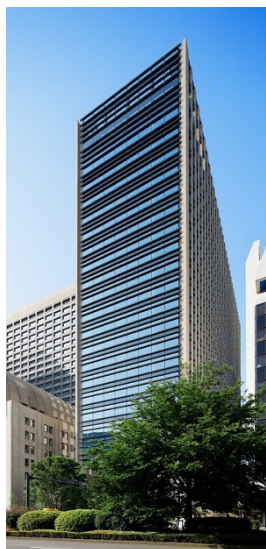
### 国内初、2つの出発階に対応したエレベーター行先予報システム 「日比谷パークフロント」向け「エレ・ナビ」納入のお知らせ

三菱電機株式会社は、2017 年 6 月 19 日にグランドオープンする「日比谷パークフロント」（東京都千代田区）に、国内で初めて※1 2つの出発階に対応した行先予報システム「エレ・ナビ」を納入しましたのでお知らせします。

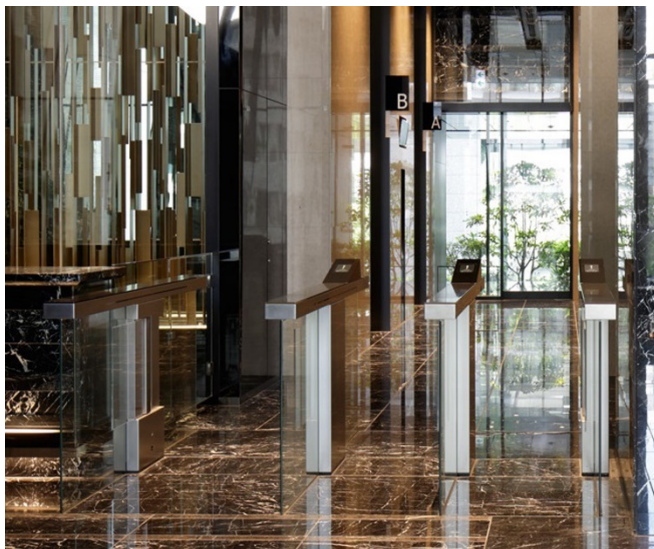
※1：2017 年 6 月現在。当社調べ

#### エレ・ナビとは

エレベーターの乗車前に行き先階を登録することにより、同一行先階の利用者を同じエレベーターへ案内し、複数のエレベーターの運行を最適化するシステムです。



日比谷パークフロント外観



2階に設けられた出発階（セキュリティーゲート）



乗車号機を表示  
（表示はイメージ）

#### 納入の背景・狙い

日比谷パークフロントは、1 階が商業施設であるため、オフィスに向かうための出発階は 2 階に設けられています。また、地下は霞ヶ関駅と内幸町駅から同ビルへ直結していることから、在勤者用の出発階が地下 1 階にも設けられています。

一般に出発階が 2 つあるレイアウトでは、エレベーターが利用者の多い両階に停止し、運行効率が低下する傾向にあります。今回、「エレ・ナビ」を 2 つの出発階に対応させることにより、エレベーターの運行の最適化を実現しました。

#### 2つの出発階に対応した「エレ・ナビ」の特長

##### 1. 2つの出発階に対応し、エレベーターの運行を最適化

- ・2 階と地下 1 階からセキュリティーゲートを通過したタイミングや、利用者の行き先階情報※2に基づき、同一階への利用者を同じエレベーターへ案内するシステムを納入。

※2 セキュリティーゲートで個人認証する際に、行き先階情報を取得

##### 2. 2つの出発階にあるセキュリティーゲートの柔軟な運用に対応

- ・エレ・ナビを 2 つの出発階に対応させることで、セキュリティーゲートとの連動において、建物が館内者用と訪問者用の出発階の個別設定や、時間帯による利用できる出発階の切り替えなど、ビルオーナーやテナントの運用面での要望に柔軟に対応。

## 「日比谷パークフロント」概要

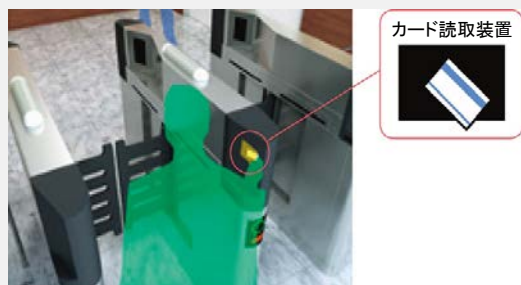
日比谷公園の隣という自然豊かな土地に竣工した大型事務所ビルです。多くの官庁が集中する霞ヶ関エリアに位置し、地下では隣接ビルを通じて霞ヶ関駅と内幸町駅に直結し、高い利便性を備えています。建物内では、地下1階と2階の両方にエントランスがあり、地上と地下両方からの事務所エリアへのアクセスが可能です。

名称	日比谷パークフロント
所在地	東京都千代田区内幸町二丁目16番1号(地番)
事業主	グリーンアセットインベストメント特定目的会社 (ケネディクス株式会社・東急不動産株式会社・株式会社日本政策投資銀行 共同出資)
グランドオープン	2017年6月19日
主要用途	事務所、店舗、駐車場
階数	地上21階、地下4階

## セキュリティーゲート連動「エレ・ナビ」の動作説明

セキュリティーゲートでの認証時に、社員証などのIDカードから行き先階を読み取り、自動で登録するとともに、セキュリティーゲートの表示器に乗車するエレベーターの号機を瞬時に表示します。

### ① セキュリティーゲートの読取装置にカードをかざす。



### ② 乗車するエレベーターを確認。



### ③ 乗車するエレベーターの前へ



乗車号機がわからなくなったり、乗り遅れた場合は、乗場操作盤で行き先階を登録。

### ④ エレベーターに乗り込む。



行き先階は既に登録されているので、かご乗車後にボタンを押す必要はありません。

# 当社納入製品の仕様

## <昇降機>

製品名	仕様			
	定員	定格速度	台数	備考
エレベーター	32 名	240m/min	12 台	ダブルエントランス対応 「エレ・ナビ」搭載
	17 名	210m/min	1 台	非常用
	24 名	180m/min	1 台	非常用
	20 名	180m/min	1 台	人荷用
	15 名	60m/min	2 台	
エスカレーター	—	30m/min	6 台	
合計			23 台	

## <入退室管理システム※3>

製品名	台数	備考
三菱統合ビルセキュリティーシステム MELSAFETY-G	1 式	セキュリティーゲート(3 通路 4 筐体):6 式を含む

※3 入退室管理システムは三菱電機ビルテクノサービス株式会社より納入

# お客様からのお問い合わせ先

三菱電機株式会社 ビル事業部  
〒100-8310 東京都千代田区丸の内二丁目 7 番 3 号  
TEL 03-3218-4544 FAX 03-3218-4667