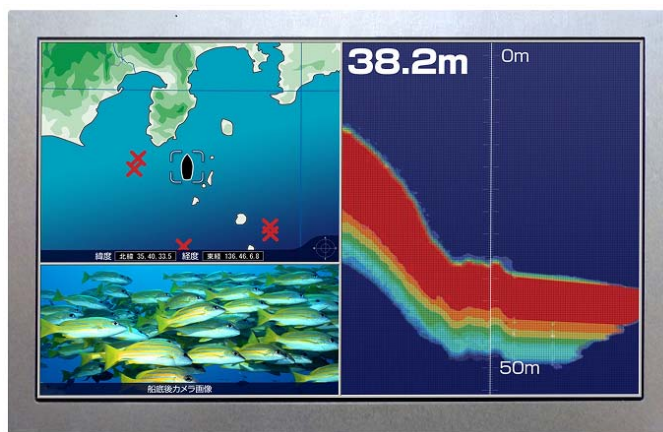


2018 年 8 月 22 日  
三菱電機株式会社

**NEWS RELEASE**

屋外の計測器・産業機器などの表示器に最適  
**産業用三菱 TFT 液晶モジュール「DIAFINE」7.0 型 WXGA サンプル提供開始**

三菱電機株式会社は、産業用カラーTFT 液晶モジュール「DIAFINE（ダイアファイン）」の新製品として、屋外の計測器・産業機器などの表示器向けに、高解像度、超広視野角、高輝度・高コントラストで、広い動作温度範囲と高い耐振動性を実現した 7.0 型 WXGA のサンプル提供を 9 月 20 日に開始します。



三菱産業用カラーTFT 液晶モジュール **DIAFINE**  
AA070TA11

**新製品の特長**

**1. 高解像度、超広視野角、高輝度・高コントラストで計測器の幅広い使用環境に対応**

- ・高解像度（WXGA：1280（H）×768（V））により、多くの情報量を鮮明に表示
- ・上下左右 176° の超広視野角で視認性を確保し、計測器の設置場所の多様化に対応
- ・高輝度（1000cd/m<sup>2</sup>）・高コントラスト（1000：1）により明るい場所での視認性の確保に加え、広い調光範囲（1～100%）で様々な照度環境での表示に対応
- ・新規設計の LED バックライト採用により輝度効率を 30%向上し※1、低消費電力化に貢献

※1 従来設計の LED バックライトを採用した同輝度製品と比較した場合

**2. 広い動作温度範囲と高い耐振動性により屋外の産業機器用表示器にも対応**

- ・温度特性に優れた部品の採用により広い動作温度範囲（-40℃～+80℃）を実現し、厳しい温度環境で使用される屋外の産業機器用表示器に対応
- ・機構設計の最適化により多様な固定方法に対応し、液晶モジュールを挟みこむ固定方法※2では従来製品※3の加速度 1G と比べて約 7 倍（6.8G）、液晶モジュール側面からのネジ固定方法※4では 2 倍（2G）の耐振動性を実現

※2 コンプレッションマウント方式。液晶モジュールを表・裏から挟み込んでお客様の筐体に固定する方法

※3 従来の超広視野角液晶モジュールのラインアップの内、形名が AA で始まる製品

※4 液晶モジュール側面に設けているネジ穴からネジを通してお客様の筐体に固定する方法

**発売の概要**

製品名	形名	LED ドライバ	サンプル価格 (税抜き)	サンプル 提供開始日
7.0 型 WXGA TFT 液晶モジュール	AA070TA01	内蔵	70,000 円	9 月 20 日
	AA070TA11	非内蔵		

報道関係からの  
お問い合わせ先

〒100-8310 東京都千代田区丸の内二丁目 7 番 3 号 TEL 03-3218-2359 FAX 03-3218-2431  
三菱電機株式会社 広報部

## 発売の狙い

産業用カラーTFT 液晶モジュールは、計測器・医療機器・産業機器用表示器、列車・船舶表示器など幅広い分野での用途に普及しています。これらの用途では設置場所や使用環境が多様化しており、高解像度化やさまざまな角度・照度での視認性、広い温度範囲、高い耐振動性の確保が求められています。

当社は今回、屋外の計測器・産業機器などの表示器向けに、高解像度、超広視野角、高輝度・高コントラストで、広い動作温度範囲と高い耐振動性を実現した 7.0 型 WXGA のサンプル提供を開始します。また、本製品は従来の 7.0 型 WVGA 製品と外形寸法が同様であることから置き換えが容易です。

今後も産業用カラーTFT 液晶モジュールのラインアップをさらに拡充していきます。

## 超広視野角液晶モジュール 製品ラインアップ

サイズ	解像度	形名	サイズ	解像度	形名
3.5 型	QHD	AA035AE01	10.1 型	WXGA	AA101TA02/12
5.0 型	WVGA	AA050MG03/MH01	10.4 型	SVGA	AA104SJ02
7.0 型	WVGA	AA070MC01/11		XGA	AA104XG02/12
		AT070MP01/11	10.6 型	WXGA	AA106TA01/11
	WXGA	AA070TA01/11	12.1 型	SVGA	AA121ST01
7.8 型	800x300	AA078AA01		XGA	AA121XP01/13
8.0 型	WVGA	AT080MD01/11		WXGA	AA121TH01/11
8.4 型	SVGA	AA084SC01	15.0 型	XGA	AA150XW01/14
	XGA	AA084XD01/11		SXGA+	AA150PD03/13
9.0 型	WVGA	AA090ME01	17.5 型	WXGA	AA175TE03
	WXGA	AA090TB01			

## 主な仕様

形名	AA070TA01	AA070TA11
表示サイズ・解像度	17.8cm (7.0 型) WXGA	
表示エリア (mm)	151.68 (H) × 91.01 (V)	
画素数	1280 (H) × 768 (V)	
画素ピッチ (mm)	0.1185 (H) × 0.1185 (V)	
コントラスト比	1000:1	
輝度 (cd/m <sup>2</sup> )	1,000	
視野角 (°) <U/D>, <L/R>	88/88, 88/88	
表示色	26 万色 (各色 6bit) / 1677 万色 (各色 8bit)	
色再現範囲 (%)	50	
LED ドライバ	内蔵	非内蔵
光源寿命 (Typ.) (hr.)	100,000	
インターフェース	LVDS 6/8bit	
モジュール外形寸法 (mm)	169.8 × 109.7 × 8.9	
動作温度範囲 (°C)	-40 ~ +80	
保存温度範囲 (°C)	-40 ~ +80	

## 環境への配慮

本製品は RoHS※5 指令 (2011/65/EU) に準拠しているほか、水銀レスも実現しています。

※5 Restriction of the use of certain Hazardous Substances in electrical and electronic equipment

## 製品担当

三菱電機株式会社 液晶事業統括部  
〒861-1203 熊本県菊池市泗水町住吉 1576 番地 1

**お客様からのお問い合わせ先**

三菱電機株式会社 半導体・デバイス第一事業部 液晶営業部  
〒100-8310 東京都千代田区丸の内二丁目 7 番 3 号  
TEL 03-3218-2482 FAX 03-3218-4862  
URL <http://www.MitsubishiElectric.co.jp/semiconductors/>