

乾燥しがちなオフィスの湿度不足を解消します。

「LOSSNAY-INFORMATION」編集事務局



ご採用先

協同興業株式会社 様

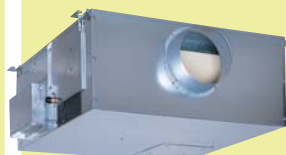
住 所：東京都豊島区東池袋
建物延床面積：約7,776m²
建物の種別：鉄筋コンクリート

K&C東池袋ビル紹介

K&C東池袋ビルは、全9階建てのオフィスビルです。
平成2年に竣工されて以来、菱電商事株式会社様がテナントとして入居しています。
JR池袋駅より徒歩10分程度と、とても便利な場所に位置したオフィスビルです。

ご採用機種

単独加湿ユニット:TKA-2100R×18台
外気処理ユニット:LGH-50RDF4×51台



TKA-2100R



LGH-50RDF4

オフィスの湿度UPで



施主様に伺いました！

**オフィスの湿度不足は
大きな問題です！**



協同興業株式会社
業務部長 中島 昭一 様

ビル管理の資格を持っていることもあり、十年以上前から弊社の貸しビル館内の湿度を測定していますが、K&C東池袋ビルにおいては加湿量が非常に不足していました。
そこで、加湿不足を補うために、外気処理ユニット・単独加湿ユニットを設置したところ、効果が見られました。
テナントの菱電商事様には、快適に業務をしていただけたと思います。

テナント様に伺いました！

**室内環境が
良くなりました！**



菱電商事株式会社
東京支社 施設第一部 第三課
上級総合職 中屋 稔 様

以前はエレベーターのボタンを押す際によく静電気が起きていましたが、**単独加湿ユニット導入後は静電気が起こらなくなりました。**
また、個々のデスクに置いて使用するタイプの**小型加湿器を、使用する人がいなくなった**様に感じます。

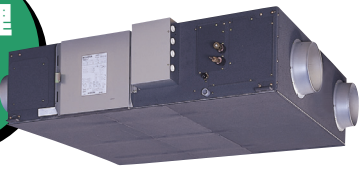


菱電商事株式会社
東京支社 施設第一部 第三課
課長 新井 純 様

室内環境が改善!!

三菱の加湿機器ラインアップ

外気処理ユニット



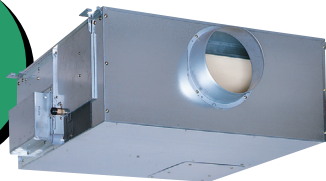
加湿量	
風量 (m³/h)	加湿量 (kg/h)
500	2.7
800	4.0
1000	5.4

特長

- ① フリープラン用室外ユニット※と組み合わせて使用し、建築物衛生法に対応
- ② 高性能フィルター（比色法65%以上）を標準装備
- ③ 補助的に冷暖房運転可能
- ④ 水道直結可能（「(社)日本水道協会」認証品）

※三菱電機ビル用マルチエアコン

単独加湿ユニット



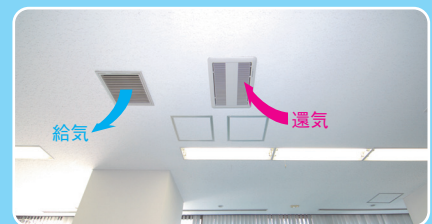
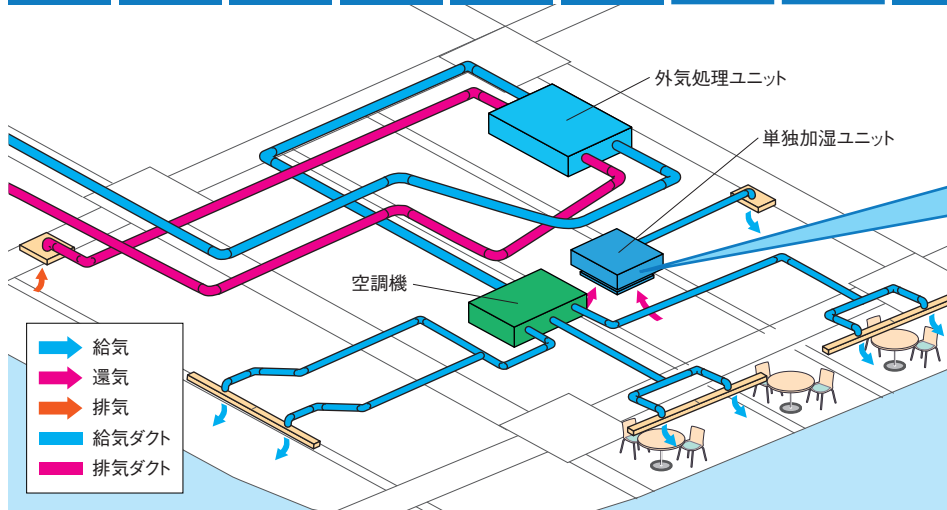
加湿量

2.1kg/h

特長

- ① 業務用ロスナイ加湿付と組み合わせて使用し、建築物衛生法に対応。
- ② フリープラン制御でパッケージエアコンとの集中制御が可能
- ③ 空調方式に左右されない単独取付タイプ
- ④ 水道直結可能（「(社)日本水道協会」認証品）

機器の配管図及び設置の様子



還気 (RA) は単独加湿ユニット本体真下より吸い込み、給気は本体よりダクト配管された給気グリルに吹き出します。



還気グリルと点検口を開けた様子



天井裏の様子。
給水はシスターンタンクを経由しています。
水道直結でも給水可能です。

設備担当者様に伺いました！

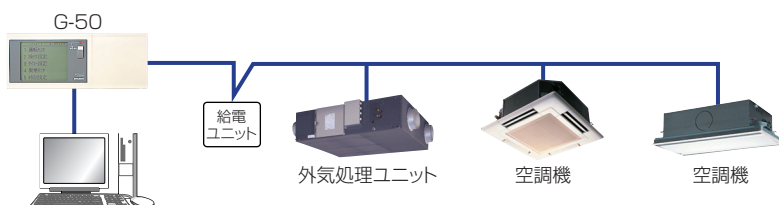


東京菱商テクノ株式会社
営業技術部 設備工事課
主任 楠 憲和 様

外気処理ユニットと単独加湿ユニットの給水は、シスターンタンクを経由しています。
制御は個別の専用リモコンと集中コントローラ (G-50、TG-2000) を使用しています。

G-50とは？※

LANに接続されているパソコンから空調機と共に操作・監視が可能な集中コントローラです。



※詳しい内容と価格については「三菱電機ビル空調マルチエアコンカタログ及び価格表」をご覧ください。