



# 気流Express

気流エキスプレスは、気流応用商品のさまざまな納入事例とご採用のポイントをご紹介します。「気流」の専門(Expert)誌(Press)です。

vol.57

岩沼市立 玉浦中学校 様  
エア-搬送ファン AH-2009SA  
8台



## 岩沼市立 玉浦中学校 様

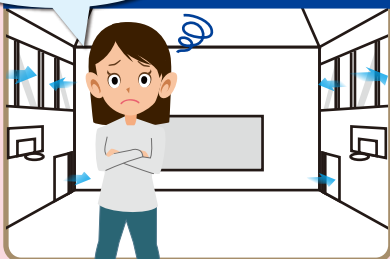
岩沼市は宮城県仙台市の中心部から南へ18kmのところを位置し、仙台空港や国道の合流点があるなど古くから交通の要衝として栄える街です。今回取材させていただいた岩沼市立玉浦中学校は、海に近い場所にあり、東日本大震災では津波で大きな被害を受けました。玉浦中学校の体育館は、子どもたちの運動場であるとともに、大震災の追悼式会場や避難所など、学校と地域をつなぐ施設として重要な役割を果たしています。



# 有圧換気扇とエア-搬送ファンで 大空間の 換気対策!

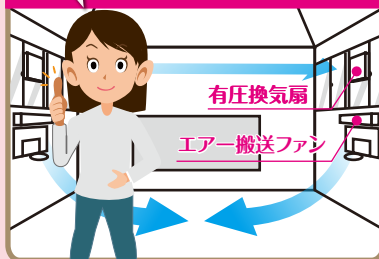
窓開け換気だけでは不安...

エア-搬送ファン  
導入前



有圧換気扇  
+  
エア-搬送ファンで  
効率よく換気!

エア-搬送ファン  
導入後



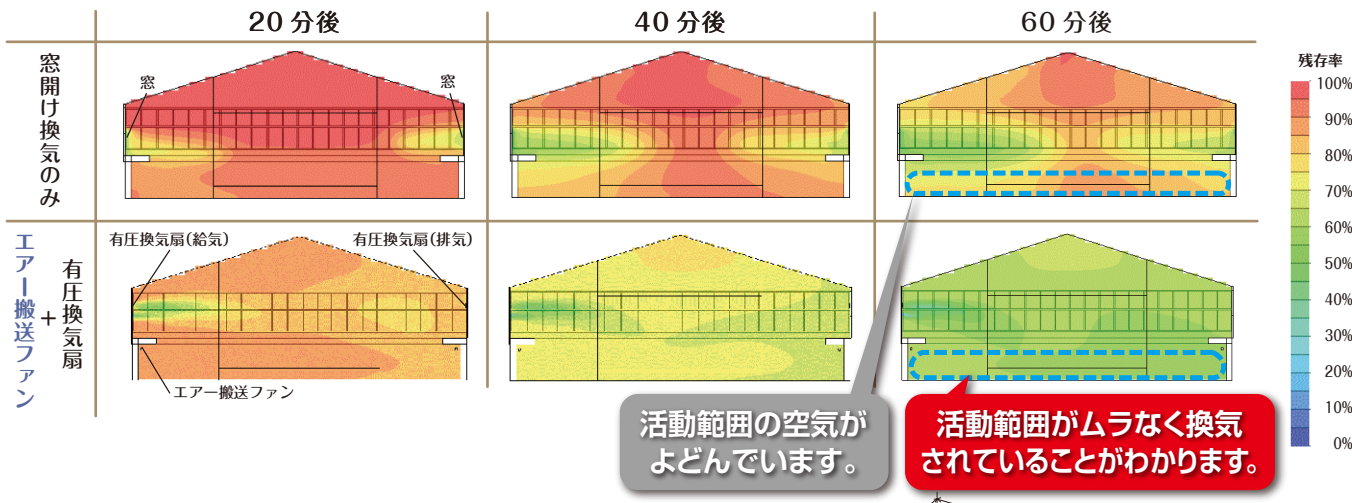
### お客様の声

新型コロナウイルス感染症対策を検討する中で、体育館の換気に不安を感じていました。体育館の換気対策について設計事務所へ相談したところ、有圧換気扇とエア-搬送ファンを活用することで効率よく換気できるというシミュレーション結果から、同設備を市内の全小中学校へ導入しました。導入にあたっては、国の新型コロナウイルス感染症対応地方創生臨時交付金を活用しています。エア-搬送ファンは通年使用していますが、夏季には涼しさを感じるようです。

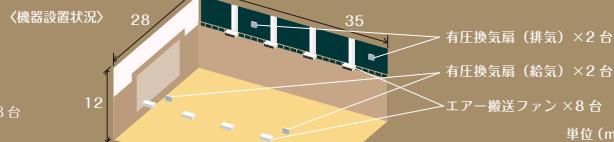
岩沼市教育委員会事務局様

## 導入前後の換気状況比較

導入前後の換気状況を比較するため、換気によって体育館内部の空気が外気とどのくらい入れ替わったか、体育館内部の初期状態を100%とした残存率で表しています。換気が進んでいる場所は残存率が低く、空気が滞留している場所は残存率が高くなっています。



〈機器条件〉  
窓開け換気のみ … 有圧換気扇：排気なし、給気なし エアー搬送ファン：なし  
有圧換気扇 … 有圧換気扇 排気 EFG-35MSB 風量 2,400m<sup>3</sup>/h / 台 <50Hz 強運転時> 設置台数 2 台  
有圧換気扇 給気 EFG-35MFSB 風量 1,720m<sup>3</sup>/h / 台 <50Hz 強運転時> 設置台数 2 台  
エアー搬送ファン … エアー搬送ファン AH-2009SA 風量 1,365m<sup>3</sup>/h / 台 <50Hz 時> 吹出角度 22.5° 下向き 設置台数 8 台

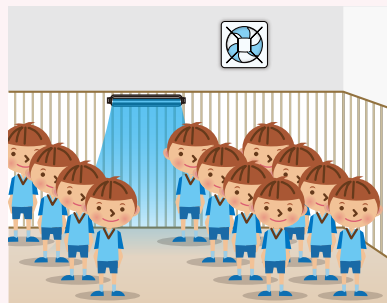


## シーンに応じた使い方

しっかり換気  
したい場合は  
**強運転**



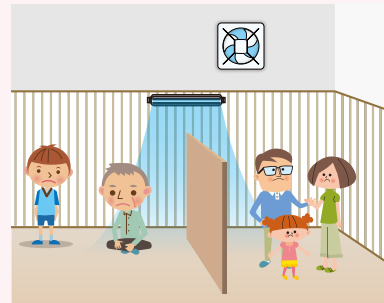
例) 全校集会など



風が気になる、  
静かに運転  
したい場合は  
**弱運転**<sup>※1</sup>



例) 避難時など



※1. エアー搬送ファンの弱運転は、別売：速度調節器 (FS-5TA) と組合せ運転した場合

エアー搬送ファンの効果は実感しています。この夏に運転しましたが、「風が届いて涼しい」と生徒たちからも好評です。コロナ禍ということもあり生徒たちも感染対策の一つとして、積極的に使用しています。学校だよりもエアー搬送ファンの設置について取り上げて、保護者の皆様にも紹介しました。クラスターなどが起こることもなく、感染症対策の一つとして効果は出ていると感じています。



岩沼市立  
玉浦中学校 教頭  
本間 睦美 様

ご採用  
データ

機種名      台数  
エアー搬送ファン      8 台  
AH-2009SA



機種名      台数  
速度調節器      FS-5TA<sub>3</sub>      4 台



機種名      台数  
有圧換気扇 (排気) EFG-35MSB      2 台  
(給気) EFG-35MFSB      2 台



〈写真は EFG-35MSB〉

## エアー搬送ファン サイトのご紹介

エアー搬送ファンをもっと知りたい方はこちら！

気流で変える快適空間



大空間の換気方法についてもっと知りたい方はこちら！

三菱電機 Biz TimeLine

