

MITSUBISHI

気流Express

気流エクスプレスは、気流応用商品のさまざまな納入事例とご採用のポイントをご紹介します。「気流」の専門(Expert)誌(Press)です。

vol. 15

大平町立
大平西小学校 様
エアースイングファン 78台



栃木県の南部に位置する大平町は、関東十勝地のひとつである太平山をはじめとする山々が連なる美しい自然と緑に恵まれた豊かな田園都市です。

平成18年3月に竣工された『大平西小学校』の外観は瓦葺の屋根が特徴で、中山道から日光東照宮へ向かう例幣使街道の宿場町(富田宿)として栄えた伝統ある町並みに溶け込んでいます。

鉄筋コンクリート造でありながら、その内部は栃木県産の木材(杉・タモ)をふんだんに取り入れた、「木のぬくもり」のある学校です。

三菱電機(株)中津川製作所では、教室やランチルームに夏場の涼風効果や冬場のサーキュレーションを目的として、**エアースイングファン 78台を納入**。

子供たちが、「あしたも学校に行きたいな。」と思うような、明るく快適な環境づくりをサポートしています。

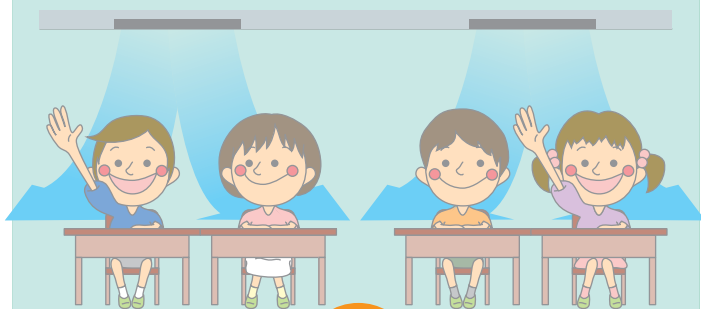


小学校への設置ご採用のポイント

自然に近い風で快適な学習空間を実現

自然な風で室内環境を快適にしつつ、空調コストを低減

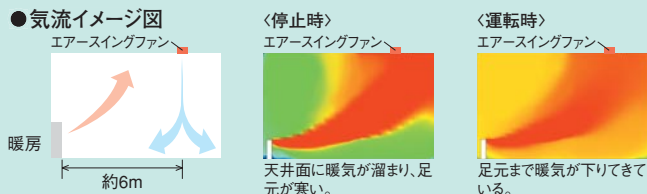
- 教室の中に自然に近いさわやかな風を送り、子供たちが勉強しやすい環境を作ります。さらに、空調機と比べランニングコストが安いので、電気代の負担が軽くなります。



ランニングコストを抑えて電気代を節約します。

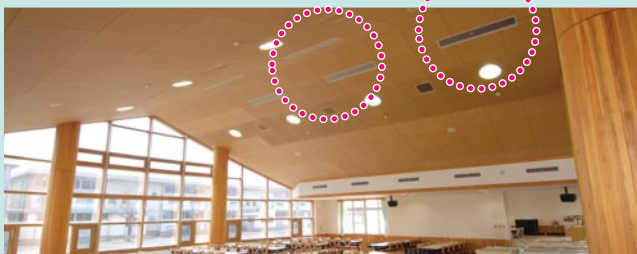
冬季のサーキュレーション効果

- 上昇する暖気を吹き下ろし、温度ムラを解消します。足元まで暖かいので、勉強に集中できます。



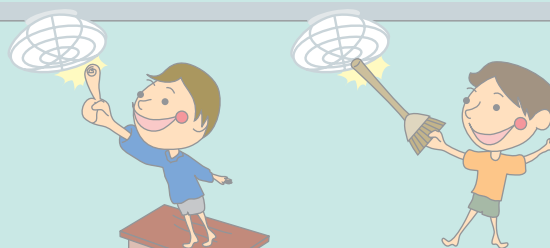
出っぴりがなくすっきりした外観で空間をより広く演出

- 斜め天井にも取付可能です。



安全面に配慮

- 好奇心旺盛な子供たちは大人が想像し得ない行動に出ることも。天井内に納めて事故を未然に防ぎます。



ここがポイント
**施主様に
 伺いました!**



大平町教育委員会
 天海 俊充様

ここがポイント
**設計事務所様に
 伺いました!**



(株)日立建設設計 秋山 充雄様 亀田 明博様

新校舎を建設するに当たり、まず気を遣った点は**校舎の維持管理費を抑える**ことでした。当初、普通教室に空調機を設置する案がありましたが、相当なインシャルコストとランニングコストがかかるということで、これに代わるものを検討しました。扇風機という案も出しましたが、新築の建物には意匠的に好ましくなく…そこで日立設計さんの方でいろいろ探していただき、**エアースイングファン**を紹介していただきました。

最初に紹介を受けたときは懐疑的でしたが、**コストが少ない点と、天井埋込形で新築校舎の外観を損なわない点**が条件にあてはまりました。また、実際に運転してみると相当な風量があり、「これしかない」と思いました。

空調機に代わる機器を検討する中で、**三菱電機の産業扇ホームページ**で**エアースイングファン**のことを知りました。**学校での採用実績がある**ということで興味を持ちました。気流到達距離と騒音が期待する特性を満足していたので、これなら提案してもいいと思いました。

当初の期待は主に涼風感だったのですが、広いランチルームで冬場の**サーキュレーション用途**としても利用できました。

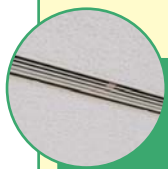
三菱産業用送風機のホームページアドレスはこちら

<http://www.MitsubishiElectric.co.jp/factory/sofuki/>

豊富な機種バリエーションで空調の悩みを解決します。

大平西小学校エアースイングファン配置図

●…AS-412SA ■…AS-915CSA

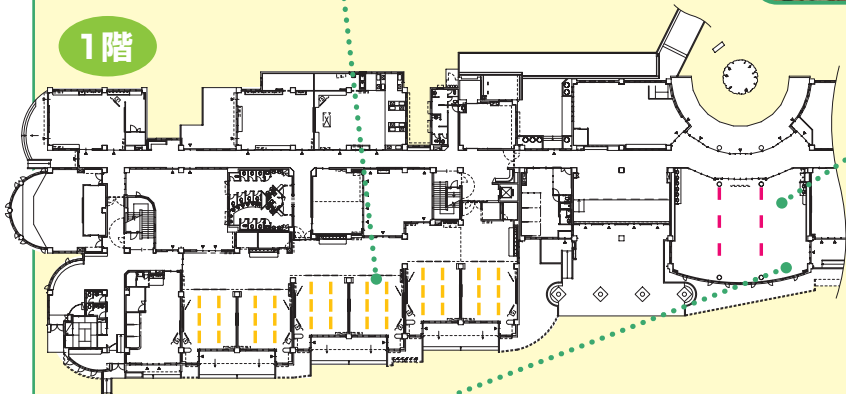


教室に設置されたエアースイングファンは、自然な風で快適な学習環境づくりをサポートしています。

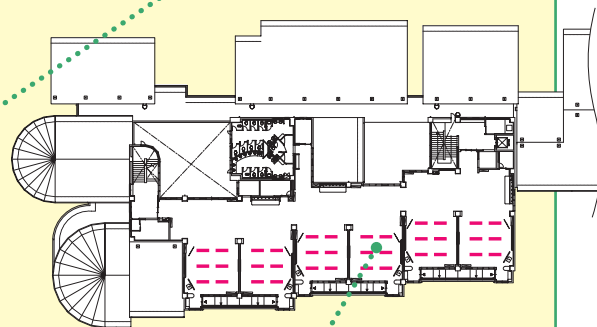


生徒全員が集まって楽しく給食を食べる広いランチルームでもエアースイングファンが活躍。エアースイングファンは斜め天井にも設置可能。

1階



2階



ランチルームには空調機を設置。冬場はエアースイングファンのサーキュレーション効果で足元までポカポカです。



空調機

吊下げ照明はエアースイングファンの風路に干渉しないよう配置されています。



ご採用データ

機種名	台数
エアースイングファン本体 : AS-412SA (単相100V)	36台
専用グリル : AS-GB412A (ブリーズライングリル)	36台
エアースイングファン本体 : AS-915CSA (単相100V)	42台
専用グリル : AS-GR915A (縦格子グリル)	42台

〈延床面積〉約4,807m²

