

MITSUBISHI

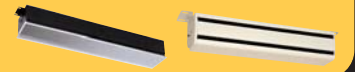
気流Express

気流エクスプレスは、気流応用商品のさまざまな納入事例とご採用のポイントをご紹介します、「気流」の専門(Expert)誌(Press)です。

vol.18

三菱電機システムサービス(株)
関西機電支社

エアースイングファン 9台 / エアー搬送ファン 4台



「三菱電機システムサービス株式会社」は、お客さまと三菱電機(株)を結ぶ技術サービス会社としてアフターサービスをメインに産業用電機品、家電・住設機器、映像、情報通信機器等の部品販売、修理、予防保全、リニューアル、システム、トータルビジネスを提供しています。最近では、**お客さまが抱える問題を解決するための「気流改善」プランの提案**など、新しいビジネスにもチャレンジしています。

今回、三菱電機システムサービス株式会社 関西機電支社に、事務所の涼風用途として、**エアースイングファン 9台**、工場の排熱用途として、**エアー搬送ファン 3台**を納入しました。



事務所内の

工場内の

夏場の環境が改善



三菱電機システムサービス株式会社
関西機電支社 支社長 荻淵 平八

社員に体感してもらい、
新しいビジネスに繋がりたい



当社には、事務所とサービス工場の二つの建物が、それぞれが抱える室内環境の課題を、エアースイングファンとエアー搬送ファンで解決しました。期待通りの効果が出ており、自社の室内環境改善だけでなく、同様の悩みを抱えているお客さまにもお勧めしていきたいと考えています。

当社では、実際に設置した事務所・工場にお客さまを招待して効果を体感いただく試みも行っており、「三菱電機グループ」が持つ気流技術でお客さまの悩み解決に貢献していけたら、と思います。

採用のポイント

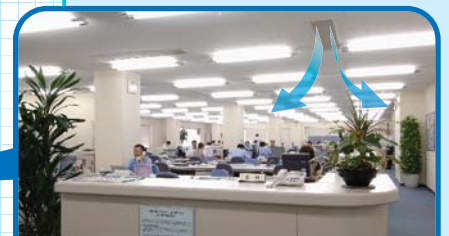
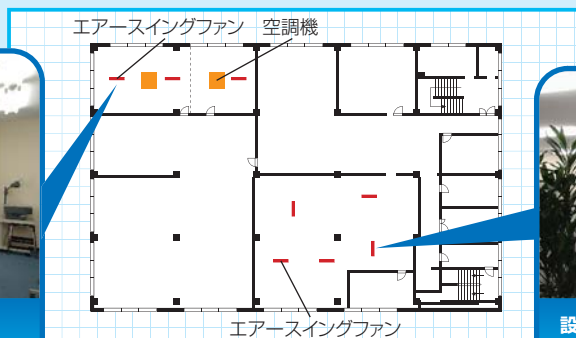
- 天井付近の排熱
- 夏季の涼風効果
- 冬季のサーキュレーション



事務所 夏期の涼風効果と冬期のサーキュレーション



設置機器:AS-915CSA×3台
会議室面積:W14m×D6m=84m²



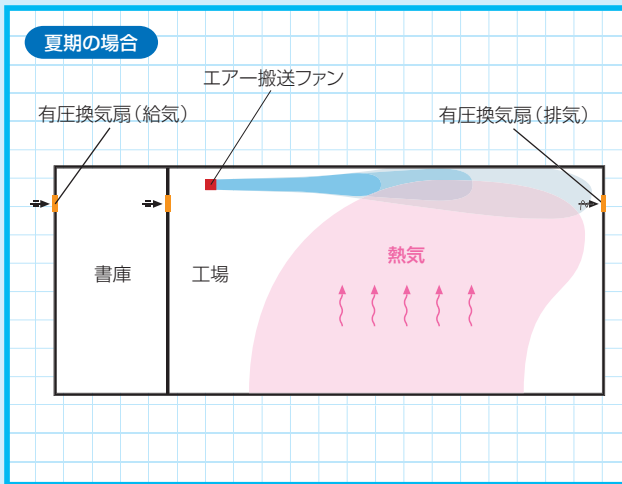
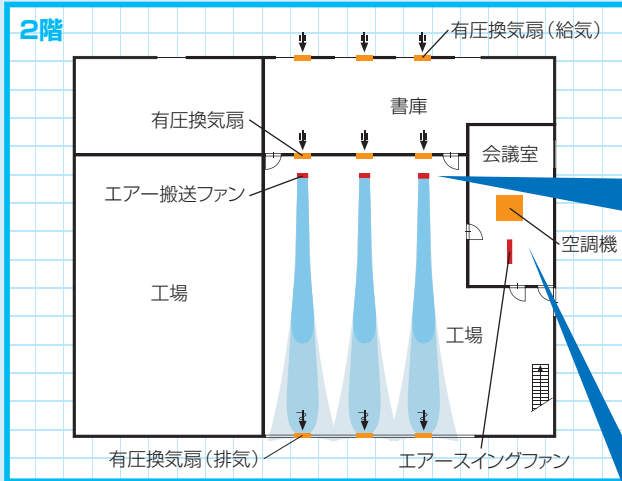
設置機器:AS-915CSA×5台
事務所面積:W14m×D12m=168m²

エアースイングファン
で、
室内温度が
下がりました。

環境基準で夏場のエアコン温度は28℃に設定していますが、当社の測定では、空調機を停止し、エアースイングファンのみ運転した場合、西日が当たる窓際で2℃下がりました。エアースイングファンを設置したことにより、室内全体に冷風が行き渡りようになり、また、エアースイングファンによる攪拌効果で心地よい涼風感を得られるようになりました。

当社の測定では、空調機を停止し、エアースイングファンのみ運転した場合、西日が当たる窓際で2℃下がりました。

サービス工場 夏期:天井付近の廃熱・冬期:サーキュレーション



三菱電機システムサービス株式会社
関西機電支社

機電部 部長 石田 博一



三菱電機システムサービス株式会社
関西機電支社

機電部 機電営業課 課長
河村 和文

使用用途に合わせて角度を変えて使用します。

夏場は天井付近に熱気がこもりやすいので、**排熱用途**に有圧換気扇とエアー搬送ファンを組み合わせ使用しています。天井面からの輻射熱が大きく、有圧換気扇のみではうまく熱気が抜けませんでした。

エアー搬送ファンの気流を利用することで効果的に熱気を抜くことができるようになり、職場環境が大幅に改善されました。なお、冬場はエアー搬送ファンのみで**サーキュレーション用途**として使用する予定です。

採用データ

機種名		台数
エアースイングファン	: AS-915CSA	8台
専用グリル(縦格子グリル)	: AS-GR915A	8台
リモコンスイッチ	: FS-02ASR	8台
エアースイングファン	: AS-412SA	1台
専用グリル(ブリーズライニンググリル)	: AS-GB412A	1台
コントロールスイッチ	: FS-02ASW	1台
エアー搬送ファン	: AH-2009T	3台

