

カーテン状の電界・放電空間を形成(イメージ)



三菱「ヘルスエアー®機能」搭載 循環ファン  
JC-10K



三菱電機が開発した革新的な循環ファンに、住宅業界が注目しています。このファンは、室内空気を循環させ、電界・放電空間を形成することで、空気中の有害物質を抑制・除去。ペットと暮らす方々が気にする「ペット臭」にも効力があります。この点に着目して、フェレットと暮らす新居に導入したあるケースをご紹介します。

汗臭(アンモニア)	●
排泄臭(アンモニア)	●
体臭(ノネナール)	●
たばこ臭	●
消毒臭(エタノール)	●

脱臭効果のレベル※1

- 著しい効果あり!! 脱臭効率は最大(一過性脱臭効果80%以上)
- 効果あり! 脱臭効率も高い(一過性脱臭効果50%程度)

※( )内は代表臭気成分を示し、それら単体の一過性脱臭効率を示す。

さまざまな臭気に対する脱臭効果

※1:【試験方法】1m<sup>3</sup>の密閉空間において、JC-10K(弱運転)を2分間運転後、空気中の濃度を測定し、一過性脱臭効率を算出【脱臭方法】JC-10Kを運転(弱運転)【対象】アンモニア、たばこ、エタノール、ノネナール ※脱臭効果は室内環境や臭気の発生量などによって異なります。たばこの有害物質(一酸化炭素等)は、除去できません。常時発生し続けるにおい成分(建材臭、ペット臭等)はすべて除去できるわけではありません。(当社調べ)

# ペット共生住宅に。



花粉、PM2.5、浮遊菌にはもちろん、  
脱臭フィルターを備えているためペット臭にも\*。

\*効果についての詳細は三菱「ヘルスエアー®機能」搭載 循環ファンカタログなどをご覧ください

## Y様邸

(愛知県稲沢市)

### 新居の「フェレット部屋」に導入

愛知県在住のY様は、7匹のフェレットと暮らしています。フェレットショーでの入賞経歴もあり、ご自宅の「フェレット部屋」にもこだわりをお持ちです。フェレットたちが快適に過ごせる造りとする一方で、内装の汚れや室内のニオイを抑えるにはどうしたらいいか、長年の経験で工夫を積み重ねてきました。

今回、新居を建てるにあたり、三菱電機の「ヘルスエアー®機能」搭載 循環ファンをフェレット部屋に設置。住宅関連の職場に勤務するため商品情報に触れる機会があり、「脱臭効果」に着目してのご採用となりました。効果の検証はこれからですが、脱臭だけでなく有害物質除去にも期待

しておいでです。



住宅

新築

約5.5畳のフェレット部屋に設置した「ヘルスエアー®機能」搭載 循環ファン



### ご採用機種

- 「ヘルスエアー®機能」搭載 循環ファン JC-10K 1台
- 専用コントロールスイッチ P-04SWJ 1台

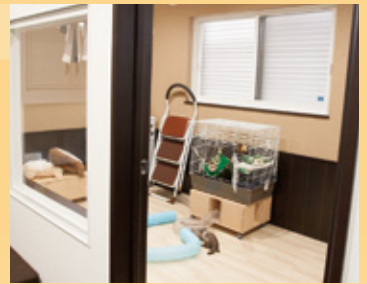
SMART  
QUALITY

・ **ご採用ポイント** ・

下記はおお客様の感想です。使用環境等により効果は異なります。

**Point 1** ニオイ対策として期待しています。天井設置も理想的です。

フェレットというのは、ペットの中でも独特の体臭があり、どうしても部屋にニオイがこもってしまうんですね。従来は床置型のペット用脱臭機を使っていました。普段は弱モードで、フェレットの体臭の強い時期は強モードで。ただ、フェレットは床を這う動物なので、脱臭機に汚れが付いたりイタズラ等の心配もあります。「ヘルスエアー®機能」搭載 循環ファンは脱臭効果があって天井設置と知り、それなら汚れないし、フェレットたちのジャマにならないのもいいなと思いました。建築途中で追加発注したので1台だけにしましたが、効果があればフェレット仲間に教えてあげたいです。



壁面は幅木を立ち上げて汚れをとりやすくした。隣室からも様子が見えるよう、飛び越えられない高さの内窓を設置

**Point 2** PM2.5を除去※1、浮遊菌を抑制※2できる点にも惹かれました。

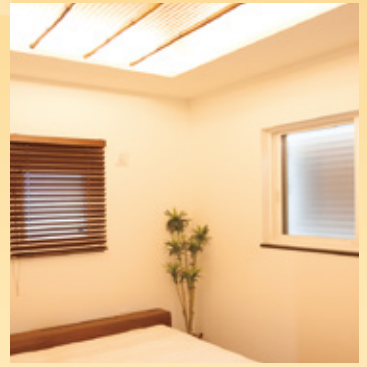
当初、PM2.5など空気中の有害物質を除去できるからと寝室への設置を勧められました。でも寝室は飾り天井なのでやめ、フェレット部屋に設置。デリケートなフェレットのために、ニオイ対策だけでなく、キレイな空気では生活環境が快適に保てるよう、浮遊菌の除去にも期待しています。

※1 27.5m<sup>3</sup>密閉空間での試験結果(風量:40m<sup>3</sup>/h、370分後)。換気等による屋外からの新たな粒子の侵入は考慮しておりません。

●PM2.5とは2.5μm以下の微小粒子状物質の総称です。●この循環ファンでは0.1μm未満の微小粒子状物質については、除去の確認ができていません。また、空気中の有害物質のすべてを除去できるものではありません。●27.5m<sup>3</sup>の密閉空間での効果であり、実使用環境下での効果とは異なります。【試験方法】JEM 1467に基づく。

※2 25m<sup>3</sup>密閉空間での試験結果(風量:40m<sup>3</sup>/h、388分後)。実際の使用空間での試験結果ではありません。

【試験機関】(一財)北里環境科学センター 【試験方法】25m<sup>3</sup>の密閉空間に菌を噴霧し、一定時間後に試験空間内の空気を回収し、その中の菌を測定 【抑制方法】「ヘルスエアー®機能」ユニット内を通過。【対象】浮遊した菌 【試験結果】「ヘルスエアー®機能」搭載循環ファン(強運転)の稼働有無で、388分で99%抑制(北生発2015-0046号)。試験は1種類の菌で実施。



竹と網代を組み合わせた折上げ天井の主寝室

**Point 3** フィルターの掃除が簡単、維持費も低減できます。

天井なので掃除が面倒だと困ると思いましたが、フィルターの取り外しや水洗いは簡単ときき、安心しました。また、従来のペット用脱臭機はかなり運転コストがかかっていたので、24時間連続運転でも今までより安く済む点は嬉しいですね。



循環ファンのパネルを外したところ

開発者の声

「常時運転可能」で、「静かに」「コンパクトに」空気質を改善できる製品です。

三菱電機株式会社 中津川製作所  
住宅用換気送風機製造部 換気扇技術第一課 専任 袴田 浩之

「ヘルスエアー®機能」搭載 循環ファンは、急速な空気清浄・脱臭効果が得られる製品ではありません。常時運転することにより、「静かに」「じっくりと」お部屋の空気環境を改善することを目的とした製品です。

リビングなどの生活空間で常時運転させる製品において、最も気にしなければならないのは、運転音と考えています。できるだけ静かな運転音で空気質を良くし、ニオイを抑制することができるのが「ヘルスエアー®機能」搭載 循環ファンです。また、コンパクトでインテリアに調和するデザインも意識して開発しました。「常時運転可能」で、「静かに」「コンパクトに」空気質を改善できる製品なので、さまざまな空間でお試しいただきたいと思っています。



アジア的な雰囲気の中に、和のテイストを取り入れた玄関。新居は随所にY様のデザインセンスがうかがえる

▶ 換気送風機技術相談センター (換気の相談窓口)

☎(0573)66-8220 ☎0120-726471  
月曜～金曜(祝祭日・当社休日除く) 9:00～12:00 13:00～17:00 まで受付

三菱電機株式会社

中津川製作所 〒508-8666 専用郵便番号 岐阜県中津川市駒場町1-3

●お買求め、ご相談は信用とサービスの行きとどいた当店へどうぞ。

www.MitsubishiElectric.co.jp/kankisen

2022年3月改訂

三菱電機住環境システムズ(株)北海道支社	〒004-8610	札幌市厚別区大谷地東2-1-11	☎(011)893-1391(直通)
三菱電機住環境システムズ(株)東北支社	〒983-0045	仙台市宮城野区宮城野1-12-1(いちご仙台イーストビル3F)	☎(022)742-3019(直通)
三菱電機住環境システムズ(株)関東支社	〒331-0812	さいたま市北区宮原町3-297-2	☎(048)651-3227(直通)
三菱電機住環境システムズ(株)東京支社	〒110-0014	東京都台東区北上野1-8-1	☎(03)3847-4115(案内)
三菱電機住環境システムズ(株)中部支社	〒453-6121	名古屋市中村区平池町4-60-12(グローバルゲート21F)	☎(052)527-2070(直通)
北陸統括支店	〒920-0811	金沢市小坂町西81	☎(076)252-1151(直通)
三菱電機住環境システムズ(株)関西支社	〒564-0063	吹田市江坂町2-7-8	☎(06)6338-7071(直通)
三菱電機住環境システムズ(株)中国支社	〒730-0022	広島市中区銀山町3-1(ひろしまハイビル21)	☎(082)504-7361(直通)
四国開発営業課	〒761-1705	高松市香川町川東下717-1(新空港通り)	☎(087)879-1066(直通)
三菱電機住環境システムズ(株)九州支社	〒812-0007	福岡市博多区東比恵3-9-15(Esteeem福岡)	☎(092)476-7105(直通)
沖縄三菱電機販売(株)	〒901-2223	沖縄県真野湾市大山7-12-1	☎(098)898-1111(代表)