

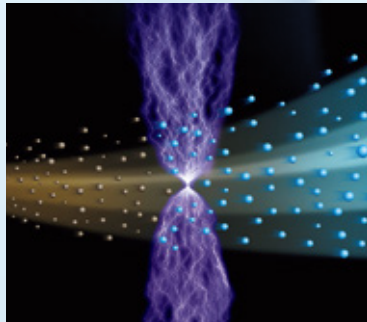


三菱「ヘルスエアー®機能」
搭載 循環ファン
JC-10KR
(ワイヤレスリモコンタイプ)

賃貸住宅に

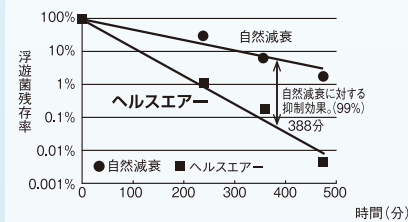
「室内空気」に注目が集まっている現在、その質を改善する天井埋込形の循環ファンのご採用が増えています。三菱電機が開発した「ヘルスエアー®」技術を応用したこの循環ファンは、空気中の有害物質の抑制・除去、脱臭効果に定評があります。今回は、他のアパートとの差別化を図るために循環ファンを標準設備として導入した、賃貸住宅の事例をご紹介します。

カーテン状の電界・放電空間を形成(イメージ)



■浮遊菌を抑制

*実際の使用環境及び使用条件では同様の効能・効果が得られることは実証できていません。



【試験機関】(一財)北里環境科学センター 【試験方法】25m³の密閉空間に菌を噴霧し、一定時間後に試験空間内の空気を回収し、その中の菌を測定【抑制方法】「ヘルスエアー®機能」ユニット内を通過。【対象】浮遊した菌【試験結果】JC-10K(強運転)の稼働有無で、388分で99%抑制(北生発2015-0046号)。試験は1種類の菌で実施。



浮遊菌、ウイルス、花粉、PM2.5などに有効*

導入しやすいコストとデザイン、施工性も魅力。

*効果についての詳細は三菱「ヘルスエアー®機能」搭載 循環ファンカタログなどをご覧ください

株式会社YOU企画 様

(新潟県新潟市)

他の賃貸住宅との差別化を図るために

2021年3月、新潟県燕市に2棟からなる賃貸住宅「ベレーザ春日町」が竣工しました。建築主は新潟市の株式会社YOU企画様です。建築工事業を営む一方、不動産経営にも携わる同社は、自社物件である「ベレーザ春日町」の全戸に「ヘルスエアー®機能」搭載循環ファンを導入。空気質の改善をアピールポイントにすることで他のアパートとの差別化を図る、というのが目的でした。



賃貸
住宅

新築

部屋タイプは1階・2階とも、A・Bの2種あり、Bタイプのほうがやや広い。写真はAタイプの設置状況



2階建て8戸×2棟からなる「ベレーザ春日町」。1階は1LDK、2階は2LDK

SMART
QUALITY

ご採用機種

「ヘルスエアー®機能」搭載
循環ファン JC-10KR 16台
(ワイヤレスリモコンタイプ)

下記はおお客様の感想です。使用環境等により効果は異なります。

ご採用ポイント



施主様
株式会社YOU企画
代表取締役社長 飯塚 裕紀 様

Point 1 循環ファンを導入した自社物件は、竣工前に満室に。

当社が工事を請け負った物件では、2020年9月より、三菱電機の循環ファンの設置を開始しています。既に十数棟に導入していますが、いずれもオーナーの意向によるもので、自社物件への導入は今回の「ベレーザ春日町」が初めてです。

アパート経営というのはまず立地が大事なので、建設にあたっては国道や商業地区に近い、市内吉田界隈で最もよい場所を選びました。さらに循環ファンを設置して「空気質の改善」をアピールできれば、他のアパートとの差別化を一層図れるだろう、と思ったのです。結果として、2021年3月中旬の引き渡し時には、2棟全16戸が既に満室でした。

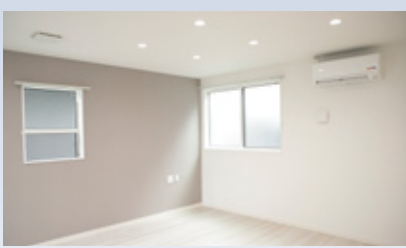
Point 2 信頼する方からの紹介で循環ファンを知り、扱いを開始。

循環ファンの存在を知ったのは、「空気質を変える良い機器がある」と、取引先(設備卸)の担当者から紹介されたことがきっかけです。説明を受けて、機能はもちろん運転音などの心配がなく、工事の手間もかからないことが気に入りました。何より、信頼しているその方が薦める設備機器なら間違いはないだろうと思ったことが大きいですね。

施工面では実際に現場作業者の負担も少ないようですし、価格が手頃なことで、デザインが室内の意匠を妨げないこと、この2点も評価しています。設計図をひく段階で、何らかの空気清浄機を標準設備として検討することは近年ほぼ「あたりまえ」になってきており、それが新型コロナの影響で加速した感があります。今後も循環ファンの採用は進むだろうと思っています。



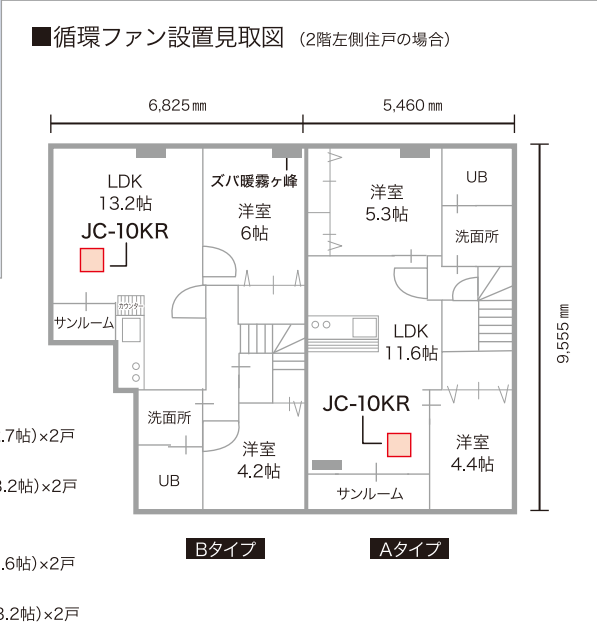
各住戸のLDKに採用された循環ファン。近くの壁面にリモコンを収納する。エアコンはズバ暖霧ヶ峰MSZ-KXV形



BタイプのLDK



Aタイプのキッチンからリビングを望む。



建築概要

- 1棟あたり計8戸×2棟
- 1階
- Aタイプ
- 1LDK 44.61㎡(LDK 21.00㎡ 約12.7帖)×2戸
- Bタイプ
- 1LDK 48.47㎡(LDK 21.94㎡ 約13.2帖)×2戸
- 2階
- Aタイプ
- 2LDK 57.65㎡(LDK 19.30㎡ 約11.6帖)×2戸
- Bタイプ
- 2LDK 59.99㎡(LDK 21.94㎡ 約13.2帖)×2戸

▶ 換気送風機技術相談センター (換気の相談窓口) ☎(0573)66-8220 ☎0120-726471
月曜～金曜(祝祭日・当社休日除く) 9:00～12:00 13:00～17:00 まで受付

三菱電機株式会社 中津川製作所 〒508-8666 [専用郵便番号] 岐阜県中津川市駒場町1-3

●お買求め、ご相談は信用とサービスの行きとどいた当店へどうぞ。

●「換気扇」のウェブサイト
www.MitsubishiElectric.co.jp/kankisen

S-175-1-B-A696-B 中2203(IP) 2022年3月改訂

- 三菱電機住環境システムズ(株) 北海道支社.....〒004-8610 札幌市厚別区大谷地東2-1-11 ☎(011)893-1391(直通)
- 三菱電機住環境システムズ(株) 東北支社.....〒983-0045 仙台市宮城野区宮城野1-12-1(いちご仙台イーストビル3F) ☎(022)742-3019(直通)
- 三菱電機住環境システムズ(株) 関越支社.....〒331-0812 さいたま市北区宮原町3-297-2 ☎(048)651-3227(直通)
- 三菱電機住環境システムズ(株) 東京支社.....〒110-0014 東京都台東区北上野1-8-1 ☎(03)3847-4115(案内)
- 三菱電機住環境システムズ(株) 中部支社.....〒453-6121 名古屋市中村区平池町4-60-12(グローバルゲート21F) ☎(052)527-2070(直通)
- 北陸統括支店.....〒920-0811 金沢市小坂町西81 ☎(076)252-1151(直通)
- 三菱電機住環境システムズ(株) 関西支社.....〒564-0063 吹田市江坂町2-7-8 ☎(06)6338-7071(直通)
- 三菱電機住環境システムズ(株) 中四国支社.....〒730-0022 広島市中区銀山町3-1(ひろしまハイビル21) ☎(082)504-7361(直通)
- 四国開発営業課.....〒761-1705 高松市香川町川東下717-1(新空港通り) ☎(087)879-1066(直通)
- 三菱電機住環境システムズ(株) 九州支社.....〒812-0007 福岡市博多区東北恵9-9-15(Esteem福岡) ☎(092)476-7105(直通)
- 沖縄三菱電機販売(株).....〒901-2223 沖縄県真野湾市大山7-12-1 ☎(098)898-1111(代表)