

●当社対象機種一覧

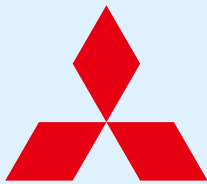
★マークの機種は耐塩害仕様の形名も対象です。形名の末尾に-BSが入ります。(標準タイプの価格より40,000円高)
*その他対象機種については弊社までお問合せください。

仕向地	シリーズ	システム		リモコン		合計	補助金 区分	補助額	電温から買替
		形名	価格(税別)	形名	価格(税別)				
寒冷地	P	SRT-PK376UBD★	1,390,000円	RMCB-H6SE-T	70,000円	1,460,000円	A&B	130,000円	180,000円
				RMCB-H6SE	60,000円	1,450,000円	B	120,000円	170,000円
		SRT-PK466UBD★	1,470,000円	RMCB-H6SE-T	70,000円	1,540,000円	A&B	130,000円	180,000円
				RMCB-H6SE	60,000円	1,530,000円	B	120,000円	170,000円
		SRT-PK556UBD	1,530,000円	RMCB-H6SE-T	70,000円	1,600,000円	A	100,000円	150,000円
				RMCB-H6SE	60,000円	1,590,000円	基本額	80,000円	130,000円
	S	SRT-SK376UD	1,280,000円	RMCB-F6SE-T	70,000円	1,350,000円	A	100,000円	150,000円
				RMCB-F6SE	60,000円	1,340,000円	基本額	80,000円	130,000円
		SRT-SK466UD	1,390,000円	RMCB-F6SE-T	70,000円	1,460,000円	A	100,000円	150,000円
				RMCB-F6SE	60,000円	1,450,000円	基本額	80,000円	130,000円
		SRT-SK556UD★	1,520,000円	RMCB-F6SE-T	70,000円	1,590,000円	A	100,000円	150,000円
				RMCB-F6SE	60,000円	1,580,000円	基本額	80,000円	130,000円
一般地	P	SRT-SK376D★	1,210,000円	RMCB-F6SE-T	70,000円	1,280,000円	A	100,000円	150,000円
				RMCB-F6SE	60,000円	1,270,000円	基本額	80,000円	130,000円
		SRT-SK466D★	1,320,000円	RMCB-F6SE-T	70,000円	1,390,000円	A	100,000円	150,000円
				RMCB-F6SE	60,000円	1,380,000円	基本額	80,000円	130,000円
	P	SRT-P376UB★	1,330,000円	RMCB-H6SE-T	70,000円	1,400,000円	A&B	130,000円	180,000円
				RMCB-H6SE	60,000円	1,390,000円	B	120,000円	170,000円
		SRT-P466UB★	1,420,000円	RMCB-H6SE-T	70,000円	1,490,000円	A&B	130,000円	180,000円
				RMCB-H6SE	60,000円	1,480,000円	B	120,000円	170,000円
		SRT-P556UB	1,470,000円	RMCB-H6SE-T	70,000円	1,540,000円	A	100,000円	150,000円
				RMCB-H6SE	60,000円	1,530,000円	基本額	80,000円	130,000円
	S	SRT-P376B	1,260,000円	RMCB-H6SE-T	70,000円	1,330,000円	A&B	130,000円	180,000円
				RMCB-H6SE	60,000円	1,320,000円	B	120,000円	170,000円
		SRT-P466B	1,350,000円	RMCB-H6SE-T	70,000円	1,420,000円	A&B	130,000円	180,000円
				RMCB-H6SE	60,000円	1,410,000円	B	120,000円	170,000円
		SRT-S376U	1,260,000円	RMCB-F6SE-T	70,000円	1,330,000円	A&B	130,000円	180,000円
				RMCB-F6SE	60,000円	1,320,000円	B	120,000円	170,000円
	S	SRT-S466U	1,370,000円	RMCB-F6SE-T	70,000円	1,440,000円	A&B	130,000円	180,000円
				RMCB-F6SE	60,000円	1,430,000円	B	120,000円	170,000円
		SRT-S556U	1,440,000円	RMCB-F6SE-T	70,000円	1,510,000円	A	100,000円	150,000円
				RMCB-F6SE	60,000円	1,500,000円	基本額	80,000円	130,000円
		SRT-S376★	1,190,000円	RMCB-F6SE-T	70,000円	1,260,000円	A&B	130,000円	180,000円
				RMCB-F6SE	60,000円	1,250,000円	B	120,000円	170,000円
	EX	SRT-S466★	1,300,000円	RMCB-F6SE-T	70,000円	1,370,000円	A&B	130,000円	180,000円
				RMCB-F6SE	60,000円	1,360,000円	B	120,000円	170,000円
		SRT-S556★	1,370,000円	RMCB-F6SE-T	70,000円	1,440,000円	A	100,000円	150,000円
				RMCB-F6SE	60,000円	1,430,000円	基本額	80,000円	130,000円
		SRT-S376UZ★	1,380,000円	RMCB-F6SE-T	70,000円	1,450,000円	A	100,000円	150,000円
				RMCB-F6SE	60,000円	1,440,000円	基本額	80,000円	130,000円
一般地のみ おひさま エコキュート	EX	SRT-S436UZ★	1,490,000円	RMCB-F6SE-T	70,000円	1,560,000円	A	100,000円	150,000円
				RMCB-F6SE	60,000円	1,550,000円	基本額	80,000円	130,000円
		SRT-B376U	1,080,000円	RMCB-D6SE-T	70,000円	1,150,000円	A	100,000円	150,000円
				RMCB-D6SE	60,000円	1,140,000円	基本額	80,000円	130,000円
		SRT-B466U	1,190,000円	RMCB-D6SE-T	70,000円	1,260,000円	A	100,000円	150,000円
				RMCB-D6SE	60,000円	1,250,000円	基本額	80,000円	130,000円
		SRT-B376U-PV	1,090,000円	RMCB-D6SE-T-PV	70,000円	1,160,000円	B	120,000円	170,000円
				RMCB-D6SE-PV	60,000円	1,150,000円	B	120,000円	170,000円
		SRT-B466U-PV	1,200,000円	RMCB-D6SE-T-PV	70,000円	1,270,000円	B	120,000円	170,000円
				RMCB-D6SE-PV	60,000円	1,260,000円	B	120,000円	170,000円

おひさま
エコキュート
とは？

昼間の太陽光発電の余剰電力を使って主に 昼間 にわき上げるので
太陽光発電の余剰電力を有効活用できます！

詳細は
こちらを
check



MITSUBISHI
ELECTRIC



給湯省エネ2024事業

活用したい
あなたに!

らくらく
選定ガイド

対象シリーズ

Pシリーズ

Sシリーズ

24年度は、**補助額が大きくアップ!**
付加価値機種が更にお求めやすく!



●補助額 と 対象シリーズ(寒冷地のみ記載)

対象シリーズ				補助額概要		搭載機能			
本体		リモコン		補助額	電気温水器からの買替	区分	ホット あわー	キラリユキープ PLUS	バブル おそうじ
		無線LAN付	標準						
370L 460L 角型タイプ	Pシリーズ	○	—	13万円	18万円	A&B	●	●	●
		—	○	12万円	17万円	B	●	●	●
	Sシリーズ	○	—	10万円	15万円	A	—	●	●
		—	○	8万円	13万円	基本額	—	●	●

詳細は裏面の対象機種一覧をご確認ください。

おすすめ! 三菱オンリーワン機能による「清潔・快適・省エネ」性が
おトクにお求めいただけます。

▶▶ 機種選定や機能詳細は中面をご覧ください ▶▶

「給湯省エネ2024事業」についての詳細はこちら。 三菱給湯機テクニカルセンター 製品の仕様、施工に関すること



給湯省エネ2024事業

<https://kyutou-shoene2024.meti.go.jp/>



0120-24-4126 (無料)

携帯電話の場合 TEL.0276-40-7191 (有料)

ご相談対応 9:30~12:00 / 13:00~17:00 (土・日・祝日・当社休業日除く)

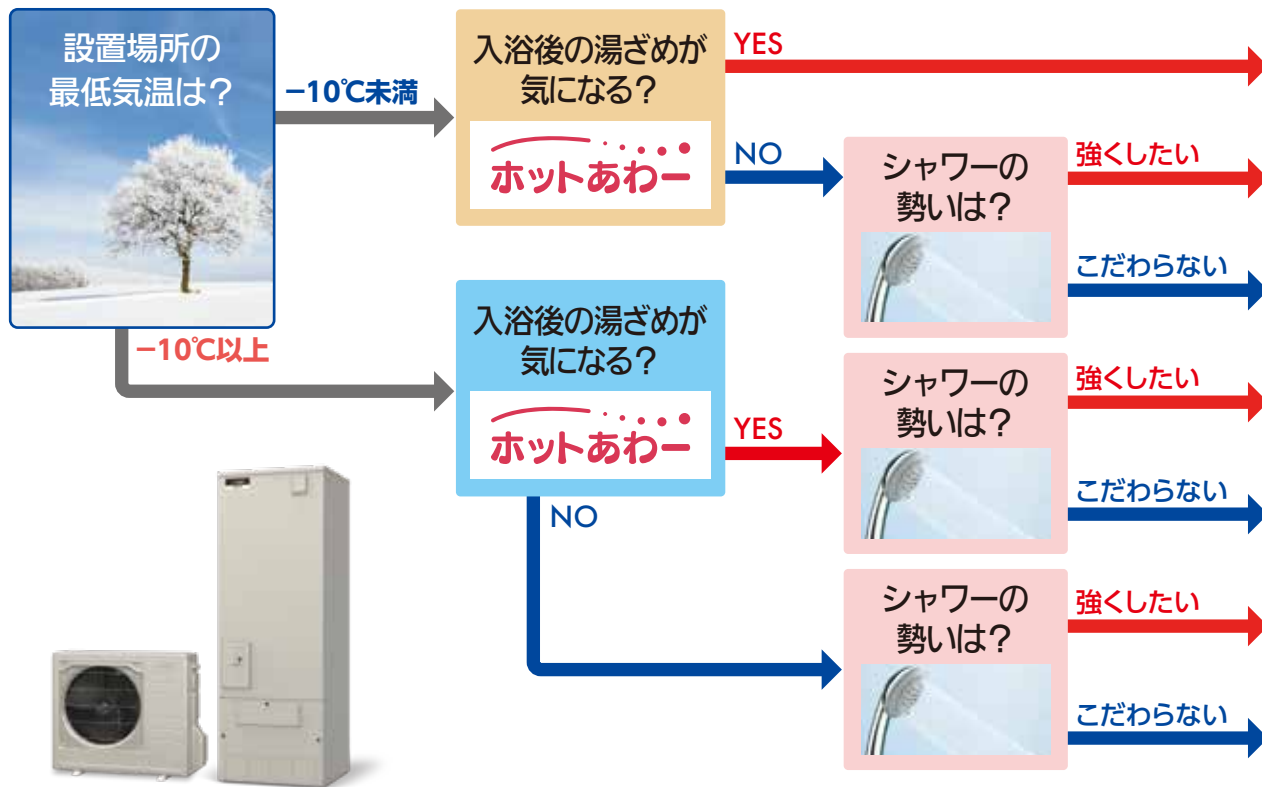
*電話番号をお確かめのうえ、お間違えのないようおかけください。

しあわせをシェアしよう。

*「エコキュート」「おひさまエコキュート」は関西電力の登録商標です。
*「エコキュート」の名称は、電力会社・給湯機メーカーが推奨する自然冷媒CO₂ヒートポンプ給湯機の実称です。
*「おひさまエコキュート」の名称は、電力会社・給湯機メーカーが推奨する昼間沸上げ型自然冷媒CO₂ヒートポンプ給湯機の実称です。

機種選定フローチャート

あなたにぴったりのエコキュートを見つけよう!!



補助金対象

仕向地	形名	価格(税別)	寒冷地※1 年間給湯 保温効率	搭載機能			
				ホットあわー	キラリユキープPLUS	バブルおそうじ	ハイパワー給湯
寒冷地	Pシリーズ SRT-PK376UBD	1,390,000円	3.6	○	○	○	○
	Sシリーズ SRT-SK376UD	1,280,000円	3.0	—	○	○	○
	SRT-SK376D	1,210,000円	3.0	—	○	○	—
一般地	Pシリーズ SRT-P376UB	1,330,000円	4.2	○	○	○	○
	SRT-P376B	1,260,000円	4.2	○	○	○	—
	Sシリーズ SRT-S376U	1,260,000円	3.8	—	○	○	○
	SRT-S376	1,190,000円	3.8	—	○	○	—

※1：年間給湯保温効率（JIS）はJIS C 9220に基づいています。ふろ熱回収機能（ホットリターン）があるものは、機能を用いて測定した値です。一般地は、年間給湯保温効率です。

補助額

リモコン		電気温水器→エコキュートの買い替えなら！	
無線LAN付	標準	無線LAN付	標準
A&B区分 13万円	B区分 12万円	A&B区分 18万円	B区分 17万円
A区分 10万円	基本額 8万円	A区分 15万円	基本額 13万円
A&B区分 13万円	B区分 12万円	A&B区分 18万円	B区分 17万円
A&B区分 13万円	B区分 12万円	A&B区分 18万円	B区分 17万円

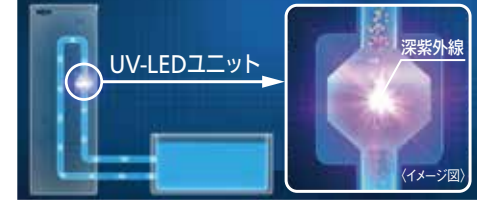
キラリユキープPLUS+

Pシリーズ Sシリーズ 清潔性が進化！

ふろ配管自動洗浄 バブルおそうじ

キラリユキープPLUSは、湯はり後に菌の増殖を抑制[キラリユキープ]し、特に気になる2つのシーンでお湯を除菌。*

*湯量180L、湯温40℃でキラリユ入浴を実施し2時間後の効果、キラリユ洗濯はキラリユ洗濯終了時刻の2時間前より作動させた効果です。※2※3 実使用での試験結果ではありません。使用環境等により効果は異なります。すべての菌に効果があるわけではありません。他の機能が動いている時は深紫外線の照射を止めることがあります。キラリユキープPLUS機能停止後は菌が増殖します。



三菱 エコキュートは業界で初めて※4 深紫外線採用のUV-LEDユニットを搭載。お湯に深紫外線を照射します。

※4：2020年8月発売の機種に初めて搭載、当社調べ。家庭用給湯機において。

きれいにしてから入浴したい
入浴前に、ボタン操作でお風呂のお湯を除菌*

残り湯の活用に
お風呂の残り湯を洗濯利用前に除菌*

キラリユ入浴
台所リモコンの「キラリユ入浴」ボタンを押すと、深紫外線の連続照射※5を開始します。

キラリユ洗濯
浴室リモコンでキラリユ洗濯の終了時刻を設定すると、設定時刻に合わせ、自動で連続照射※5を開始します。

キラリユキープPLUS

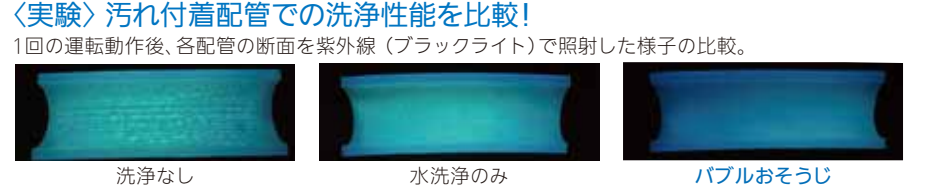
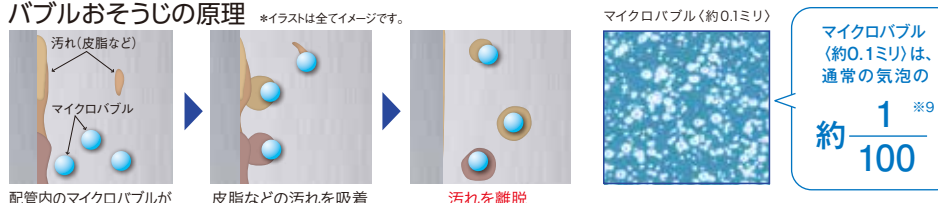
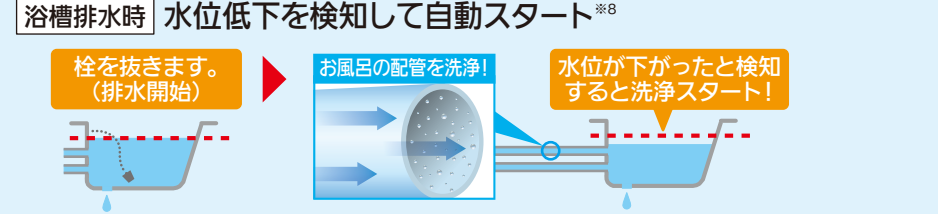
菌の増殖抑制
キラリユキープ

+

除菌*
キラリユ入浴
キラリユ洗濯

※2：[試験機関] 衛生微生物研究センター（試験番号：2021D-BT-07039-7） [試験条件] 湯量：180L、湯温：40℃、ふろ配管長8m、保温無し [試験方法] 湯量180L、湯温40℃、ふろ配管長8mに、湯はり完了から5時間後の4人目入浴を想定して、0.12時間後にそれぞれ1人分の菌を投入、0～3時間までキラリユキープを運転し、3～5時間で2時間キラリユ入浴を実施し、キラリユ入浴前後の菌数を測定 [試験結果] 2時間キラリユ入浴により、99.8%除菌
※3：[試験機関] 衛生微生物研究センター（試験番号：2021D-BT-07039-5） [試験条件] 湯量：180L、湯温：40℃、ふろ配管長8m、保温無し [試験方法] 湯量180L、湯温40℃、ふろ配管長8mに、4人入浴を想定して、0.125時間後にそれぞれ1人分の菌を投入、0～13時間までキラリユキープを運転し、湯はり完了から13時間後に2時間キラリユ洗濯を運転し、キラリユ洗濯前後の菌数を測定 [試験結果] 2時間キラリユ洗濯により、99.5%除菌
*実使用での試験結果ではありません。使用環境によって除菌処理時間が長くなるため、運転時間を長めに設定してください。経年により性能低下する可能性があります。
※5：湯はり中、注水機能の動作中、循環洗浄中、エア抜き運転中は連続照射はたしません。

微小な汚れを強力に吸着するマイクロバブル（約0.1ミリ）の性質を活かし、洗浄剤を使わずにふろ配管を自動洗浄します。*

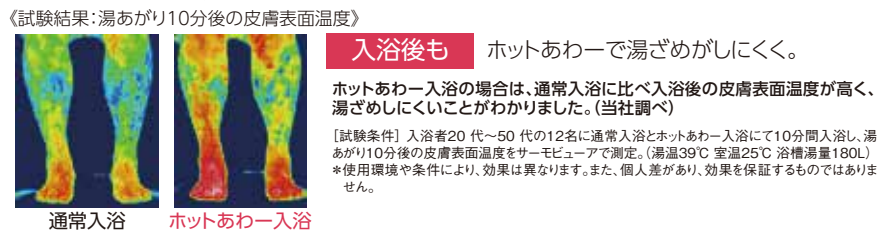


[試験条件] ふろ配管長：15m ふろ配管サイズ：13A 水温：20℃ 洗浄時間：30秒
[試験方法] ブラックライトで照射すると黄緑色に発光する試薬（クルグミン）を油分に溶解させた試験液を配管部に塗布。注水洗浄実施後に配管を半分に切断し、ブラックライトで照射。
※6：ふろ自動中およびふろ配管の凍結予防運転中は自動洗浄を行いません。また、洗濯水など残り湯を利用する場合やホットあわー停止後のふろ配管の循環運転中に排水した場合、自動洗浄を行わないことがあります。 ※7：浴槽や浴槽アダプターの表面等は洗浄されません。 ※8：水位の目安は浴槽アダプターの中心から10cm以上です。水位が低いと自動洗浄が作動しないことがあります。 ※9：配管・施工条件によって泡の量・大きさが変動します。また、ホットあわーとはマイクロバブルの大きさが異なります。

Pシリーズ マイクロバブル入浴！ホットあわー

より微細な約0.01ミリ※10のマイクロバブルに包まれ、こころいい温もりのひとときへ。

※10：配管・施工条件によってマイクロバブルの量・大きさが変動します。直径0.01ミリのマイクロバブルは目で見づらい大きさですが、動作時は目に見える大きさの気泡とともに発生します。



Pシリーズ Sシリーズ EXシリーズ 災害にエコキュートで備える パカッとハンドル



※11：脚部カバーがない場合、取水窓を開ける操作は必要ありません。
※12：ホース不要で水（お湯）が取り出せます。ただし熱湯がでる場合がありますのでご注意ください。