

研究しよう!その①

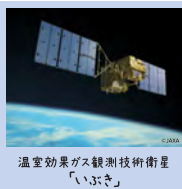
大気



「大気」の今と、これから

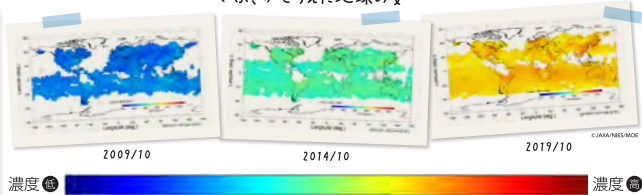
地球があたたまっているのは、なぜ?

地球は太陽の光で温められています。CO₂はこの熱を保温する性質をもっています。人間の活動が活発になることで、CO₂が大量に排出され、大気の保温効果が高くなる事で気温が上昇しているのです。



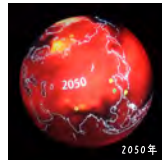
温室効果ガス観測技術衛星「いぶき」

いぶきがとらえた地球の姿



世界の平均気温が5℃上昇!?

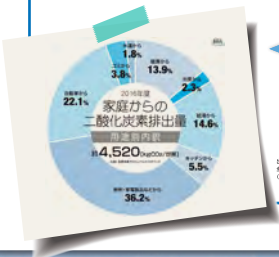
1985~2005年の平均気温からの上昇温度。黄色は6℃、橙~赤は5~3℃の上昇が予測される場所です。北極周辺は、氷の減少に伴い著しい温度上昇が予測されます。



©国際環境科学・東京大学
気候変動予測センター気候変動情報
センター
資料: Sphero株式会社

CO₂はどこなところから出ているのだろう?

動物や昆虫、土の中にすむ微生物も生きていく上でCO₂を出しています。その中で、一番多く出しているのは「人間」です。便利で快適な毎日過ごすために、照明やエアコンを使ったり自動車に乗ることで、たくさんのCO₂を出しています。



- CO₂排出を減らすために、何ができるだろう?
- 温暖化が進む中で、その影響を抑えるにはどうすればいいだろう?

三菱電機グループの取組みをみてみよう。
そして、「いつも環境を考える暮らし」を研究しましょう!

出典: 三菱電機グループの取組みをみてみよう
https://www.mitsubishi.com/

美しい大気を守る!!

いつも環境を考える暮らし

皆さんはどちらの未来を実現したいですか？

明るい未来



快適に四季を感じる！
青空を見ることが出来る！

暗い未来



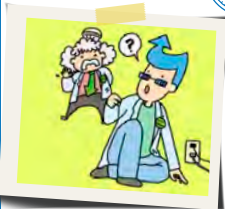
猛暑続きの夏...
日中も曇って青空が見えない...



明るい未来の実現を目指して、私たちはどのように暮らしを見直すべきか

下記の“環境に良い暮らし方”を見て研究しよう！

1



出かける前に使っていないコンセントを抜く。

2



車を使わずに電車・バスを使って出かける。

研究カードは持っておるかの？
この中から環境に良い暮らし方を
すべて見つけるのじゃ！
(一つだけ環境に良くない暮らし方があるから注意するのじゃ！)



3



冷蔵庫のドアを開けっ放ししておやつを探す。

4



照明をいつも明るくキレイにおそうじする。

5



冬には上着を一枚着てエアコンの設定温度を下げろ。