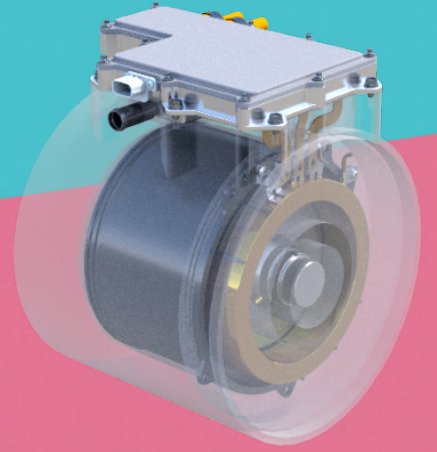
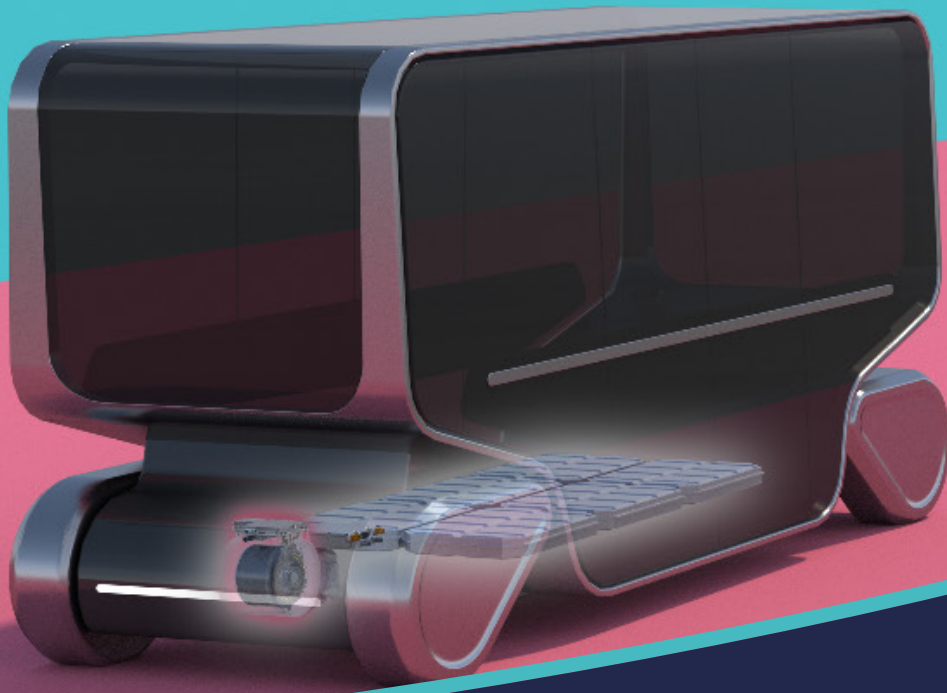


EDRIVE System



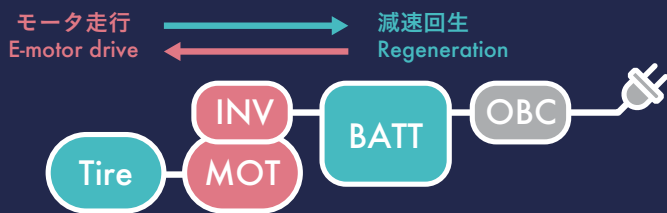
xEV System

- 概要： モータ制御機能を有するインバータを機電一体化した電動車両駆動システム
特長： 総合電機メーカーのモータ技術、車載製品経験を活かした電動車両駆動用モータに次世代パワーデバイスにより小型化・高効率化したインバータを統合

Outline : Electric vehicle drive controlling system constituted as an electromechanical integrated structure with the inverter having motor control function Features.

Features : Electric vehicle driving motor utilizing motor technologies and experience in vehicle □components of general electrical manufacturer is integrated to the inverter which is miniaturized and improved efficiency by next generation power device

機能ブロック図 Function block



特長 Feature

次世代パワーデバイス技術による小型・低背化
Small and low profile by next generation power device



東京モータショー 2011
Tokyo Motor Show 2011



東京モータショー 2019
Tokyo Motor Show 2019